

# Sammeln von Urin

mit dem V-Monovette® Urin-System

## Anleitung für Patienten



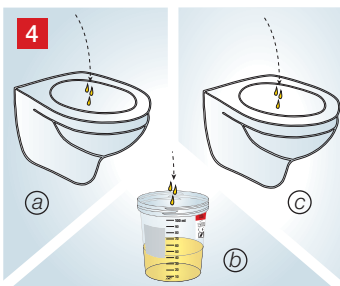
Hände und äußere Genitalien reinigen und trocknen.



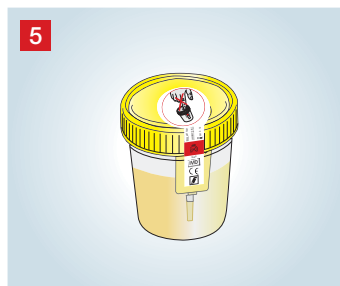
Bitte nicht in den Entnahmebereich im Deckel fassen. Verletzungsgefahr! Um Kontaminationen zu vermeiden nicht in den Innenbereich des Bechers oder des Deckels greifen.



Deckel aufschrauben und mit der flachen Seite nach unten ablegen.



Den ersten Urin in die Toilette abgeben (a) und anschließend den Mittelstrahl mit dem Urinbecher auffangen (b). Der Resturin wird ebenfalls wieder in die Toilette entsorgt (c).



Den Becher mit dem Deckel verschließen.