

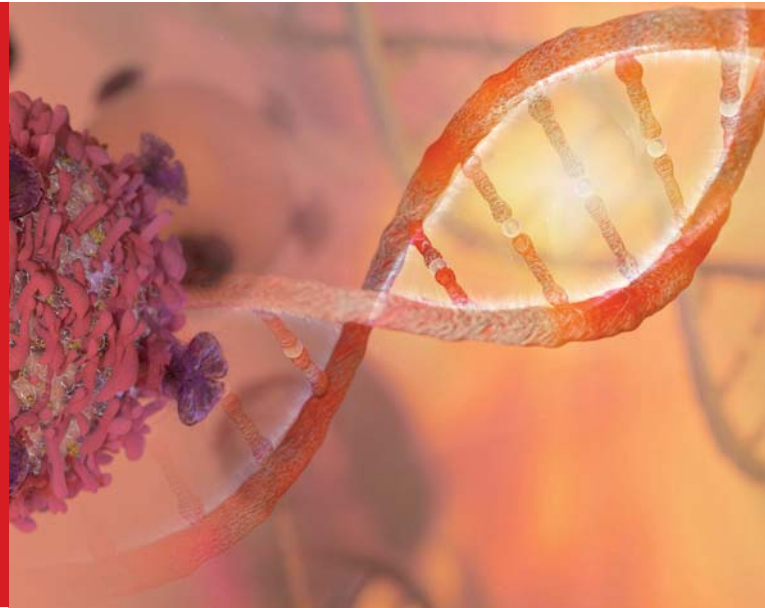
# S-Monovette® cfDNA Exact

Zur Standardisierung  
der Präanalytik von  
Liquid-Biopsy-Proben



## Vorteile der S-Monovette® cfDNA Exact:

- ✓ Duale Blutentnahme mittels Aspirations- oder Vakuumtechnik möglich
- ✓ Geringe Hämolyse, auch bei höheren Temperaturen
- ✓ Kein Eintrag von gDNA aus kernhaltigen Zellen
- ✓ Kompatibel mit einer Vielzahl von Folgeanalysen



Der Biomarker cfDNA spielt eine zunehmende Rolle bei der frühzeitigen Erkennung von Transplantatabstoßungen, nicht-invasiven Pränatal-Tests sowie der molekularen Charakterisierung und dem Therapie-Monitoring von Krebs-Erkrankungen.

Wichtige präanalytische Faktoren für eine gute cfDNA-Probenqualität sind der Schutz der cfDNA vor Degradation

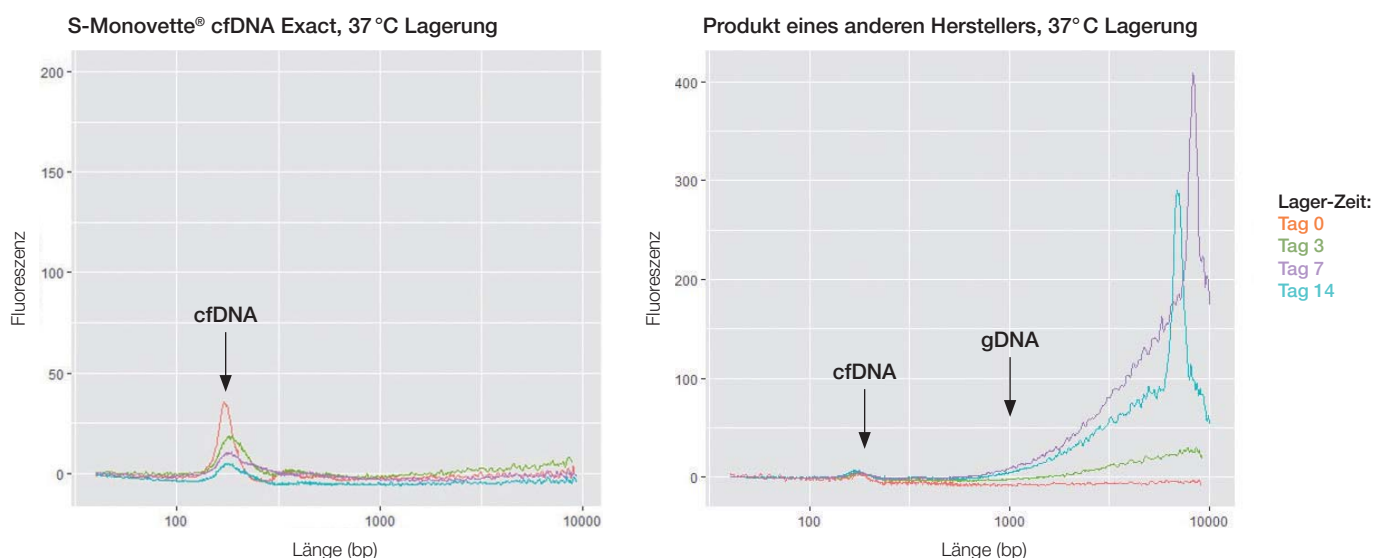
und die Verhinderung einer Freisetzung von genomischer DNA (gDNA) aus kernhaltigen Zellen.

Die innovative S-Monovette® cfDNA Exact sichert eine exzellente Probenqualität sowie exakte Ergebnisse mit einer garantierten Stabilisierungsleistung für **14 Tage bei 4-37°C**.

## Stabilisierungsleistung

### Fragmentgrößen-Analyse gelagerter Blutprobe

Die innovative Präparierung der S-Monovette® cfDNA Exact verhindert im Vergleich mit dem Produkt eines anderen Herstellers, den Eintrag von gDNA aus kernhaltigen Zellen:



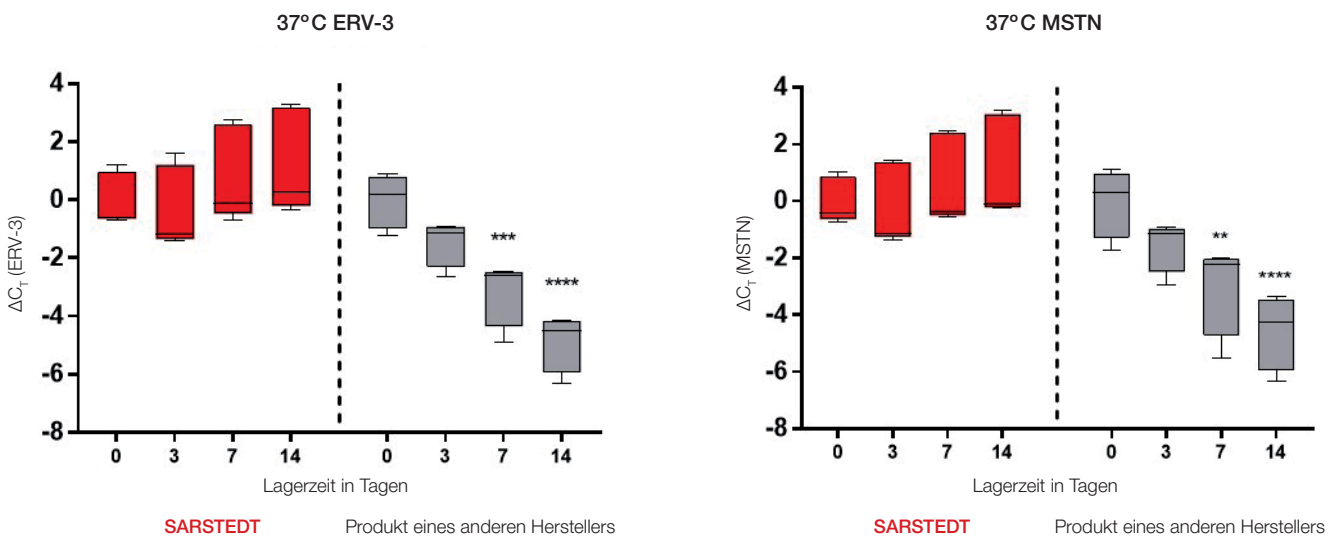
**Abb. 1:** Die Blutproben wurden vor der Isolation zwischen 0 und 14 Tagen bei 37°C gelagert (siehe Legende). Fragmentgrößen wurden elektrophoretisch bestimmt (Bioanalyzer 2100, Agilent) und die Proben wurden mit dem InviMag® Free Circulating DNA Kit/ IG und dem InviGenius® PLUS Gerät (InvitexMolecular) isoliert.



## Analysierte Referenz-Gene

Nach der Isolation ist S-Monovette cfDNA Exact stabilisierte cfDNA mit sämtlichen Analysemethoden kompatibel (z.B. NGS & PCR). Da die cfDNA-Plasmakonzentration bei gesunden Spendern niedrig ist (1,8 - 44 ng/mL), wurden die

single-copy Gene *ERV-3* & *MSTN* mittels qPCR untersucht. Für eine gute Probenqualität sollte der cfDNA-Anteil über die Lagerzeit möglichst konstant bleiben.



**Abb. 2:** Real-time PCR Analysen von *ERV-3* & *MSTN* aus S-Monovette® cfDNA Exact stabilisierter Proben im Vergleich zu dem Produkt eines anderen Herstellers. Alle Proben wurden mit dem InviMag® Free Circulating DNA Kit/ IG und dem InviGenius® PLUS Gerät (InvitexMolecular) isoliert.

## Fazit

Die S-Monovette® cfDNA Exact zeigt eine gleichbleibende Stabilisierungsleistung, wohingegen bei dem Produkt eines anderen Herstellers eine über die Lagerzeit zunehmende gDNA-Freisetzung festgestellt wurde.

# SARSTEDT AG & Co. KG

Postfach 12 20  
D-51582 Nümbrecht

Tel.: +49 2293 305 0  
Fax: +49 2293 305 3450

**Kundenservice Deutschland**  
Telefon 0800 0 83 305 0

info@sarstedt.com  
www.sarstedt.com

## Bestellinformation

Bestell-Nr.	Bezeichnung	Verpackung
01.2040.001	S-Monovette® cfDNA Exact	20 Stück pro Innenkarton / 80 Stück pro Umkarton

## Zubehör

Bestell-Nr.	Bezeichnung	Verpackung
65.729.020	Zentrifugationskappe	20 Stück pro Innenkarton / 80 Stück pro Umkarton
85.1638.235	Safety-Multify®-Kanüle 21G mit 200 mm Schlauch und montiertem Multi-Adapter	120 Stück pro Innenkarton / 480 Stück pro Umkarton
85.1640.235	Safety-Multify®-Kanüle 23G mit 200 mm Schlauch und montiertem Multi-Adapter	120 pro Innenkarton / 480 pro Umkarton
85.1642.235	Safety-Multify®-Kanüle 25G mit 200 mm Schlauch und montiertem Multi-Adapter	120 pro Innenkarton / 480 pro Umkarton
95.1006	Einweg-Staubbinde tournistrip®	200 pro Umkarton
78.898	Schutzgefäß 126x30 mm, mit Saugeinlage, ohne Verschluss	50 pro Innenkarton / 250 pro Umkarton
65.679	Schraubverschluss für Schutzgefäß 126x30 mm	50 pro Innenkarton / 250 pro Umkarton
95.900	Versandbox klein 198x107x38 mm	50 pro Umkarton
95.901	Versandbox 198x107x50 mm	50 pro Umkarton
95.902	Versandbox groß 220x170x40 mm	50 pro Umkarton

Weitere Verbrauchsmaterialien für die PCR (PCR-Platten, -Ketten und -Einzelgefäße), Pipettenspitzen und Reagiergefäße finden Sie unter [www.sarstedt.com](http://www.sarstedt.com).