

# Tempus600®

ةطقن ىلإ ةطقن نم ةريغصلا ةيري رسلا تانيعلا لقن



Sample Transport

# Vita

## مستقبل لكيف ربتخم ريفوت

تيريرسل تانيلالاسرل Vita® Tempus600 لاسرلالتاطحم لست لصتو، ديجو يبوبنألقن راسم يف ربتخملال لال قرشابم قريغصلال. اهلالاسرل دعبنأوث نوضغ يف نامأب تانيلال

لالا عجالا نود اهبس دعب أروف تانيلال بيبانأ لاسرل متي مثنو ازهاج ماطنلال نوكي، قنيلال بوبنأ عضو درجبو. يفاضل فيلغت يالال

مظغل اهتمالال لاسرلالتاطحم رخصمالاو فيحنلال ميصلتال حيتيو. عيالغل قريغص عاسم يوس لغلغل ال ثي ح، عقالمال



Vita. توضع أنابيب العينات في فتحة الإدخال بجهاز

## صئاصخلا

- بيردتلال نم یندألال دحلل یوس جاتحیل ال - مادختسالال لسل ممدختسال
- رطقو، مم 80-110 لوطب: تانيلال بيبانأ عم قفاوتم (عاطغلال لمشي اهب) مم 12-18
- قيراي تلخال تانيلال بيبانأ دي جوت قذحو
- مس 157×38×41 = قُمُع×ضرع×عافترا: داعبالا

## اي ازملا

- قنُسلحم نلقول قراوا علقوتم قيلالامجالا قيلمعلا قدم
- عاسلال يف تانيلال بيبانأ نم 810 یتح بعوتسي
- ینابملا يف ني عوبسأ یدعتت ال ماطنلال بيكرت قدم قملالاول قديجلال
- قنيلالالامعأ نم ليلقلال یوس بلطتیل ال



# Quantit

## Drop & Go

يف قلمتمتمل اتاجايتحال ةيبلتل Tempus600® Quantit ماظن ئشنأ فيلغت ي إلإ ةجالحا نود هتاذ تقولا يف تانيعل نم ديدعل لاسرإ

يلعو تقولا سفن يف جردل يف ةني ع 25 إلإ لصي ام عضو نكمي لغشت ال. يرخال ولت ةدحاو تانيعل ماظن لاسريسو، رركتم وحن لكذ تيتناوك إلو تيس نتيح، هي جوتلاب لكلاب

تيتناوك إلإ قلعستسمل تانيعل ةيرايتخا ةدحو ةفاضل نكمي تانيعل عضت ناو، تقو ي يف ماظنل إلإ لوصولا لكل حيتي وف ةيروف ةروصب امتجلا عمل أيودي



استيعاب 25 عينة في كل عملية

## صئاصخلا

- ةيلمع لك يف ةني ع 25 باعيتسا
- أحي حص اديجوت تانيعل ماظنل هجوي ام أمئاد
- ةيتال داغبال تاذ تانيعل بيبان أعيمج عم قفاوتم (ءاطغل لمشي امب) مم 12-18 رطولا، مم 80-110 لوطلا
- مم 49×63×124 = قمع×ضرع×عافترا :داغبال
- أيئاقلت قفاوتمل ريغ تانيعل ضرر متي
- مادختسالا طامأ بسح جم انربلا تادادع لصيصخت نكمي

## اي ازملا

- نم ليلقلا يوس قرغتسي ال ماظنل إلإ تانيعل لاخذإ
- تانيعل لاسرإل قبولطمل تاءارجال ددع يف طوالم ليلقت ادمالساو
- نم قريبكلا تايمكلا نم لك لاسرإل عل بلطل ةيبلت قلعستسمل تانيعل او، تانيعل
- يف تانيع بوبنأ 1250 إلإ لصي ام عم لماعتلا عل ع قردقلا ةعاسلا
- يدعتت ال قريصق قرتف يف ماظنل بيكرت نكمي قمعئاقلاو ةديدجال ينابمل يف نيغوبسالا
- قنايصال لامعأ نم ليلقلا يوس بلطتي ال



وحدة العينات المستعجلة



# Quantit SL

تاني عل عيزوتل قدحو او قسملب قجلالعمل اتمتأ ل ح  
قري غصل ا قري رسل

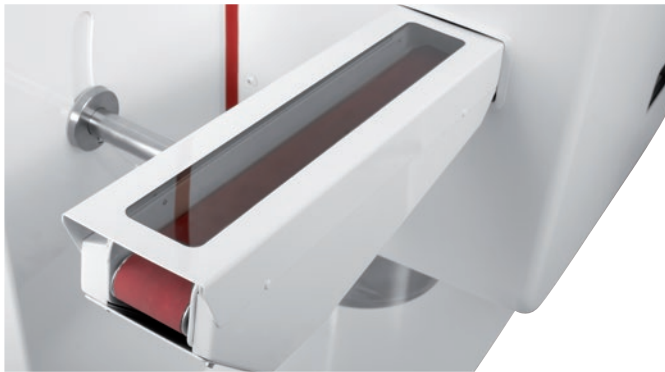
تاني عل ل اخدا اتمتأ ىل ا قجالحا Tempus600® Quantit SL يبل ي  
امتل ن مضيو لم عل ريس طسببي ام، قدحو او قجحو ىل ا لقنو قري غصل  
عقوتت تقو يفو عرسب لقنلا تاني لم ع

## يُمكِنه معالجة العينات مثل:

- ديرولا عضب
- تاني عل مالتسا قطنم
- قمظن او قلقانلا قمزحالا لثم) لقنلا قمظنأ نم تاني عل لابققسا  
(قري او طل بي بانالا  
اه عيزوت قدحو

ن ع Tempus600® Quantit SL يف أيئاقلت تاني عل مالتسا متي  
رستخمل ىل ا قنأ او قرشابم قروصب لسرتو، قري باناج ل اخدا قدحو قيرط  
Tempus600® ىل ا قلع عتسملا تاني عل قري ايتخا قدحو قفاض نكمي  
عضت ناو، تقو يا يف ماظنلا ىل ا لوخدلا لكل حيتت يف هف Quantit SL  
قيروف قروصب امتجلا عمل أيودي تاني عل

ىل ع تيبتشتل متي ثي ح Tempus600® Quantit SL ماظن جمدهسي  
طئاحلا ىل ع أدنتسم، اوس قفرغل يف ناكم يا يف هعضو نكميو لم اح  
ال وأ



الحزام الناقل

## صئ اصخل

- يف قني ع بوبنأ 1250 ىل ا لصي ام عم لماعتلا ىل ع قردقلا  
عاسلا
- حي حص لكشب تاني عل ا هي جوت أمئاد ماظنلا نمضري
- رطقو، مم 80-110 لوطب تاني عل ا بي بانأ عم قفاوتم  
(عاطغلا لمشي امب) مم 12-18
- مس 141×110×57 = قمع×ضرع×عافترا: داعبالا
- أيئاقلت قفاوتملا ريغ تاني عل ا ضفر متي

## اي ازملا

- أيئاقلت اه عيزوتو تاني عل ا ل اخدا
- نم قري بلكل تاني ملكل نم الك لاسر ا ىل ع بلطلا قري بلت  
قلع عتسملا تاني عل ا، تاني عل ا
- قدي دجلا ين ا بمل ا يف ني عوبس ا يدعتت ال ماظنلا بي كرت قدم  
قمئاقلاو
- قن ا يصل ل ام عأ نم ليل قلا يوس بلطتي ال

# Solus

**مال تسا نكام نم أي لآ ةيري رسلا تاني عل عي زوت  
نيزختلا نكام نمو، ربتخم ىل ربتخم نمو، تاني عل  
ربتخملا ىل**

ربتكأ قتمتأ ل ح نم أعزج نو كيلي Tempus600® Solus جمد نكمي  
قدراول تاني عل ملسل لي سئل  
لي سئل، افيل غت كف دعب تاني عل عي زوت قدا عل ماطنلا مدختسي  
ءاطخالا ليلقتو، اليوط اتقو قرغتست يتلا يوديلا لم عل تاءارج.

لبق قتمتأ لول ح دجأ قطس اوب ادمات عاو تاني عل قنوج ص حف بجي  
مال تسالا قطنم نم نم أ لكشبو قرشابم امل اسر او ماطنلا يف اهل يمحت  
كيلي ع امف، ههجو نم رثكأ ىل لاسر لال عجاج كانه تناك اذا. ربتخملا ىل  
لاسر لال تاطحم نم ئفاك م ددع قفاضل ىوس.

تاني عل لقن قتمتأ اضيأ بسانم Tempus600® Solus نأ امك  
ىل تاني عل نيزخت نكام نم وأ، ربتخملا ىل مدلا كنب نم ةيل خادل  
نم نسخو ام لاشملا ليلبس ىل ع كلذو، نيزختخم نيب وأ، ربتخملا  
ىرخأ مامل دراومل حيئي يو لم عل تاءارج.



يتم إدخال العينات بصورة منفردة بواسطة ذراع آلية أو بوسائل الإدخال الآلية الأخرى

## صئ اصخلا

- عاس/قني ع 1250 ىل لصت ةيباعيتسا ةعس
- OPC نم قدهوملا ةينبالا لكبي ربع لصاوتلا
- ميس 24×44×82 = قم ع ضرع عافترا : دعالأ

## اي ازملا

- تاني عل ليلال لقنلا
- ءاطخأ نود رمبسمو عيرسو نم ليل غشت
- قن اي صلا لامعأ نم ليل قللا ىوس ببلطتي ال

# Necto

## دعاسلالي ف قني ع 1200 ىل لصت - تاني عل نم قري بك تاي مك عم لماعتل اهن كمّي ، ديل اثم زرف قطح

مال تسال ديلاع ذي جانتل رفوي اتمتؤم آلح Tempus600® Necto دعوي  
ماظن ايازم . قليوط تافاسمل اهل قنو ، اهتانايب لاخلو ، تاني عل  
Tempus600® Necto:

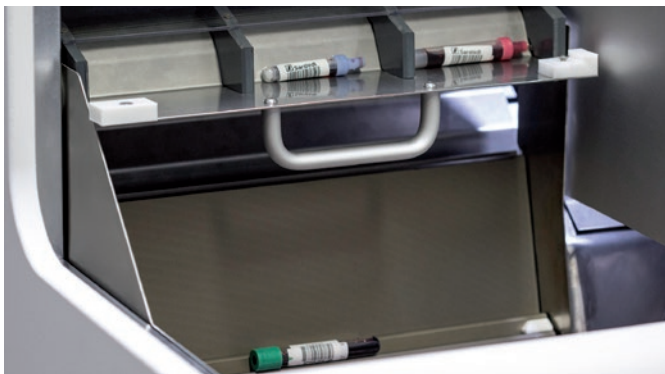
- تاي مك ىقلتت يتل مدلا صرحف ماسقاو مال تسال انكام قتمتأ م عدي  
قري غصلا ديري رسلا تاني عل نم قري بك
- ماسقاو نم قمل ستمل تاني علل عيزوت دعال ازلكرم مفصوب لم عدي  
ديدي لقتل لقنل قمظن و Tempus600® ماظن ربع ىفش تسملا  
هال عا درو ام اجمي زم مفصوب لم عدي نا نكمي و

زرفلاو لي جتسلا ديلاع طيسبت ىل ع Tempus600® Necto لم عدي  
عقاوم قمتس ىل لصي ام ىل تاني عل لقن ب حمسي ام ومو ، اهل مكاب  
ماظن لي صوت نكمي . قدي ع تاهو عبراو نايل حم ناقودنص - قفلتخم  
قمظن و Tempus600® Necto مال تسلا جردب قرشابم Tempus600® Necto  
Tempus600® لي صوت دعو ربع تاربتخملا قتمتأ

نكمي . ايضار تغا دعو لاسرل دحوب ادوزم Tempus600® Necto يتاي  
ماظنل عم ىرخ لاسرل تادحو ثالت ىل لصي ام بلط



أ: وحدة الفرز



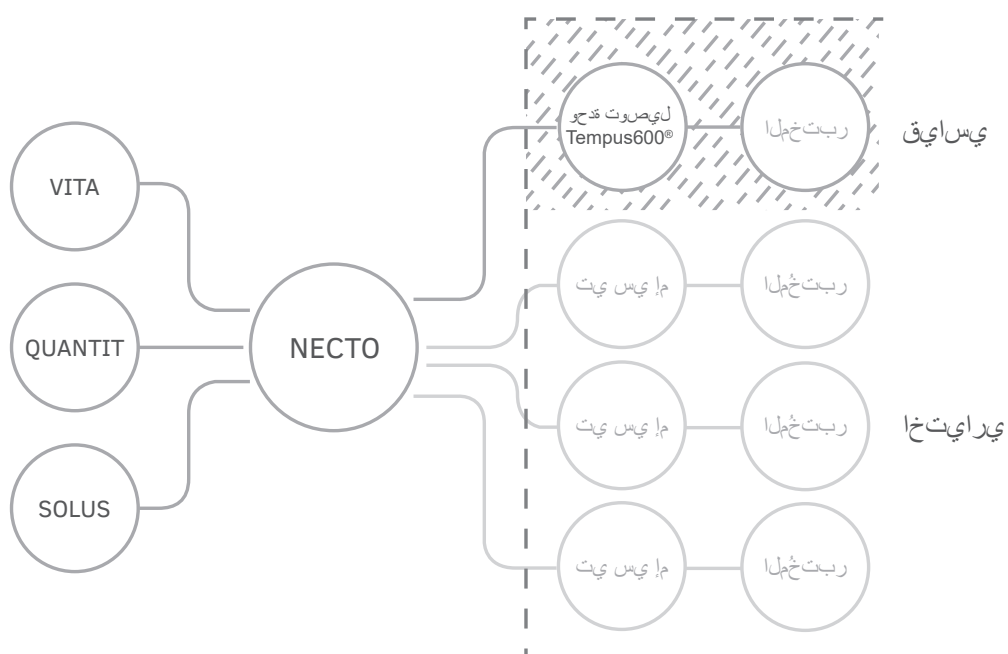
ب: وحدة العينات المستعجلة

### صئ اصخل

- ايلآ تاني عل تانايب لاخلو
- قفلتخم عقاوم قمتس ىل لصي ام ىل تاني عل لقن نكمي  
قدي ع تاهو عبراو نايل حم ناقودنص
- و ، بوبن آل عون بسح و ، دوكرا بل بسح تاني عل زرف  
هلك لذل نم جيزمك و ، ربتخملا تامول عم قموظنم بسح
- اري مالكل مادختساب بوبن آل داعباو اعطغل نول ىل ع فرعتلا
- لصي ىتح راظننالا قوّل ح وحن تاني علل ىكذلا هي جوتلا  
يلم عمل رابتخالا بلط
- لوطلا : ديتال داعبالا تاذ تاني عل بي بان عيم ج عم قفاوتم  
(اعطغل لمشي امب) مم 12-18 رطقلاو ، مم 80-110
- Tempus600® ماظن اطح 16 ىل لصي ام لي صوت نكمي  
Necto
- بوبن 600 يلاوح قروص قمل عس
- عاس/بوبن 1200 ىل لصي لقن لدعم
- (قم ع ضرع عافترا) ابيرقت قروص قمل داعبا  
مم 153×214×76

### اي ازملا

- ديل ليحت قصنم ي ع جمدلل لباقو يلائم
- بي بان ع قبسمل لماعتلا و قبسمل زرفلا بلطتي ال  
تاني عل
- اعطخا نود رمتسمو عيرسو نم لي غشت
- قنايصل لا ماع نم ليلقلا ىوس بلطتي ال



# عرسلا ةيلاع زرفلا ةدحو SARSTEDT Tempus600® عم Fero

كربت خمل لثملأا ثيدحتلا

نم (HSS) عرسلا ةيلاع زرفلا ةدحول يبكارتلا ميمصتلا كل رفوي  
كثاچايتح بسانيل ةقوب ممصم لح قلخل ةصرفلا SARSTEDT

ماظن تانكباب ةدافتسالا كنكمي Tempus600® Fero لاسرالا ةدحو عم  
نيب تانيلا لقن عيرستب كلذو ربكأ ءافكب عرسلا ةيلاع زرفلا  
ةيرييرسالا تانيلا ءلاغم تقو يلماچ ليلقت يلاتلابو ،تاربتخمل  
حمسي ام .لمالكاب ليلحتلل ةقباسلا تايلمعلا ريس تاوطخ نيسحتو  
يضرملل لضفا جالعو ،عرسا تارارق ذاختاب

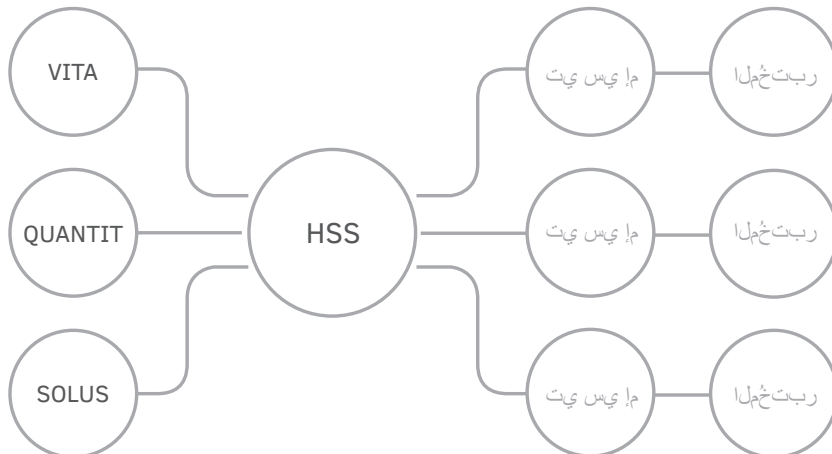
ضباقل نكمي ،ةيديلقتلا تادحولا يف تانيلا زرف لىل ءفاضلابو  
لاسرا تادحو نم نيتنتا وأ ءدحو لىل تانيلا بيبانأ لقن ءنيلا  
Tempus600®.

قطانم لىل قرشابم تانيلا لاسرا متي ،لاسرا تادحو مءختسابو  
مسيق لىل EDTA تانيلا ،لثمل لبيس لىل ع) .ءفلتخمل ربتخمل  
(مدل ضارم)

ءدحو يف وأ Tempus600® مالتسا چرد يف ام تانيلا مالتسا متي  
طخ وأ ءعمجم لاخدا ءدحوب رشابم لالتسا) Tempus600® ليصوت  
(ربتخمل ليلحتلا).

## أحصل على أفضل كفاءة ممكنة

ءدحول ءدقلا لىل ءوالع ،ءفلتلا طوغضو ءسرشلا ءسفانملا ن  
ءلاخف نوكتس ليلحتلل ةقباسلا تايلمعلا ءتمتأ نأ ينعت دارفالل  
كيفظوم نع طغضلا فيفخت بناج لىل ،طوالم لكشب



يدرايتخا





### اي ازملا

### صئ اص خلا

- تيلي لحت قصنم ي أ عم جمدلل لباقو يلاثم
- تان ي عل ا مالتساو ، Tempus600® ةدحوب لاصتالا
- ا طخ 16 ىل ا لصي ام
- يزكرملا درطلا قلا ح ديدحت
- قن ي عل ا ىل ع فرعتلا
- بوبنالا ا طغ عزن
- تان ي عل ا ميسقت
- بوبنالا ا طغ بيكرت ةدا ع
- زرفلا
- عيزوتلا
- ل ي لحتلا تاصنم ىل ا لقنلا
- قفشرالا
- Tempus600® مادختساب تان ي عل ا لاسر ا
- تان ي عل ا و ا قبسُملا زرفلا ب ل ط تي ال
- تان ي عل ا بي بان ا عم قبسُملا
- يبكرات ميمصت
- صي صختلل لباق ت م توم لم ع ريس

# مالتس ال جرد

## ربت خمل ال سلسل لوصول نامض

تانى عل بيبان لبقىستو، ربت خمل ال يف دواع مالتس ال جردا عقت Tempus600® لاسرل تاطحم نم

اهلوصول لبق امت عرسءاطبإم تي و، ىرخال ولت قدحاو، تانى عل لصت ربت خمل ا مقاط املتسى نال قزهاج نوكت، لكانه نم. مالتس ال جرد ال جردل نع طوقس ال نم تانى عل عنمىءاطغب قدوزم يهو

نكمى مناف، قلىوط تافاسمل عىجاتنل ال لىل اع تانى عل لقن قلاح يف مالتس نامضو تانى عل لقن عىجاتنل. دايزل حبك قدحو بىكرت قافخإ نود تانى عل



درج استلام مزود بكايح



حقبة ترشيع لأغراض التنظيف



تصل العينات إلى درج الاستلام حيث يتم تسلمها

### صئ اصخل

- لىصوت يىوبنأ ىلإ لصى ام
- طوقس ال رثأ فى فختل لخالل نم قنيل قن اطب
- تانى عل لوصول دن ع لخالل نم عىضت
- جردل نع تانى عل طوقس عنمىءاطغب قدوزم
- يراىتخا حباك
- مس 65×28×43 = قم عل x ضر عل x عافترا ال: داعبال

### اي ازملا

- طئاحل ال ىل ع متىبثت نكمىو مچحل رى غص لابقست ال جرد بىكرتل لىس -
- قلو سب لخالل نم جردل فى ظنت نكمى
- مادختس ال لىسو ر غص مىمصت



# TM002

## قنين أ شاشب كيدي لوانتم يف لمك مكحت ماظن مادختسالا قل هسو

اهتبقارمو Tempus600® نادعم يف مكحتلا نم TM002 ماظن كنكُمي  
قدحاو قشاش ربع

لوصو تاويوسُمو، مادختسالا قل هسو قنين أ شاشب كل رفوت  
نننفل او نيمدختسامل قفل تخم

يلع رداق ماظنلا. يلبقتسامل تاروطتلا بك او يل TM002 ماظن مُمص  
ثيدحت نكميو، دحاو تقو يف لاسر! قطح 44 ىلا لصي ام بقارم  
تنتنل ربع قسالسب جم انربل



واجهة مستخدم سهلة الاستخدام

### صئ اصخلا

- ىلا ريشت ئيئوض قراشإب ليصوتلا ئينكُم!  
تاننفل لوصو
- جم انرب ربع يكذ فتاهب ئيراي تخا اهلصوت نكمي  
أطخ ثودح قلاح يف ئيصنلا قلسارمل
- $26 \times 18 \times 10$  = قم عل x ضر عل x عافتريال: داعبالا  
منس

### اي ازملا

- يكذ فتاهب مادختساب دغب نع TM002 يف مكحتلا  
يبتكم بوساح وئ يحول زاهج وئ
- فرصتخملا تانوق يال مادختساب قل هسو عئرس ئيلمع
- قلمكلا قتمتال عم لاصتالا: عاتمل تاراي خلا دحأ  
زرفلا قزهج او تاربتخملا



# نم ةيسيئرلا ةبقارملا ةدحو Tempus600®

تابلطلل ةعيرس ةباجتسا ةيزكرملا ةبقارملا رفوت  
!طقف ةدحو ةطغضب ربكأ ةيقتومو

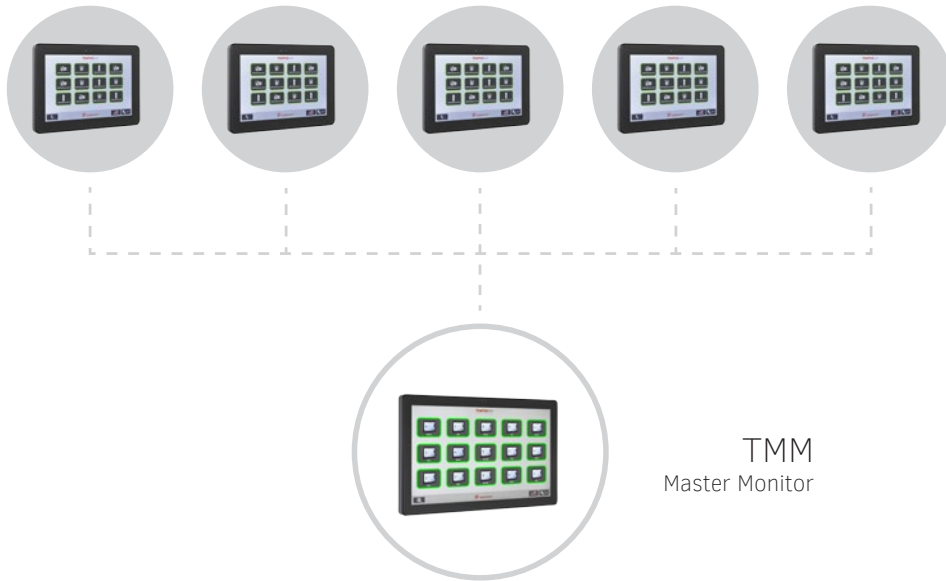
نم تانايبلل عمجب Tempus600® نم ةيسيئرلا ةبقارملا ةدحو موقت  
ىلع ةلماش قرظن رفوي ام ،ةدحو ةقشاش ىلع ةيلحمل ةبقارملا تادحو  
يئسجولل ماطنلا لخاد بيكرتل تايلمع عيمج

عيمج ةلاح ضرعت ةيلحمل ةبقارملا تادحو ىدح ىلع ةدحو ةطغضب  
فصرو ىلإ ةفاضلإاب ،تادعملل يفل لاطعأ يا كانه ناك اذا امو تادحول  
لخاد اريسي ارمأ لاطعأ ىلع فرعتل لعجي يذلا رمالا .لطعل عون  
انيمث اتقو رفوي ام ،آعيرس تابلطلل ىلع درلو ،ربكألا تادعملل  
ددحتس .ربتخملل يفو ماسقألا فلتخم ينفظوملاو نيئفدل  
ةدحو عضو هيف مئيس يذلا ناكلما تايلمعلا نع ةلماشلا ةيلوؤسملا  
ينبمل لخاد Tempus600® نم ةيسيئرلا ةبقارملا

نم ةيسيئرلا ةبقارملا ةدحو ليصوت نكمي ،ةيفاضل ةزيم اهفصوبو  
نم للقي ام ،ام لاطع شوح ىلإ ةراشلل ةيئوض ةراشب Tempus600®  
تاراذنلال ةباجتسال تقو



TM002 وحدة التحكم



## صئاصخل

- ةبقارم ةدحو 15 ىلإ لصي ام ليصوت ةيناكل  
TM002
- لاطعألا نع ةراشلل ةيئوض ةراشلا طبر ةيناكل
- ميس 33 x 54 x 10 :داعبالا

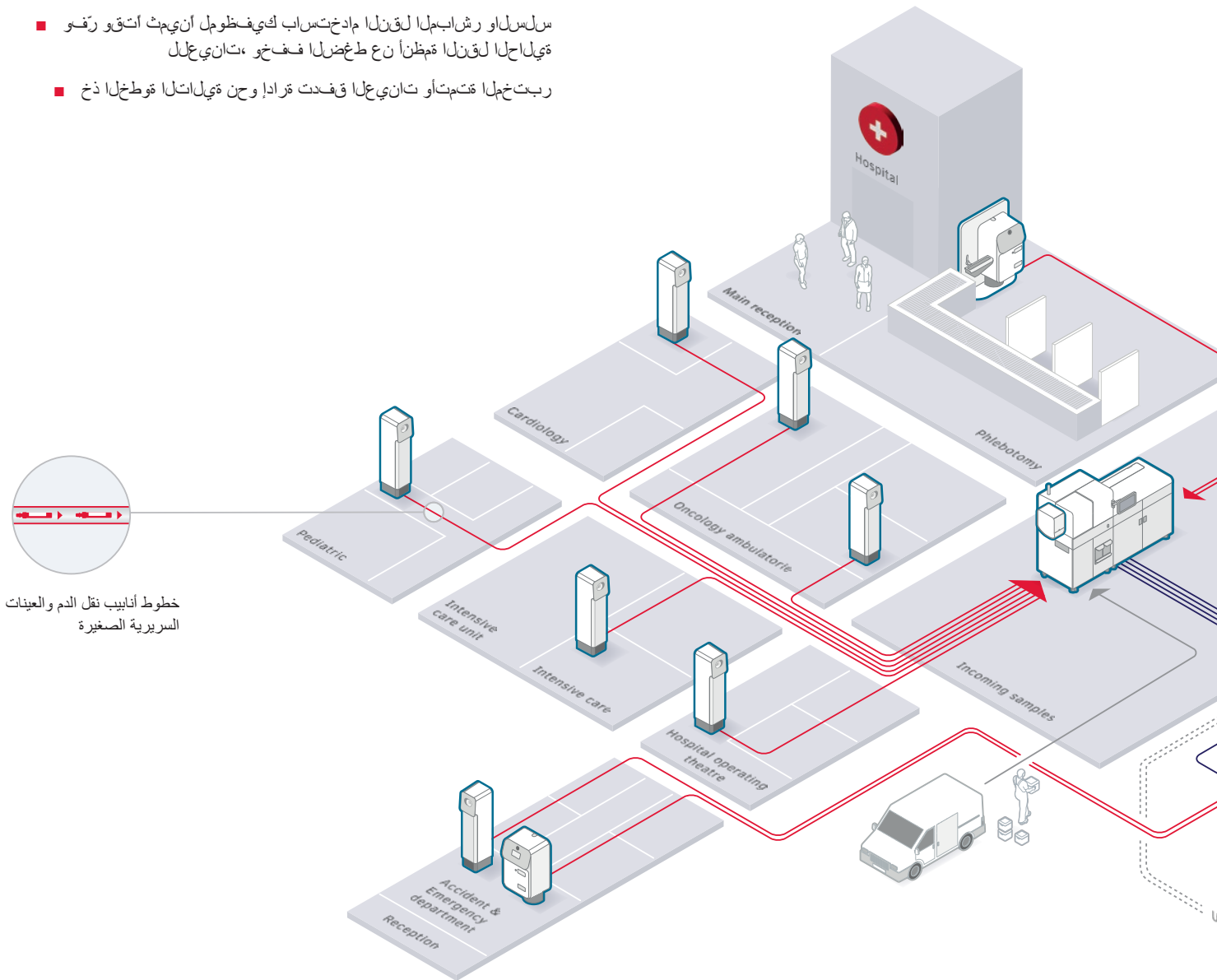
## اي ازملا

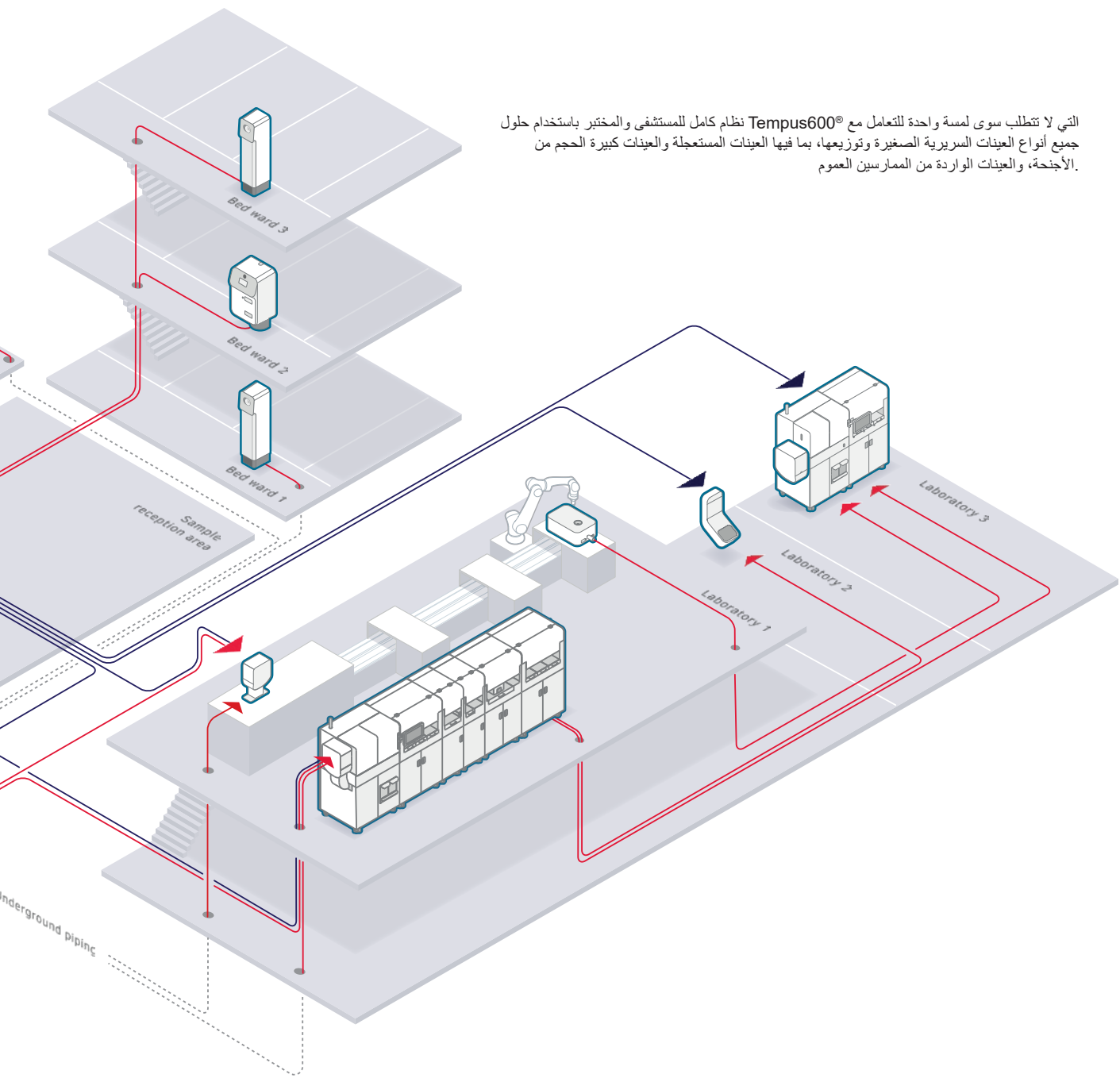
- لكك زاهجلا ىلع ةيزكرم ةماع قرظنو ربكأ ةيقتوم
- اتقو رفوي ام ةمءمل تابلطلل ةباجتسال يفل ةعيرس  
نيفظوملل
- ةهجالا سفن) ةيهدبو مادختسال ةلمس ةهجاو
- TM002 يفل ةدحو تانوقال او

# رفوو ةني علا قفدت نسح Tempus600® عم تقولا

## Tempus600® عم تقولا رفوو ةني علا قفدت نسح

- سلسلاو رشابملا لقنلا م ادختساب كلفظومل أني مٹ اتقو رفو  
ةيلاحلا لقنلا قمظنا ن ع طغضلا فغخو، تاني علل
- ربت خمل ا قتمت أو تاني علا قفدت قزاد ا وحن ةيلاتلا قوطخلا ذخ





ءلئسأ أ أ مكئل تنأك اءا  
!مكءءعاسمب ءاءعس نوكنسف

ئنورءكل إلأ عقوملأ قرأئب أولصفء  
www.sarstedt.com

SARSTEDT ءمأق  
قفءء ءاوطء ءأرجأب  
ءائللمعل ءقباسلأ لمعلأ  
لئلءءلأ  
أنءمظنأ نئب نواعءلأ نم ءفءسأ  
ءنمأزملا



## SARSTEDT AG & Co. KG

Sarstedtstraße 1  
D-51588 Nümbrecht

Phone: +49 2293 305 0  
Fax: +49 2293 305 3992

export@sarstedt.com  
www.sarstedt.com

لؤلءلأ فؤؤءكأ  
ءائللمعلل ءلمأؤلأ  
نم لئلءلأ ءقباسلأ  
SARSTEDT



sarstedt.com/  
tempus-wf-ae