

Salivette® Cortisol

Правила обращения

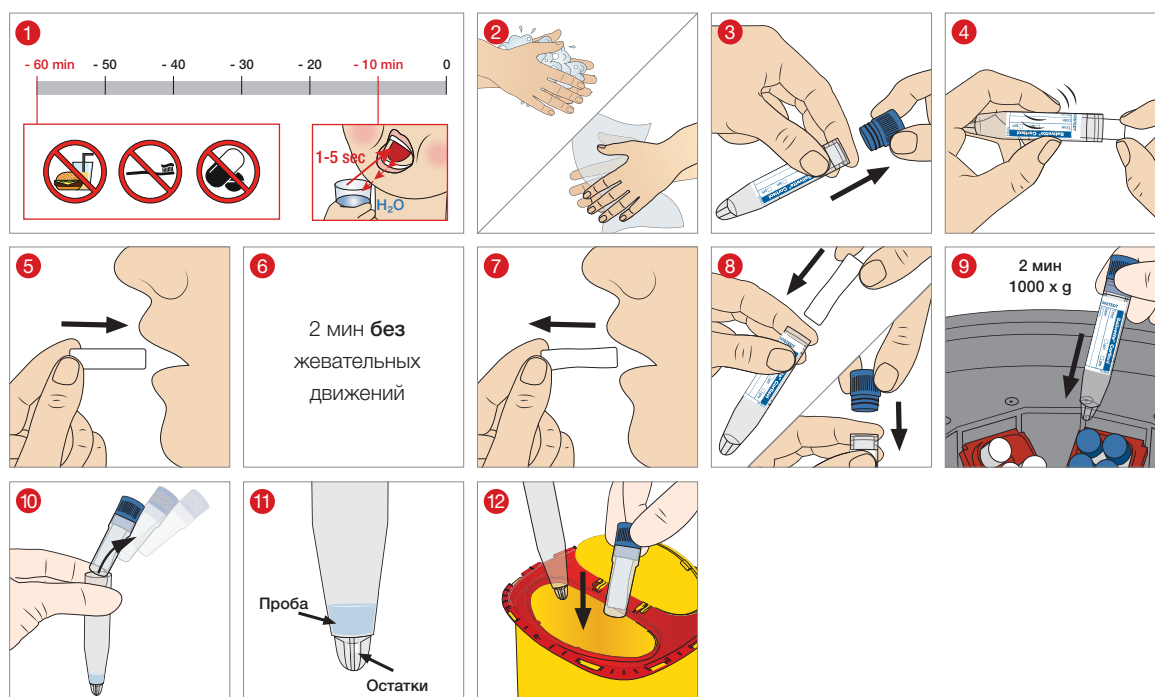
Ввиду своей высокой клинической значимости кортизол относится к важнейшим анализам, определяемым в слюне.

Взятие слюны оптимально выполнять с помощью системы **Salivette® Cortisol** (Кат. № 51.1534.500), специально разработанной для определения уровня кортизола в слюне.

Благодаря **синему колпачку** Salivette® Cortisol заметно отличается от других вариантов. Наличие этикетки позволяет записывать необходимые данные пациента и время взятия. В системе Salivette® Cortisol степень извлечения кортизола всегда составляет около 100%, независимо от концентрации кортизола, объема слюны и применяемого способа измерения. Кроме того, **биосовместимый тампон из синтетического волокна** сохраняет форму и отличается очень хорошей впитывающей способностью, почти полностью отдавая объем слюны при рекомендованных условиях центрифугирования.

Высокая степень извлечения объема слюны после центрифугирования является важным условием для надёжного анализа даже незначительных объемов слюны. Так, для определения уровня кортизола обычно хватает около 50 мкл объема слюны.

Способ применения Salivette® Cortisol



- Сбор слюны следует проводить не ранее чем через **60 минут после чистки зубов, приема пищи (жидкой/твердой) или перорального приема лекарств и через 10 минут после полоскания рта водой**, чтобы избежать загрязнения слюны веществами, **влияющими на результат исследований**.
- Впитывающий тампон должен оставаться **в течение 2 минут без жевательных движений** в полости рта (напр., защёдном мешке). Необходимо взять не менее 500 мкл слюны. При крайне низком слюнообразовании впитывающий тампон оставляют в полости рта на более продолжительное время.

Проба слюны: срок и температура хранения зависят от стабильности исследуемых параметров. В связи с этим и из-за того, что при комнатной температуре рост бактерий в слюне начинается уже через несколько часов, рекомендуется после взятия пробы провести центрифугирование и анализ Salivette® в течение 4 ч или хранить в холодильнике/морозилке до последующей обработки.



Изделие нельзя использовать для детей младше 3 лет и пациентов с повышенным риском проглатывания.

