

Salivette® Cortisol

Instrucciones de uso

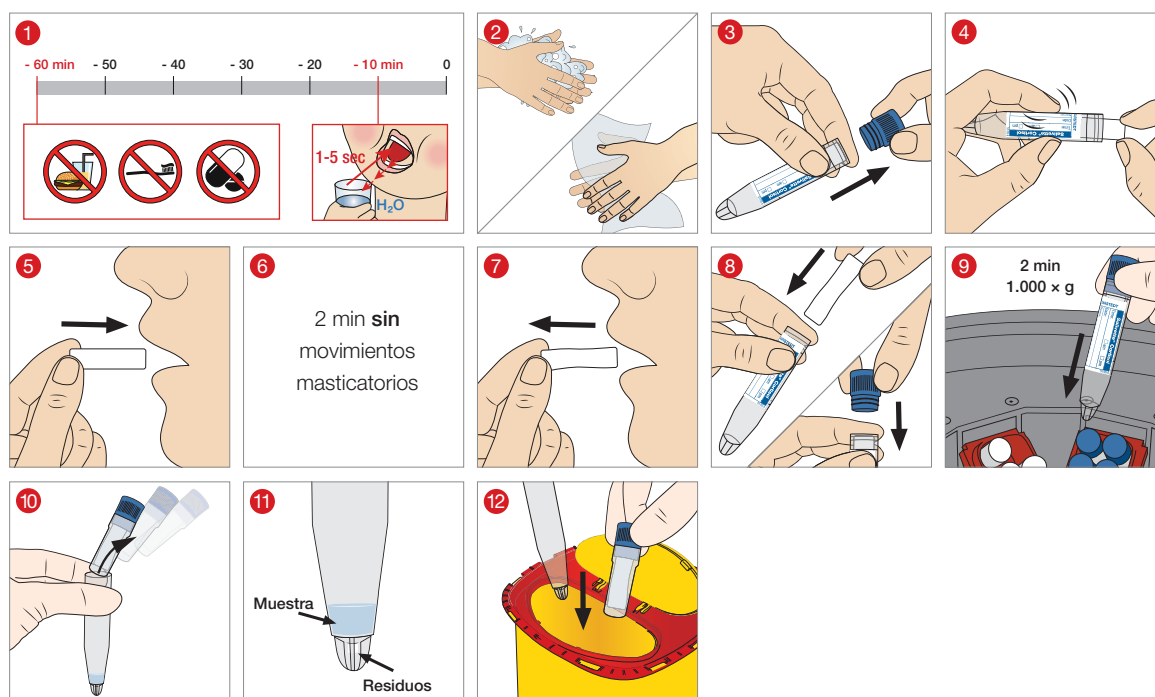
Debido a su gran importancia clínica, el cortisol es uno de los analitos más importantes que se pueden determinar en saliva.

La **Salivette® Cortisol** (ref. 51.1534.500) está especialmente desarrollada para la determinación de cortisol en saliva.

La **Salivette® Cortisol** se distingue de las demás versiones gracias a su **tapón azul**. La etiqueta adherida permite anotar los datos del paciente y la hora de obtención. Está demostrado que con la Salivette® Cortisol, la tasa de recuperación es cercana al 100 %, independientemente de la concentración de cortisol, del volumen de saliva o del método de medición utilizado. Además, la torunda de fibra sintética, **biocompatible**, y de dimensiones estables, destaca por una excelente capacidad de absorción y una liberación de saliva prácticamente completa en las condiciones de centrifugado recomendadas.

Es un requisito importante una alta tasa de recuperación de saliva tras el centrifugado para poder analizar de forma fiable, incluso pequeñas cantidades de saliva. Para la determinación de cortisol, se necesitan aproximadamente 50 µl de saliva.

Instrucciones de uso de la Salivette® Cortisol



- La toma de la muestra de saliva debe realizarse como **mínimo 60 minutos después del cepillado de los dientes, una comida (ingesta de alimentos líquidos / sólidos), la toma oral de medicamentos y 10 minutos** después de enjuagar la boca con **agua para evitar la contaminación de la saliva por sustancias interferentes**.
- La torunda absorbente debe **permanecer en la boca (p. ej., en el vestíbulo bucal) durante 2 minutos sin que se realicen movimientos masticatorios**. La cantidad mínima de saliva a obtener será de 500 µl. En caso de una formación de saliva extremadamente baja, se dejará la torunda en la boca durante más tiempo.

Muestra de saliva: El tiempo y la temperatura de almacenamiento dependen de la vida útil de los parámetros a investigar. Por lo tanto, y debido al crecimiento bacteriano en la saliva que comienza después de unas horas a Ta, se recomienda centrifugar y analizar la Salivette® en las 4 horas siguientes a la toma de la muestra o almacenarla directamente en la nevera hasta su posterior procesamiento.



El producto no debe utilizarse en niños menores de 3 años ni en pacientes con mayor riesgo de deglución.