

Lanceta de incisão Safety-Heel® Newborn/Preemie

Punção do calcanhar em prematuros e recém-nascidos



Coleta de sangue máxima com profundidade mínima de punção

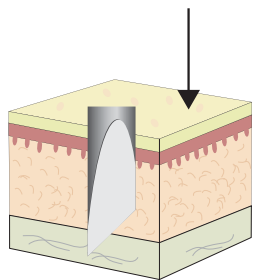
Doenças metabólicas e distúrbios endócrinos congênitos devem ser detectados precocemente, a fim de introduzir um tratamento adequado e eficaz. Para isso, o sangue deve ser coletado através de uma “triagem neonatal” (na maioria das vezes, através de punção do calcanhar). Como a punção com lancetas comuns é realizada por uma picada vertical, o risco de ferimentos (perfuração até o osso) e de formação de hematomas é muito alto. Muitas vezes, este é um processo doloroso. A lanceta de incisão Safety-Heel® oferece uma possibilidade ideal de minimizar esta sensação de dor e, ao mesmo tempo, otimizar a coleta de sangue. O corte em semicírculo e a pouca profundidade da punção neutralizam a formação de hematomas. Este procedimento permite uma coleta muito mais suave nos pequenos pacientes.

Lanceta inovadora de alta velocidade com tecnologia de corte suave em semicírculo

- Excelente fluxo de sangue sem esfregamento ou massageamento adicional
- Volume de sangue suficiente
- Sensação de dor significativamente reduzida
- Cura rápida graças à pouca profundidade da punção
- Minimiza a formação de hematomas

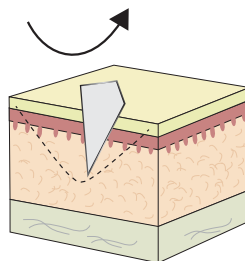


Lanceta de incisão Safety-Heel® Newborn/Preemie



Lanceta padrão

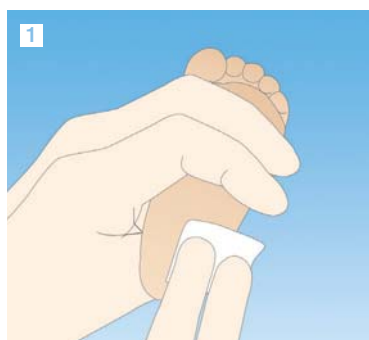
- Sentido **vertical** de disparo da agulha
- Corte cilíndrico
- Formação de hematoma



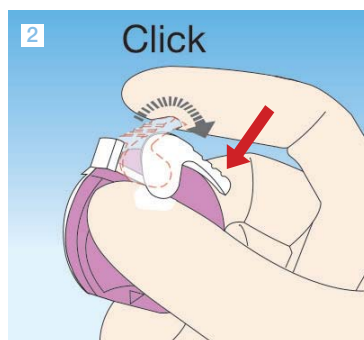
Lanceta de incisão

- Corte em **semicírculo**
- Menor profundidade de penetração
- Minimiza a formação de hematomas

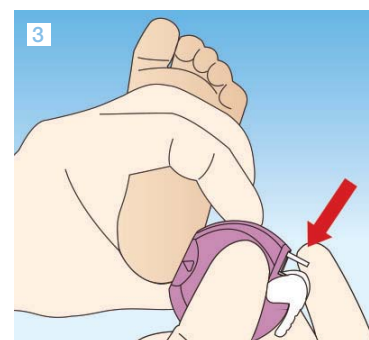
Manuseio da lanceta de incisão Safety-Heel®



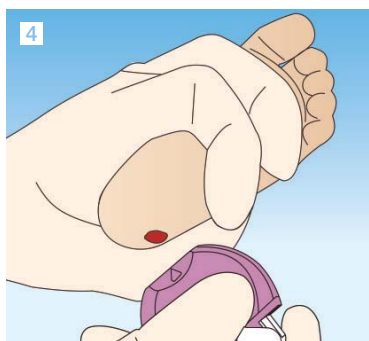
1 Selecionar e desinfetar o local de punção adequado.



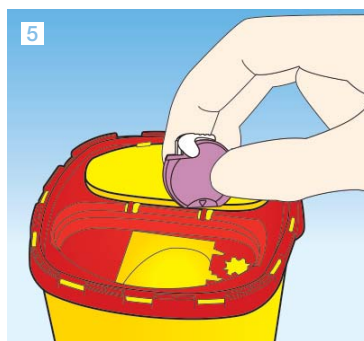
2 Puxando para trás o tensor branco com o indicador, a lanceta está pronta para o uso.



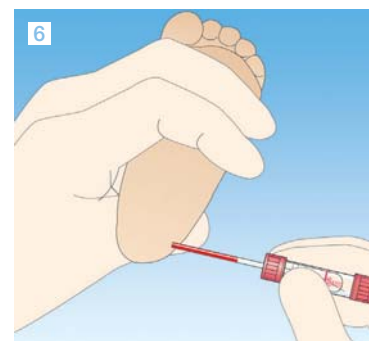
3 Levantar o pé para uma posição adequada. Pressionar a abertura da agulha de maneira plana sobre o local da punção selecionado e desinfetado, e ativar o botão de disparo. A lanceta de incisão de segurança deve ser posicionada e acionada **sempre paralelamente em relação ao comprimento do pé** (nunca na diagonal)! A ponta do triângulo indica o local por onde a agulha sai.



4 Após a ativação do botão de disparo, retirar a lanceta do calcanhar.



5 Descartar a lanceta em um recipiente de descarte adequado.



6 Rejeitar as primeiras gotas de sangue. Em seguida, encher o capilar.

Informações para pedidos

	Ref.	Área de utilização	Profundidade de penetração	Comprimento de corte	Embalagem
	85.1025	Prematuros	0,85 mm	1,75 mm	50 / embalagem interna
	85.1026	Recém-nascidos	1,0 mm	2,5 mm	200 / embalagem externa

SARSTEDT Ltda.
Rodovia Marechal Rondon, km 126
Soamim
CEP 18540-000
Porto Feliz - SP
Tel: +55 11 4152 2233
info.br@sarstedt.com
www.sarstedt.com