

# Colheita de sangue com S-Monovette®

O caminho rumo ao resultado perfeito



## 1. Preparação

Rotular com código de barras

Linha do código de barras

Desinfetar em conformidade com o plano de higiene da instituição

Garrotagem <1 min

Desinfecção

Um palmo acima do local de punção

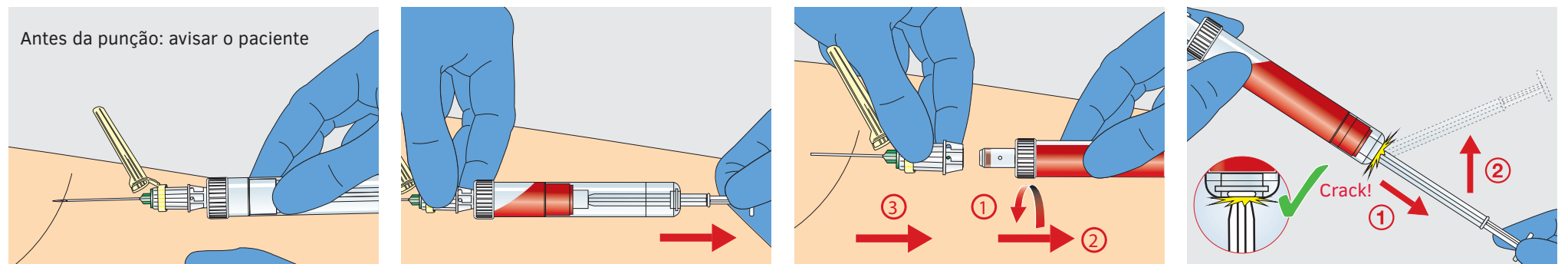
Sequência de colheita recomendada

Segundo Gurr <sup>1</sup> :	Segundo CLSI <sup>2</sup> :
Hemocultura	Hemocultura
■ Soro/Soro-Gel	■ Citrato
■ Citrato	■ Soro/Soro-Gel
■ Heparina Li/ Heparina Li-Gel	■ Heparina Li/ Heparina Li-Gel
■ EDTA	■ EDTA
■ Fluoreto/ Fluoreto- Citrato (S-Monovette® GlucoEXACT)	■ Fluoreto/Fluoreto- Citrato (S-Monovette® GlucoEXACT)

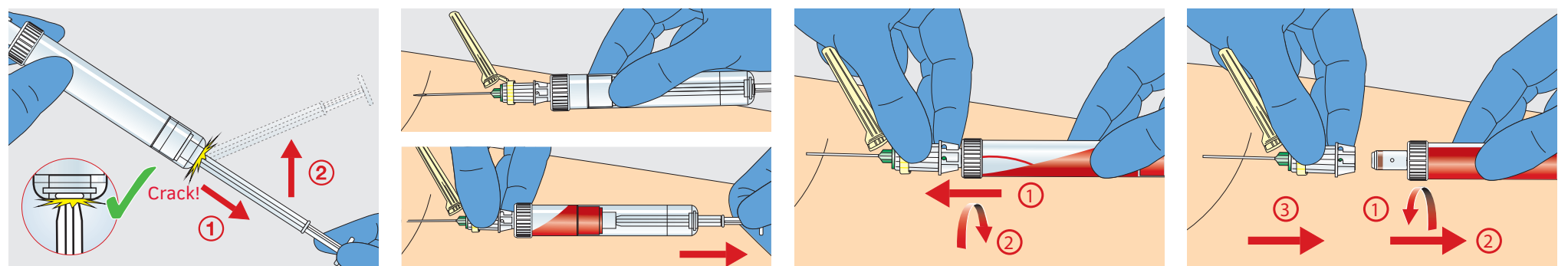
<sup>1</sup> Gurr et al "Musterstandardarbeitsanweisung Präanalytik" J Lab Med 2011  
<sup>2</sup> CLSI GP41 Procedures for the Collection of Diagnostic Blood Specimens by Venipuncture, Approved Guideline

## 2. Colheita de sangue

Técnica de aspiração – A colheita de sangue suave



Técnica de vácuo<sup>3</sup> – Colheita de sangue com vácuo novo



Por princípio, a SARSTEDT recomenda a retirada da primeiro S-Monovette® mediante a técnica de aspiração para começar, assim, a colheita de sangue de forma suave.

## 3. Manuseio de amostras e descarte

Enchimento CORRETO para resultados corretos

- Citrato
- VS
- EDTA
- Citrato Fluoreto (S-Monovette® GlucoEXACT)

Agitar cuidadosamente e várias vezes

- Citrato, CTAD, PFA
- VS
- Heparina
- EDTA
- ThromboExact
- CPDA<sub>1</sub>
- Fluoreto, Citrato Fluoreto (S-Monovette® GlucoEXACT)

Armazenar e transportar corretamente

Após coleta de sangue: Armazenar S-Monovette® soro/soro com gel na posição vertical durante 30 minutos e transportar na posição vertical

Ativar com operação com uma só mão

Clique<sup>4</sup>

ou

Clique

Gostaríamos de chamar sua atenção para o fato de que os tópicos abordados aqui ("Coleta de sangue com o S-Monovette®") são apenas recomendações e de forma alguma substituem os conselhos médicos, científicos ou técnicos.

<sup>3</sup> Caso se pretenda retirar primeiro um tubo de citrato, é recomendada a coleta anterior com um tubo vazio. A princípio, a SARSTEDT recomenda realizar a coleta com o primeiro S-Monovette®, usando a técnica de aspiração, para assim começar a coleta de sangue de forma suave. Em seguida, é possível continuar a coleta com a técnica de vácuo.  
<sup>4</sup> Você também pode ativar o dispositivo de proteção de agulha com o dedo indicador. Para um funcionamento correto, certifique-se de fazer isso na extremidade inferior da proteção.