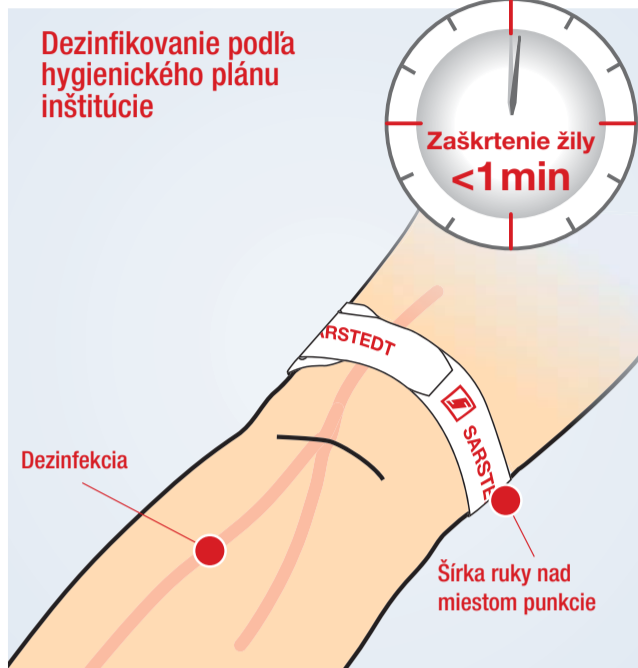


Odber krvi pomocou S-Monovette®

Cesta k perfektnému výsledku

1 Príprava



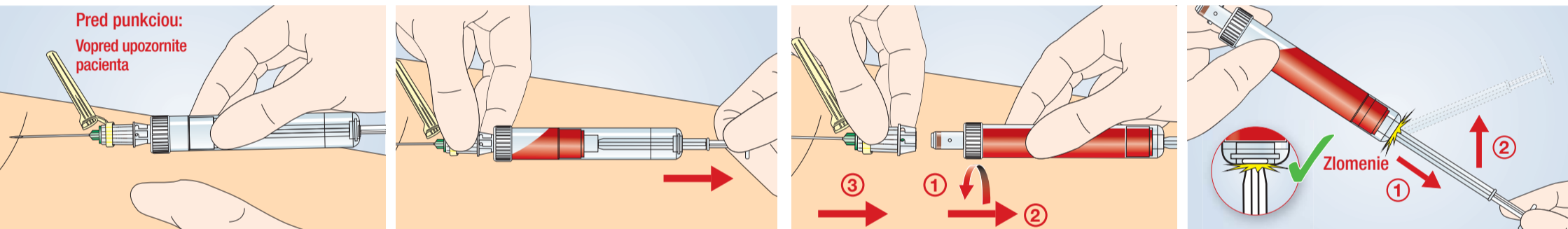
Odporúčané poradie odberov

Podľa Gurr ¹ :	Podľa CLSI ² :
Krvné kultúry	Krvné kultúry
Sérum / Sérum gél - krv	Citrát - krv
Citrát - krv	Sérum / Sérum gél - krv
Heparín / Heparín gél - krv	Heparín / Heparín gél - krv
EDTA - krv	EDTA - krv
Fluorid / citrát-fluorid - krv (S-Monovette® GlucoEXACT)	Fluorid / citrát-fluorid - krv (S-Monovette® GlucoEXACT)

¹ Gurr et al "Musterstandardarbeitsanweisung Präanalytik" J Lab Med 2011
² CLSI GP41 Procedures for the Collection of Diagnostic Blood Specimens by Venipuncture, Approved Guideline

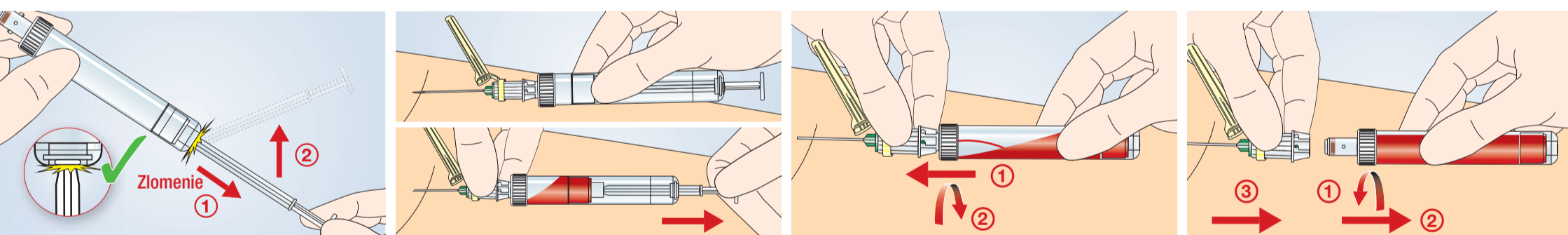
2 Odber krvi

Aspiračná technika – Šetrný odber krvi



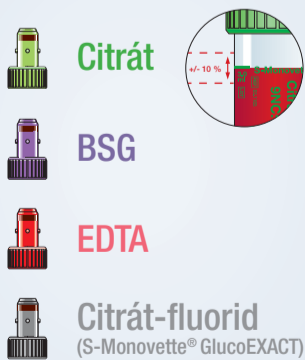
Vákuová technika³ – Odber krvi s čerstvým vákuom

V princípe spoločnosť SARSTEDT odporúča prvú S-Monovette® naplniť pomocou aspiračnej techniky, aby sa tak šetrne začal odber krvi.



3 Manipulácia so vzorkou a likvidácia

SPRÁVNE naplnenie pre správne výsledky



Viacrát dôkladne prevrátiť dole hlavou

Citrát, CTAD, PFA
 BSG
 Heparín
 EDTA, ThromboExact
 Fluorid
 Citrát-fluorid (S-Monovette® GlucoEXACT)
 CPDA₁

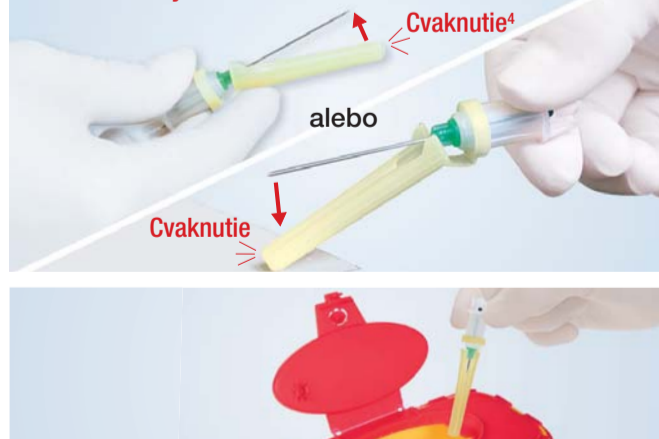


Správne skladovanie a preprava

Po odbere krvi: S-Monovette® sérum/ sérum gél uchovávať 30 min. v zvislej polohe a prepravovať stojace v zvislej polohe



Aktivovanie jednou rukou



Chceli by sme Vás upozorniť na to, že tu diskutované témy („Odber krvi pomocou S-Monovette®“) majú iba odporúčací charakter a v žiadnom prípade nenahrádzajú lekárske, vedecké alebo technické poradenstvo.

³ Ak by sa mal odber uskutočniť najprv do citrátovej skúmavky, odporúča sa najskôr vybrať prázdnu skúmavku. V princípe spoločnosť SARSTEDT odporúča prvú S-Monovette® naplniť aspiračnou technikou, aby sa tak šetrne začal odber krvi. Potom môžeme pokračovať vákuovou technikou.
⁴ Alternatívne môžete aktivovať ochranný kryt ihly pomocou ukazováka. Pre bezpečné fungovanie dávajte, prosím, pozor na to, aby ste zatlačili na spodnú stranu ochranného krytu ihly.