

Minivette[®] POCT

Aufnahme und direkte Abgabe kleiner
Kapillarovollblutproben für Point-of-Care-Tests

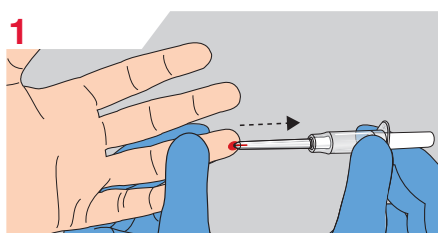


- Einfache Probengewinnung dank optimaler Kapillareigenschaften
- Präzise Abgabe kleiner Vollblutproben
- Kein Abtropfen bei der Übertragung auf die Testkarte
- Verfügbar in den Volumina 10 µl, 20 µl, 30 µl, 50 µl, 100 µl und 200 µl
- Präparierungen: Neutral, Lithium-Heparin und K₃ EDTA

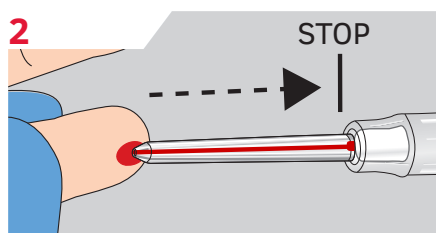


Minivette® POCT

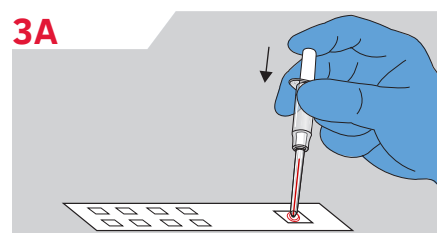
Bezeichnung	Farbcode	Verpackung	Bestell-Nummer
Minivette® POCT, 10 µl, neutral	□	200 St./Innenkarton / 2.000 St./Karton	17.2111.010
Minivette® POCT, 20 µl, neutral	□	200 St./Innenkarton / 2.000 St./Karton	17.2111.020
Minivette® POCT, 30 µl, neutral	□	200 St./Innenkarton / 2.000 St./Karton	17.2113.130
Minivette® POCT, 50 µl, neutral	□	200 St./Innenkarton / 2.000 St./Karton	17.2111.050
Minivette® POCT, 100 µl, neutral	□	200 St./Innenkarton / 2.000 St./Karton	17.2111.100
Minivette® POCT, 200 µl, neutral	□	150 St./Innenkarton / 1.500 St./Karton	17.2111.200
Minivette® POCT, 20 µl, Lithium-Heparin	■	200 St./Innenkarton / 2.000 St./Karton	17.2112.020
Minivette® POCT, 20 µl, Lithium-Heparin	■	200 St./Innenkarton / 2.000 St./Karton	17.2112.120
Minivette® POCT, 30 µl, Lithium-Heparin	■	200 St./Innenkarton / 2.000 St./Karton	17.2112.130
Minivette® POCT, 50 µl, Lithium-Heparin	■	200 St./Innenkarton / 2.000 St./Karton	17.2112.050
Minivette® POCT, 50 µl, Lithium-Heparin	■	200 St./Innenkarton / 2.000 St./Karton	17.2112.150
Minivette® POCT, 100 µl, Lithium-Heparin	■	200 St./Innenkarton / 2.000 St./Karton	17.2112.100
Minivette® POCT, 100 µl, Lithium-Heparin	■	200 St./Innenkarton / 2.000 St./Karton	17.2112.101
Minivette® POCT, 200 µl, Lithium-Heparin	■	150 St./Innenkarton / 1.500 St./Karton	17.2112.200
Minivette® POCT 200 µl, Lithium-Heparin	■	150 St./Innenkarton / 1.500 St./Karton	17.2112.201
Minivette® POCT, 20 µl, K ₃ EDTA	■	200 St./Innenkarton / 2.000 St./Karton	17.2113.020
Minivette® POCT, 20 µl, K ₃ EDTA	■	200 St./Innenkarton / 2.000 St./Karton	17.2113.120
Minivette® POCT, 30 µl, K ₃ EDTA	■	200 St./Innenkarton / 2.000 St./Karton	17.2113.130
Minivette® POCT, 50 µl, K ₃ EDTA	■	200 St./Innenkarton / 2.000 St./Karton	17.2113.050
Minivette® POCT, 50 µl, K ₃ EDTA	■	200 St./Innenkarton / 2.000 St./Karton	17.2113.150
Minivette® POCT, 100 µl, K ₃ EDTA	■	200 St./Innenkarton / 2.000 St./Karton	17.2113.101
Minivette® POCT, 200 µl, K ₃ EDTA	■	150 St./Innenkarton / 1.500 St./Karton	17.2113.201



Die Minivette® POCT wird seitlich unterhalb der Halteflügel gefasst und in einer horizontalen oder leicht geneigten Position gehalten. Bei der Aufnahme der Blutropfen mit der Kapillarspitze darf das Belüftungsloch am Stempelende nicht verschlossen sein. Den Stempel nicht eindrücken und die Kapillare luftblasenfrei befüllen.



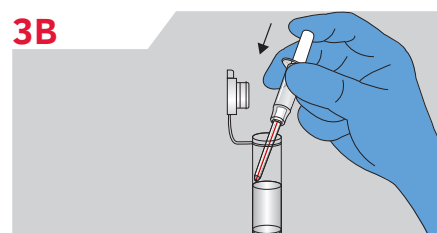
Die Blutentnahme endet automatisch, wenn die Kapillare bis zum weißen Sperrfilter mit Blut befüllt ist.



Die Kapillarspitze auf das Testfeld aufsetzen und durch saches Drücken des Stempels vollständig auf die Testkarte abgeben.

Alle Blutproben von Patienten als potentiell infektiös behandeln.

Handschuhe tragen!



Alternativ kann die Probe in ein Micro-Probengefäß abgegeben werden.

SARSTEDT AG & Co. KG

Sarstedtstraße 1
D-51588 Nümbrecht

Telefon: +49 2293 305 0

Kundenservice Deutschland
Telefon 0800 0 83 305 0

info@sarstedt.com
www.sarstedt.com