

Schlauchstripper AST-2



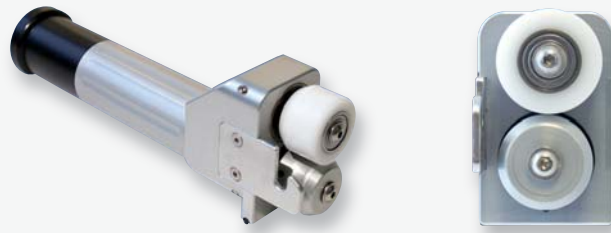
Automatisches und schnelles Ausstreifen von Blutbeutelschläuchen

- Schlauchstripper mit Hochleistungsmotor
- Mit Netz- oder Akkubetrieb
- Ausführungen mit und ohne Auto-Stoppfunktion
- Tischgerät mit Auto-Stoppfunktion und Fußschalter

Schlauchstripper AST-2

AST-2 Basismodell

Stripper zum einfachen und ermüdungsfreien Ausstreifen von Blutbeutelchäuchen



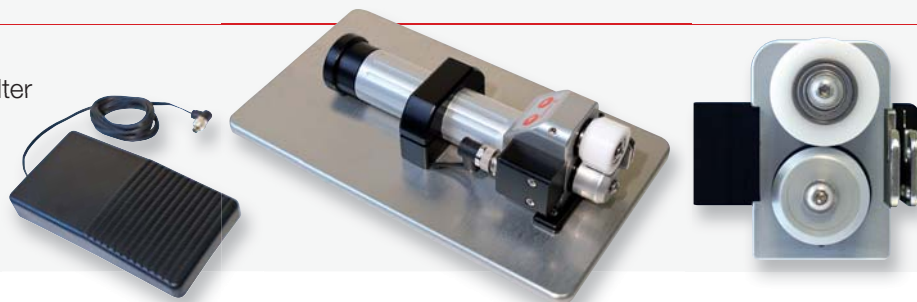
AST-2S mit Auto-Stoppfunktion

Wie Basismodell, aber mit automatischem Motorstopp am Blutbeutel



AST-2F Tischgerät

Wie Basismodell, aber mit Auto-Stoppfunktion, Tischhalter und Fußschalterbedienung



Technische Daten

Modell	AST-2	AST-2S	AST-2F
Bestell-Nr.	87.7709.029	87.7709.025	87.7709.035
Rechts- oder Linkshänder	✓	bei Bestellung angeben	-
Überlastungsschutz	✓	✓	✓
Vor- und Rücklauf	✓	✓	✓
Stoppfunktion	-	✓	✓
Fußschalter	-	-	✓
Netzbetrieb	✓	✓	✓
Akkubetrieb	✓	✓	✓
Gewicht	690 g	690 g	1.480 g
Hochleistungsmotor	9V 20 W	9V 20 W	9 V 20 W
Abmessung Gerät mit Netzadapter (L x B x H in mm)	225x39x62	225x47x62	250x140x71
Transportkoffer	✓	✓	-
Notwendiges Zubehör		AST-2, AST-2S, AST-2F	
Universal-Netzadapter INPUT: 100 V - 240 V AC +/- 10%, 50-60 Hz, 700 mA OUTPUT: 7,5 V DC 3,3 A		87.7709.033	
und/oder Akkusatz NiMh 7,2 V 700mA		87.7709.031	
Universal-Ladegerät PRI: 100 V - 240 V AC, 50-60 Hz 17 VA SEC: 4,8 V - 12 V DC max. 800 mA 9,6 VA		87.7709.032	

SARSTEDT AG & Co. KG
Postfach 12 20 · D-51582 Nümbrecht
Telefon +49 22 93 305 0
Telefax +49 22 93 305 3450
Kundenservice Deutschland
Telefon 0800 0 83 305 0
info@sarstedt.com
www.sarstedt.com