

# Salivette®

收集卫生唾液样本，用于诊断和治疗检查



在诊断领域，人们越来越重视以小时为单位变化的参数（例如激素或药物）。

已有大量研究证明将唾液作为样本材料的优点和合理性<sup>1</sup>。

Salivette® 是收集卫生唾液样本的理想容器。无需医护人员的帮助，患者在家即可便捷地自行收集唾液。

Salivette® 分为两种：棉条唾液收集管和合成纤维唾液收集管，后者专为测定唾液中的皮质醇而开发。

皮质醇是重要的分析物之一，具有很高的临床意义，可通过唾液来进行测定<sup>2</sup>。

Salivette® Cortisol（产品编号：51.1534.500）专为测定唾液中的皮质醇而研发，是理想唾液收集容器。

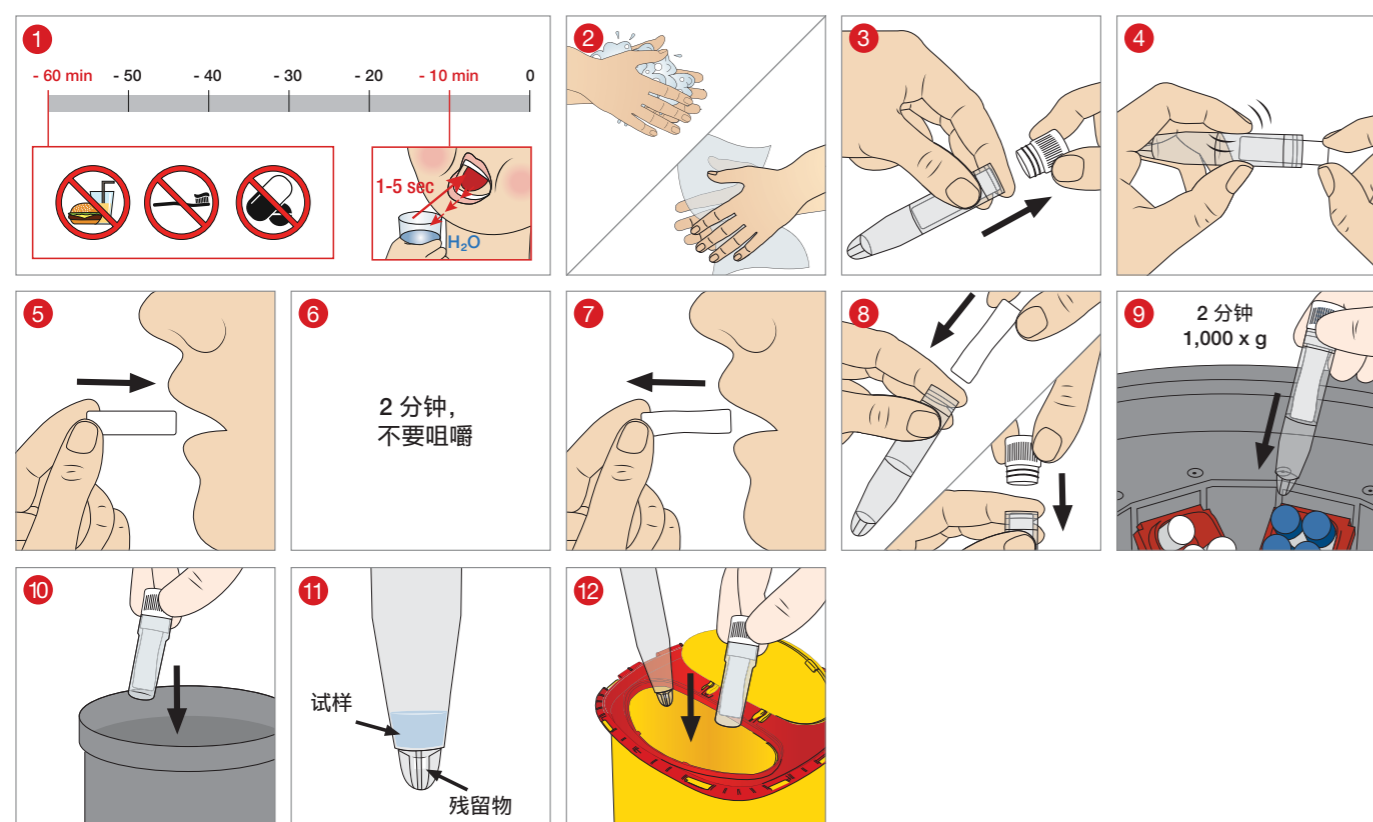
Salivette® Cortisol 采用蓝色螺帽，便于与其他规格的收集管区分开来。管身上的标签可用于记录患者的必要信息和采样时间。

经证明，无论皮质醇浓度高低、唾液量多少或采用何种测量方法，使用 Salivette® Cortisol 几乎可以 100% 检出唾液中所含的皮质醇。

此外，合成纤维收集条不仅尺寸恒定，具有良好的生物相容性，而且吸收能力极佳，在推荐的离心条件下可几乎完全释放出唾液。

当唾液量很少仍需进行可靠分析时，较高的离心回收率就显得尤为重要，通常大约 50 µl 的唾液样本量即足以测定皮质醇。

## Salivette® 使用方法



评估报告请访问 SARSTEDT 网站  
Diagnostic / Saliva/Sputum /  
Literature 页面，点击下载。



一般来说，在使用 Salivette® 进行样本采集后，需立即将唾液样本送至实验室进行离心分离和分析。如不能实现，建议收集之后，立即对唾液样本进行冷却（4-8°C）或冷冻，因为很多分析物在室温环境中不稳定。如长时间（超过数小时）将样本储存在室温环境中，可能会滋生细菌。

提示：

在首次使用 Salivette® 进行某项唾液分析之前，应先行测试适用性；使用 Cortisol-Salivette® 进行唾液皮质醇水平测试，则不需要额外测试。

## 文献索引

<sup>1</sup> 部分参考文献（另请参见其中列出的文献）：

Vining et al, Hormones in Saliva, CRC Crit Rev in Clin Lab Sci, 23:95-146 1986.

Haeckel et al, Application of Saliva for Drug Monitoring - An In Vivo Model for Transmembrane Transport, Eur J Clin Chem Clin Biochem 34:171-191 1996.

Kaufmann et al, The Diagnostic Applications of Saliva - A Review, Crit Rev Oral Biol Med, 13:197-212 2002.

Hodinka et al, Detection of Human Immunodeficiency Virus Antibodies in Oral Fluids, Clin Diagn Lab Immunol, 5:419-426 1998.

<sup>2</sup> Kirschbaum et al, Salivary Cortisol in Psychoneuroendocrine Research: Recent Developments and Applications, Psychoneuroendocrinology, 19:313-333 1994.

Hellhammer et al, Effects of Soy Lecithin Phosphatidic Acid and Phosphatidylserine Complex (PAS) on the Endocrine and Psychological Responses to Mental Stress, Stress, 7:119-126 2004.

Hellhammer J, Hellhammer D: Ein neuer Weg in der Stressdiagnostik: Neuropattern, in: Stubbe H, Follmann W (Hrsg.): Interventionen in der Angewandten Psychologie, Shaker Verlag Aachen, 19-26 2004.

Kirschbaum et al, Salivary Cortisol, Encyclopedia of stress, volume 3 2000.

## 订购信息

订货号	直径/长度 单位: mm	名称	包装
51.1534	97/16.8	Salivette®, 通用唾液采集管, 棉条, 不含保存液	100个/袋, 500个/箱
51.1534.500	97/16.8	Cortisol-Salivette®, 皮质醇测试专用唾液采集管	100个/袋, 500个/箱

