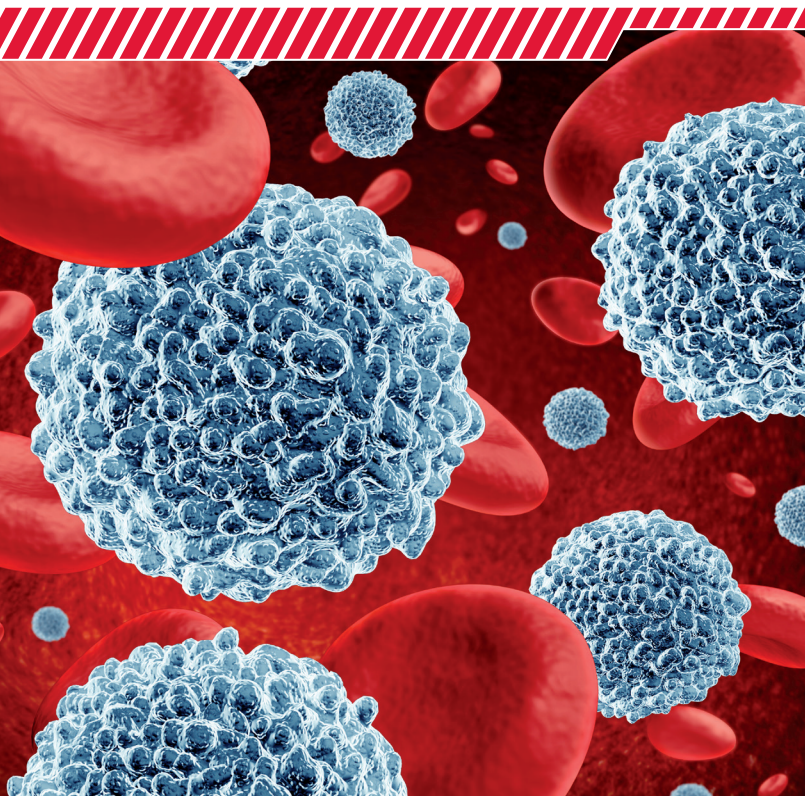


To make your  
workflow excellent.



# S-Monovette® DNA Exact

Standardisierung der präanalytischen gDNA-Stabilisierung



- > Reproduzierbare Isolation qualitativ hochwertiger gDNA
- > Validierte Zeit- und Temperatur-Parameter
- > Optimale Vergleichbarkeit der Proben



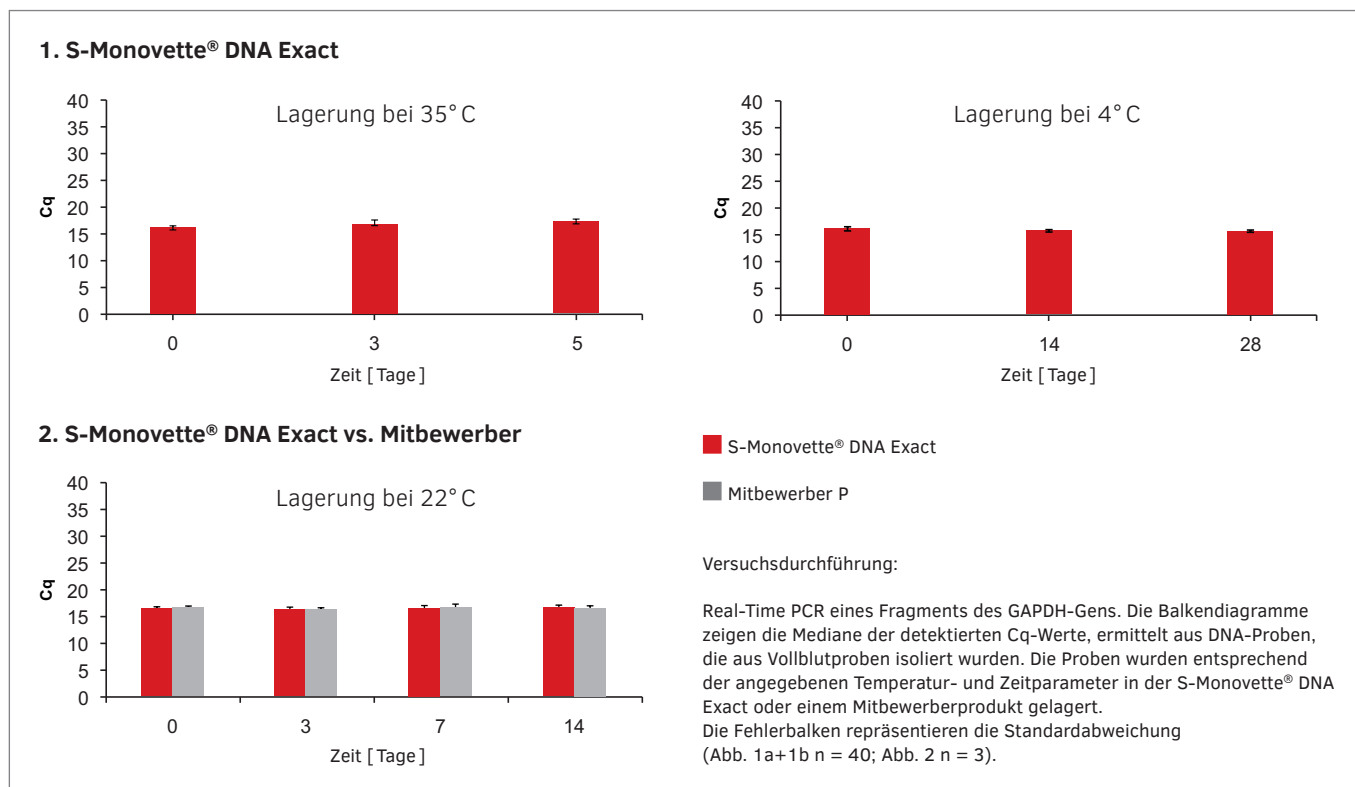
# S-Monovette® DNA Exact

Temperaturschwankungen während des Transportes oder der Lagerung von Blutproben können die Qualität der enthaltenen DNA beeinflussen.

Die neue S-Monovette® DNA Exact (CE/IVD) stabilisiert die in der Blutprobe enthaltene gDNA und ermöglicht eine standardisierte Probe unter validierten Lagerbedingungen:

- 5 Tage bei 35°C
- 14 Tage bei 22°C
- 28 Tage bei 4°C
- mind. 1 Jahr bei -20°C
- 5 Einfrier- & Auftauzyklen

## DNA-Stabilisierung während Transport und Lagerung



Die S-Monovette® DNA Exact ist mit den gängigen Kits für die DNA-Isolation aus EDTA-Blutproben kompatibel. Weitere Informationen und Daten zur S-Monovette® DNA Exact finden Sie in unserem White Paper „Sarstedt S-Monovette® DNA Exact – A New IVD-Certified Blood Collection Tube for Collection, Transport and Stabilization of Whole Blood for Genomic DNA Analysis“.

## Bestellinformation

Bezeichnung	Verpackung	Bestell-Nr.
S-Monovette® DNA Exact 2.7 ml	50 IK / 500 UK	04.1948.001

## SARSTEDT AG & Co. KG

Sarstedtstraße 1  
D-51588 Nümbrecht

Telefon: +49 2293 305 0

Kundenservice Deutschland  
Telefon 0800 0 83 305 0

info@sarstedt.com  
www.sarstedt.com