

# TRANS Control

Das Kühltransportsystem



- Temperaturkonstant
- Sicher und flexibel

## Die Sicherheit

TRANS Control dient zum Transport temperaturempfindlicher Blutprodukte wie Erythrozytenkonzentrate, Thrombozytenkonzentrate, gefrorenes Frischplasma usw.

Das Transportgut wird ohne aktive Temperierung auf konstantem Temperaturniveau gehalten.

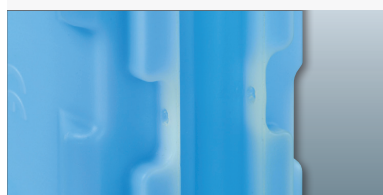
Die Einhaltung des Temperaturbereichs erfolgt über eine Kühlflüssigkeit, die sich in den vortemperierten Elementen des TRANS Control bzw. TRANS Control Rahmen befindet.



### Sicher



- Patentierte Arretierungen an allen Seiten verhindern unbeabsichtigtes Öffnen des TRANS Control



- Zusätzliche Ösen an den Querseiten ermöglichen eine Versiegelung

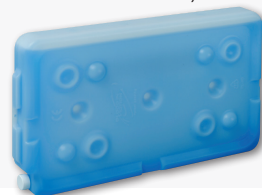


- Schutzkappen verhindern ein ungewolltes Öffnen des Elementes

### Einfach



- Der Aggregatzustand und ein Temperaturindikator (nur bei 4°C und 22°C) zeigen die Verfügbarkeit des TRANS Control an
- Platzsparend stapelbar durch geprägte Haftwölbung an den Außenseiten



### Erweiterbar



- Kapazitätserweiterungen durch TRANS Control Rahmen ergeben maximale Transportmengen auf minimalem Raum

## Der Transport

### Optimal

- Geräumige Kühltransportbox mit zusätzlicher Spezialisolation für den optimalen und sicheren Kurz- und Langzeittransport Ihrer Blutprodukte
- Abschließbar



## Der Versand

### Temperaturstabil

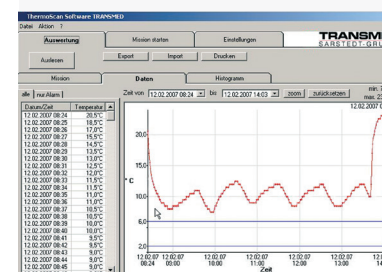
- Dickwandige Spezial-Neoporboxen, die bis zu 3 TRANS Control Elemente fassen
- Mit einem Versandkarton versehen gewährleisten diese Boxen eine Temperaturstabilität und somit Versandzeiten von bis zu 48 Stunden, abhängig von der Außentemperatur



## Die Dokumentation

### ... ihres Blutproduktetransportes oder Kühlschranks








- Der Temperaturverlauf jedes Produktes kann mit Hilfe des ThermoScan Datenloggers verfolgt werden
- Temperaturwerte werden zusammen mit Datum und Uhrzeit gespeichert
- Konfiguration der Messintervalle durch den Anwender mit Hilfe der ThermoScan-Software:



- ✓ Messintervalle einstellbar zwischen 1 und 255 Minuten
- ✓ Einstellbare Grenzwerte für maximale und minimale Temperaturen
- ✓ Bis zu 2048 Messwerte
- ✓ Auslesen der Messwerte und Konfigurieren der Datenlogger über PC
- ✓ Keine Möglichkeit der Manipulation von Messwerten



## TRANS Control

| Artikelbezeichnung   | Farbe   | Best.-Nr.   |
|--|---|-------------|
| TRANS Control 4°<br>Doppelement zum Transport von Erythrozytenkonzentraten bei Temperaturen von 2° bis 6°C |  | 97.8750.000 |
| TRANS Control 4° Rahmen<br>Zur Kapazitätserweiterung von TRANS Control 4°                                  |  | 97.8750.001 |
| TRANS Control 22°<br>Doppelement zum Transport von Thrombozyten und Vollblut bei Raumtemperatur (22°C)     |  | 97.8750.010 |
| TRANS Control 22° Rahmen<br>Zur Kapazitätserweiterung von TRANS Control 22°                                |  | 97.8750.011 |
| TRANS Control 37°<br>Doppelement zum Transport von Blutprodukten bei Temperaturen von 37°C                 |  | 97.8750.015 |
| TRANS Control 37° Rahmen<br>Zur Kapazitätserweiterung von TRANS Control 37°                                |  | 97.8750.016 |
| TRANS Control -18°<br>Doppelement zum Transport von gefrorenen Blutprodukten bei Temperaturen von -18°C    |  | 97.8750.018 |
| TRANS Control -18° Rahmen<br>Rahmen Zur Kapazitätserweiterung von TRANS Control -18°                       |  | 97.8750.019 |
| TRANS Control -30°<br>Doppelement zum Transport von FFP bei Temperaturen von -30° bis -32°C                |  | 97.8750.020 |
| TRANS Control -30° Rahmen<br>Zur Kapazitätserweiterung von TRANS Control -30°                              |  | 97.8750.021 |

### Zum Transport

| Artikelbezeichnung   | Best.-Nr.   |
|--|-------------|
| Transportbox<br>Für 4 TRANS Control Doppelemente oder 1 TRANS Control Doppelement mit 3 TRANS Control Rahmen<br>mit zusätzlicher Isolation; abschließbar; Kunststoff-Innenteil im Boden und Deckel, Tragegriff | 97.8750.050 |

### Zum Versand

| Artikelbezeichnung   | Best.-Nr.   |
|--|-------------|
| TRANS Control Mono Box<br>Isolierbox aus Neopor für den Versand von 1 TRANS Control  | 97.8750.140 |
| TRANS Control Triple Box<br>Isolierbox aus Neopor für den Versand von 3 TRANS Control oder 1 TRANS Control mit 2 TRANS Control Rahmen        | 97.8750.141 |
| TRANS Control Mono / Triple Box<br>Isolierbox aus Neopor für den Versand von 2 TRANS Control oder 1 TRANS Control mit 1 TRANS Control Rahmen | 97.8750.142 |
| Umkarton für Mono / Triple Box<br>Versandkarton zum Schutz der Versandboxen Art.-Nr.: 97.8750.140, 97.8750.141 und 97.8750.142               | 97.8750.143 |

### Zur Dokumentation

| Artikelbezeichnung   | Best.-Nr.   |
|--|-------------|
| ThermoScan Datenlogger TM<br>Temperatur-Datenlogger zur Überwachung von Transportbedingungen, Einsatzbereich -40° bis +85°C,<br>Maße: Durchmesser 17 mm, Höhe 6 mm, <b>inklusive Kalibrierzertifikat</b> | 97.8750.151 |
| ThermoScan Port-Adapter<br>Anschluss 9-polig für seriellen PC-COM-Port   | 97.8750.153 |
| ThermoScan Leseinheit<br>Leseinheit zum Anschluss an Port-Adapter (Art.-Nr. 97.8750.153)   | 97.8750.154 |
| ThermoScan USB Port Adapter<br>Zum Anschluss der ThermoScan Leseinheit an den USB-Port eines PC  | 97.8750.156 |
| ThermoScan Software TRANSMED<br>Software zur Konfiguration und Auswertung der ThermoScan-Datenlogger unter Microsoft Windows®;<br>mit grafischer Darstellung und Export-Funktion                         | 97.8750.157 |
| ThermoScan Set<br>Beinhaltet die Artikel-Nummern: 97.8750.151, 97.8750.153, 97.8750.154 und 97.8750.157  | 97.8750.160 |
| ThermoScan Set USB<br>Beinhaltet die Artikel-Nummern: 97.8750.151, 97.8750.154, 97.8750.156 und 97.8750.157  | 97.8750.161 |

#### Vertrieb durch:

TRANSMED Medizintechnik GmbH & Co. KG  
Zinsdorfer Weg 16  
33181 Bad Wünnenberg  
Telefon (+49) 0 29 53 98 49-0  
Telefax (+49) 0 29 53 72 41  
info@transmed-medizintechnik.de  
www.sarstedt.com