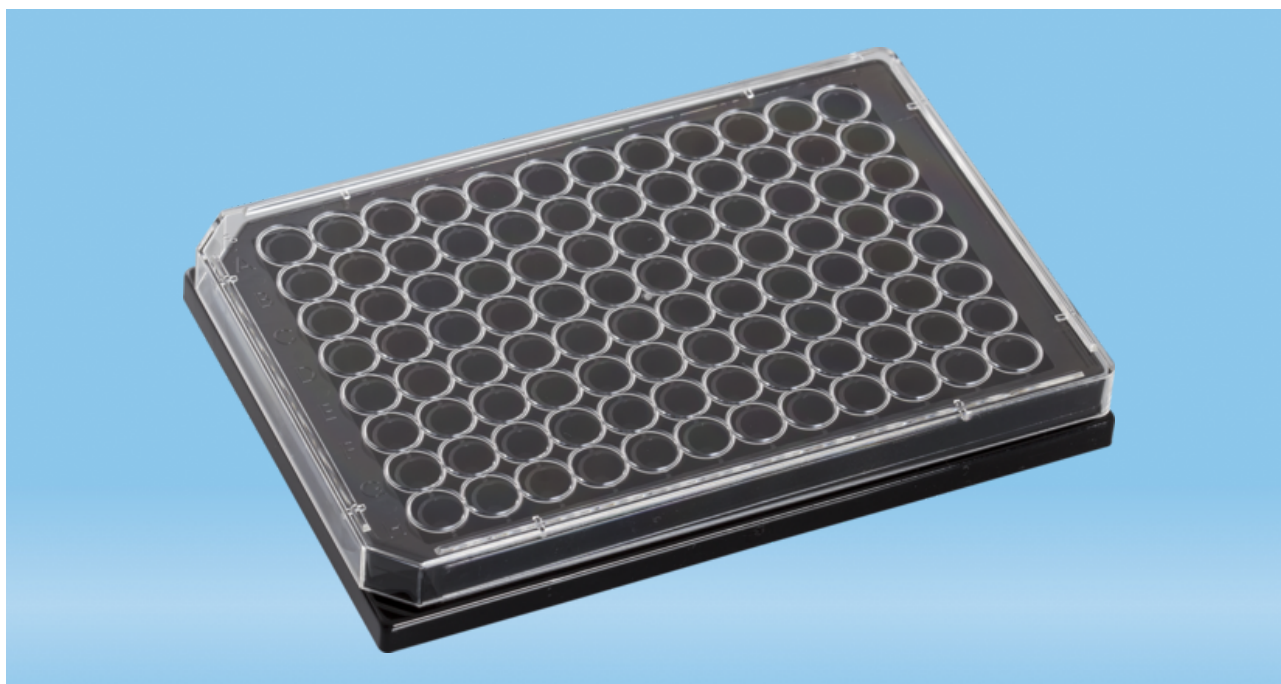




Especificaciones del producto
lumox® multiwell, Placa de cultivo celular, con fondo de lámina, 96 pocillos, 4 unidades

Página 1



Descripción del artículo

Número de pedido	94.6000.024
Descripción del artículo	lumox® multiwell, Placa de cultivo celular, con fondo de lámina, 96 pocillos, marco: negra, marco: PS, para células adherentes, fondo plano, estéril, apirógeno/libre de endotoxinas, no citotóxico, 1 unidades/blíster

Características del producto

Tipo de cierre	tapa superior encajada
Versión	con fondo de lámina
Tipo de célula	células adherentes
Forma del fondo	fondo plano
Número de pocillos	96
Superficie crecimiento	0.34 cm ²
Volumen de trabajo	25 µl - 340 µl
Tipo de recipiente	Placa
Codificar color	rojo

Estas son las especificaciones actuales para este producto. Sarstedt se reserva el derecho a realizar cambios, en su totalidad o parcialmente, en cualquier momento sin notificación previa.

Fecha de emisión:
2026-04-04

Este documento ha sido preparado por el soporte informático EDP y es válido sin la firma.



SARSTEDT



Dimensiones

Ancho del producto	85.48 mm
Altura del producto	17.2 mm
Longitud del producto	127.76 mm

Material y colores

Material del producto	lumox®
Material del marco	Poliestireno (PS)
Color del marco	negra

Pureza y certificación

Categoría de producto	no regulado
Certificación CE	sin marca CE
Estándar de pureza	estéril, apirógeno/libre de endotoxinas, no citotóxico
Esterilización	Irradiación con electrones
Apirógeno	sí
Con lotes	sí

Presentación

Pedido mínimo	4
Tipo de embalaje	blíster
unidades / caja interna	4
unidades / caja	16
unidades / pallet	1024
Profundidad de la caja	398 mm
Ancho de la caja	298 mm
Altura de la caja	215 mm
Volumen de la caja	0.0255 cbm
Peso del producto	0.0609 kg
Peso de la caja	1.86 kg
EAN de la caja interna	4038917254601
EAN de la caja	4038917254595

Estas son las especificaciones actuales para este producto. Sarstedt se reserva el derecho a realizar cambios, en su totalidad o parcialmente, en cualquier momento sin notificación previa.

