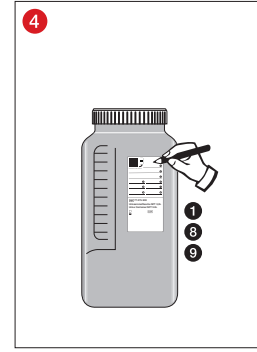
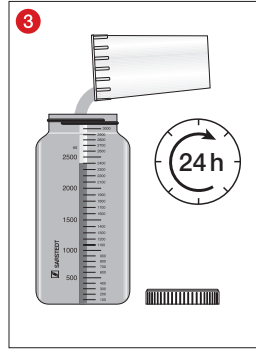
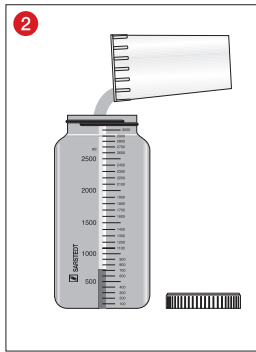


Patienteninformation für die 24-Stunden-Urinsammlung mit einer Urin-Sammelflasche NFT

DE	Patienteninformation für die 24-Stunden-Urinsammlung mit einer Urin-Sammelflasche NFT	2
EN	Patient information for 24-hour urine collection using a urine collection container NFT	3
BG	Информация за пациенти относно 24-часово събиране на урина с NFT събирателен контейнер за урина	4
CS	Informace o pacientovi pro sběr moči po dobu 24 hodin pomocí sběrné láhve na moč NFT	5
DA	Patientinformation for 24-timers urinopsamling med urindunk NFT	6
EL	Πληροφορίες για τον ασθενή σχετικά με την 24ωρη συλλογή ούρων με μια φιάλη συλλογής ούρων NFT	7
ES	Información del paciente para la recogida de orina durante 24 horas con un frasco de recogida de orina NFT	8
ET	Patsiendi info 24-tunniseks uriinikogumiseks NFT-uriinikogumispuudelig	9
FI	Potilasohjeet vuorokausivirtsankeräystä varten NFT-virtsankeräyspulloon	10
FR	Note d'information destinée au patient et expliquant la procédure de recueil des urines sur 24 heures avec un flacon de recueil d'urine NFT	11
HR	Informacije za pacijente za 24-satno prikupljanje urina bocom za prikupljanje urina NFT	12
HU	Betegtájékoztató NFT vizeletgyűjtő palack segítségével történő 24 órás vizeletgyűjtéshez	13
IT	Informativa al paziente per la raccolta delle urine nelle 24 ore con un contenitore per la raccolta delle urine NTF	14
KO	NFT 소변 수집 병을 이용한 24시간 소변 수집을 위한 환자 정보	15
LT	Informacija pacientui apie 24 valandų šlapimo paėmimą naudojant šlapimo surinkimo indelį NFT	16
LV	Informācija pacientiem par urīna savākšanu 24 stundu laikā ar urīna savākšanas pudeli NFT	17
NL	Patiënteninformatie voor de 24-uurs-inzameling van urine met een urineverzamel fles NVT	18
NO	Pasientinformasjon for 24-timers urinopsamling med en urinsamleflaske NFT	19
PL	Informacja dla pacjenta o zbiórce moczu przez 24 godziny przy użyciu butelki zbiorczej na mocznik NFT	20
PT	Informação do paciente para colheita de urina de 24 horas com um frasco de colheita de urina NFT	21
RO	Informații pentru pacienți cu privire la colectarea urinei pe parcursul a 24 de ore cu un flacon de colectare a urinei NFT	22
RU	Инструкции для пациента по суточному сбору мочи с помощью контейнера для сбора мочи NFT	23
SK	Informácie pre pacienta o 24-hodinovom zbere moču so zbernou fľašou na moč NFT	24
SL	Informacije za bolnika za 24-urno zbiranje urina s posodo za zbiranje urina NFT	25
SV	Patientinformation för 24-timmars-urinuppsamling med en urinuppsamlingsflaska NFT	26
TH	ข้อมูลผู้ป่วยสำหรับการเก็บปัสสาวะตลอด 24 ชั่วโมงด้วยขวดเก็บปัสสาวะ NFT	27
TR	Bir NFT idrar toplama kabı ile 24 saatlik idrar toplama için hasta bilgileri	28
ZH	使用集尿瓶 NFT 进行 24 小时集尿的患者信息	29

DE: Patienteninformation für die 24-Stunden-Urinsammlung mit einer Urin-Sammelflasche NFT



5

DE

Sammelmenge in ml ①

Name / Vorname ②

Geburtsdatum ③

Körpergröße in cm ④ Körpergewicht in kg ⑤

Sammelbeginn Datum ⑥ Uhrzeit ⑦

Sammelende Datum ⑧ Uhrzeit ⑨

Führen Sie die 24-Stunden-Urinsammlung gemäß der Anweisung Ihres Arztes durch. Wenn keine Anweisung vorliegt, gehen Sie wie folgt vor.

- ① Entleeren Sie am Morgen nach dem Aufstehen die Blase in die Toilette (Abb. 1a). Notieren Sie Datum und Uhrzeit unter ⑥ und ⑦ auf dem Flaschenetikett (Abb. 1b).
- ② Sammeln Sie den nächsten Urin in die Urin-Sammelflasche NFT. Verwenden Sie dazu ggf. einen kleinen aber ausreichend großen Auffangbecher und überführen Sie den Urin vollständig in die Urin-Sammelflasche NFT. Sammeln Sie jeden weiteren Urin, auch bei Stuhlgang, und geben Sie diesen immer vollständig in die Urin-Sammelflasche NFT. Verschließen Sie die Urin-Sammelflasche NFT nach jeder Zugabe.
- ③ Gehen Sie am nächsten Tag zu der am Vortag notierten Uhrzeit auf die Toilette und sammeln Sie diesen Urin. Die Sammlung ist danach beendet.
- ④ Lesen Sie die gesammelte Menge an der Skala auf der Urin-Sammelflasche NFT ab. Tragen Sie diese Zahl unter ① auf dem Flaschenetikett ein und ergänzen Datum und Uhrzeit der letzten Zugabe unter ⑧ und ⑨.
- ⑤ Ergänzen Sie Ihre persönlichen Daten vollständig unter ② – ⑤. Geben Sie die gefüllte Urin-Sammelflasche NFT bei Ihrem Arzt ab oder verfahren Sie entsprechend der Anweisung Ihres Arztes.

Hinweis: Die Urin-Sammelflasche NFT über den gesamten Sammelzeitraum **nicht** in der Nähe von Heizquellen aufbewahren oder direkter Sonneneinstrahlung aussetzen.



Artikelnummer



Verwendbar bis



In-vitro-Diagnostikum



Bei Wiederverwendung:
Kontaminationsgefahr



Trocken lagern



Land der Herstellung



Chargenbezeichnung



CE-Zeichen



Gebrauchsanleitung
beachten

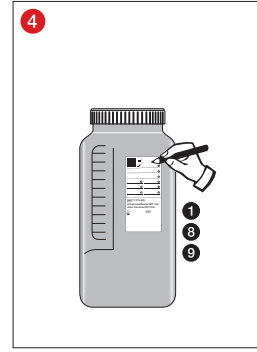
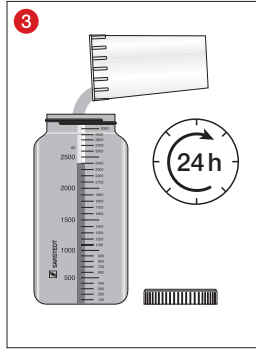
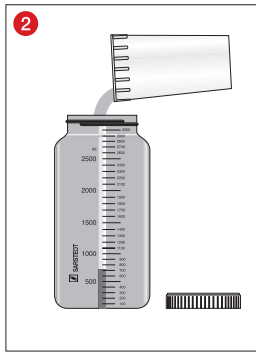
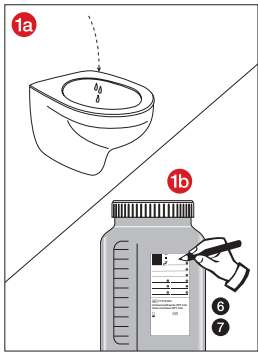


Vor Sonnenlicht
geschützt aufbewahren



Hersteller

EN: Patient information for 24-hour urine collection using a urine collection container NFT



EN

Collected volume in ml ①

Last name / first name ②

Date of birth ③

Height in cm ④ Weight in kg ⑤

Date collection began ⑥ Time ⑦

Date collection ended ⑧ Time ⑨

Perform the 24-hour urine collection as directed by your doctor. If you have not been provided with any specific instructions start the 24-hour urine collection as follows.

- ① Empty your bladder into the toilet in the morning when you get up. (Fig. 1a). Note the date and time under ⑥ and ⑦ on the container label (Fig. 1b).
- ② Collect your next urine in the NFT urine collection container. You may use a small collection cup, but one that is sufficiently large, and transfer all the urine to the collection container. Collect all further urine, including when defecating, and put it in the NFT urine collection container. Close the NFT urine collection container well after any additions.
- ③ Go to the toilet the next day at the time noted on the day before and collect this urine. Collection is then complete.
- ④ Read the collected quantity on the graduated scale on the NFT urine collection container. Enter this number under ① on the container label and add the date and time of the most recent addition under ⑧ and ⑨.
- ⑤ Enter complete patient data under ② – ⑤. Bring the filled NFT urine collection container to your doctor or proceed as instructed by your doctor.

Note: Please store the urine collection container NFT away from heat sources and sunlight for the entire collection period.



Article number



Use before



In vitro diagnostic device



If reused: Risk of contamination



Store in a dry place



Country of manufacture



Batch number



CE marking



Follow the instructions for use

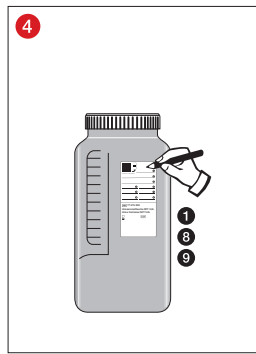
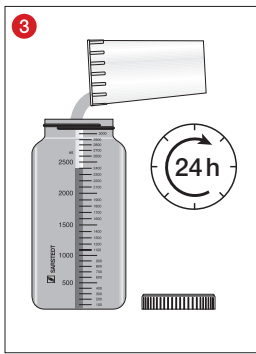
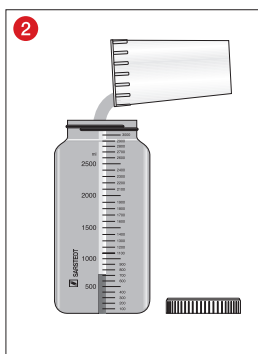
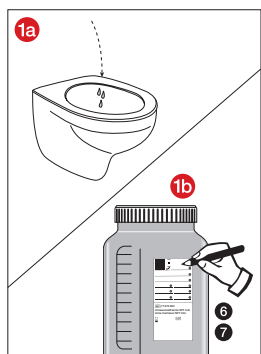


Keep away from sunlight



Manufacturer

BG: Информация за пациенти относно 24-часово събиране на урина с NFT събирателен контейнер за урина



Извършете 24-часовото събиране на урина според указанията на Вашия лекар. Ако не са Ви дадени указания, процедирайте както следва:

- 1 Като станете сутринта, изпразнете пикочния мехур в тоалетната (фиг. 1a). Запишете датата и часа под 6 и 7 на етикета на шишето (фиг. 1b).
- 2 Събирайте следващата урина в NFT събирателен контейнер за урина. При необходимост използвайте малка чаша, но с достатъчно голям обем и прехвърлете цялата урина в NFT контейнера за събиране на урина. Събирайте всяка следваща урина, дори при ходене по голяма нужда, и я прехвърляйте напълно в NFT събирателен контейнер за урина. Затваряйте NFT събирателния контейнер за урина след всяко добавяне на урина.
- 3 На следващия ден отидете до тоалетна в записания предишния ден час и съберете тази урина. С това събирането приключва.
- 4 Отчетете събраното количество на скалата върху NFT събирателния контейнер за урина. Нанесете тази цифра под 1 върху етикета на контейнера и допълнете датата и часа на последно добавената урина под 8 и 9.
- 5 Попълнете пълните си данни като пациент под 2 – 5. Предайте пълния NFT събирателен контейнер за урина на личния си лекар и следвайте насоките му.

Указание: Указание: През целия период на събиране NFT събирателният контейнер за урина **не** трябва да се държи в близост до топлинни източници или да се излага на пряка слънчева светлина.

5		BG
Събрано количество в ml		1
Фамилия / Име		2
Дата на раждане		3
Височина в cm	4	Тегло в kg
Начална дата на събиране	6	Час
Крайна дата на събиране	8	Час
	9	

REF

Номер на артикул



Годен до

IVD

Инвитро диагностика

При повторна употреба:
Опасност от контаминация

Съхранявайте на сухо



Държава на производство

LOT

Партида



CE маркировка

Спазвайте ръководството
за употребаПазете от слънчева
светлина

Производител

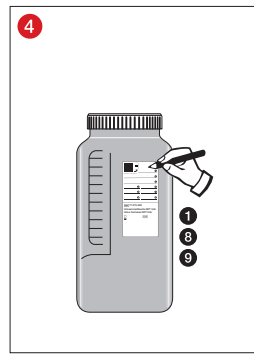
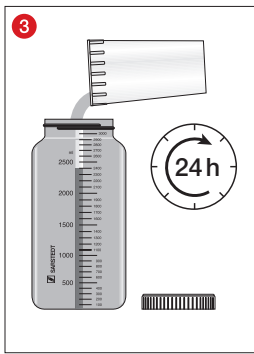
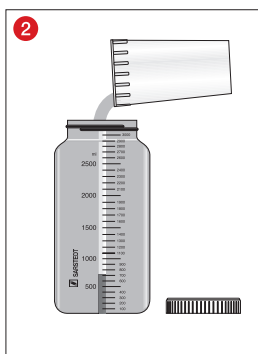
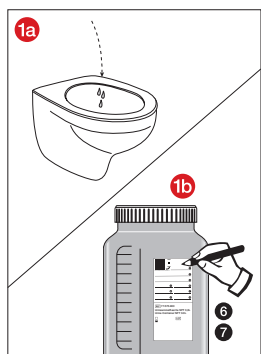
SARSTEDT AG & Co. KG
Sarstedtstr. 1
D-51588 Nümbrecht
www.sarstedt.com

Запазва се правото за извършване на технически промени.

Всички сериозни инциденти, свързани с продукта, се съобщават на производителя и на компетентния национален орган.

 SARSTEDT

CS: Informace o pacientovi pro sběr moči po dobu 24 hodin pomocí sběrné láhve na moč NFT



Sběr moči po dobu 24 hodin proveďte podle pokynů svého lékaře. Pokud nemáte k dispozici žádné pokyny, postupujte následujícím způsobem.

- 1 Ráno po probuzení se vymočte do toalety (obr. 1a). Zaznamenejte datum a čas do políček 6 a 7 na etiketě láhve (obr. 1b).
- 2 Další moč sbírejte do sběrné láhve na moč NFT. V případě potřeby použijte malý, ale dostatečně velký sběrný pohárek a veškerou moč přelijte do sběrné láhve na moč NFT. Sbírejte veškerou další moč, i při stolici, a vždy ji přidejte do sběrné láhve na moč NFT. Po každém přidání sběrnou láhev na moč NFT uzavřete.
- 3 Následující den jděte na toaletu v čase zaznamenaném v předchozím dnu a proveďte sběr této moči. Sběr je poté ukončen.
- 4 Nasbírané množství odečtěte na stupnici sběrné láhve na moč NFT. Toto číslo zapíšte do políčka 1 na etiketě láhve a doplňte datum a čas posledního přidání do políček 6 a 7.
- 5 Vyplňte všechny údaje pacienta do políček 2 – 5. Naplněnou sběrnou láhev na moč NFT odevzdejte svému lékaři nebo postupujte podle pokynů svého lékaře.

Upozornění: Sběrnou láhev na moč NFT po celou dobu sběru **neuchovávejte** v blízkosti zdrojů tepla ani ji nevystavujte přímému slunečnímu záření.

CS	
Nasbírané množství v ml	1
Příjmení / jméno	2
Datum narození	3
Tělesná výška v cm	4
Tělesná hmotnost v kg	5
Datum zahájení sběru	6
Čas	7
Datum ukončení sběru	8
Čas	9

REF

Číslo produktu



Použitelné do

IVD

Diagnostický zdravotnický prostředek *in-vitro*



Při opakovaném použití: Nebezpečí kontaminace



Skládejte v suchu



Země výroby

LOT

Označení šarže



Označení CE



Dodržujte návod k použití

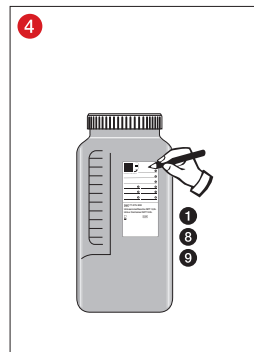
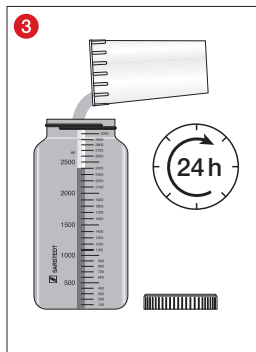
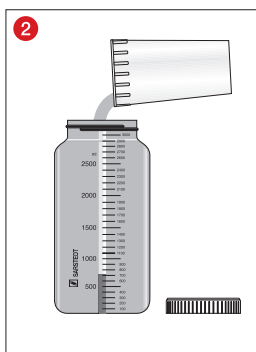
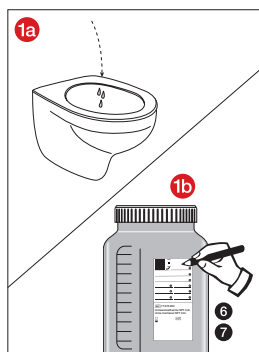


Uchovávejte chráněné před slunečním zářením



Výrobce

DA: Patientinformation for 24-timers urinopsamling med urindunk NFT



Gennemfør 24-timers urinopsamlingen i henhold til din læges instruktioner. Hvis der ikke foreligger nogen instruktioner, skal du gøre som følger:

- 1 Tøm blæren om morgenen på toilettet, efter at du er stået op (fig. 1a). Notér dato og klokkeslæt under 6 og 7 på dunketiketten (fig. 1b).
- 2 Opsaml den næste urin i urindunken NFT. Brug om nødvendigt hertil et lille, men tilstrækkelig stort opsamlingsbæger, og overfør urinen fuldstændigt til urindunken NFT. Opsaml eventuel yderligere urin, også under afføring, og kom det altid fuldstændigt i urindunken NFT. Luk urindunken NFT godt til efter hver tilførsel.
- 3 Gå på toilettet næste dag på det tidspunkt, som er noteret den foregående dag og opsaml denne urin. Opsamlingen er derefter afsluttet.
- 4 Aflæs den opsamlede mængde på skalaen på urindunken NFT. Skriv dette tal ind under 1 på dunketiketten, og tilføj dato og klokkeslæt for den sidste tilsætning under 8 og 9.
- 5 Udfyld dine patientoplysninger fuldstændigt under 2 – 5. Giv den fyldte urindunk NFT til din læge, eller følg din læges anvisninger.

Bemærk: Opbevar **ikke** NFT-urindunken i nærheden af varmekilder eller udsæt den for direkte sollys under hele opsamlingsperioden.

DA

Samlet mængde i ml 1

Efternavn / fornavn 2

Fødselsdato 3

Kropshøjde i cm 4 Kropsvægt i kg 5

Opsamlingsstart dato 6 Klokkeslæt 7

Opsamlingslut dato 8 Klokkeslæt 9



Varenummer



Mindst holdbar til



In-vitro-diagnostik



Ved genanvendelse:
Fare for kontaminering



Opbevares tørt



Fremstillingsland



Batchnummer



CE-mærke



Følg brugervejledningen

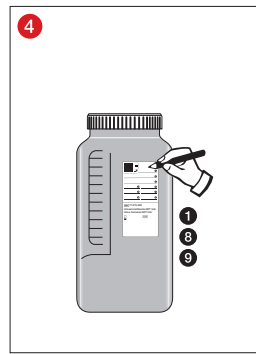
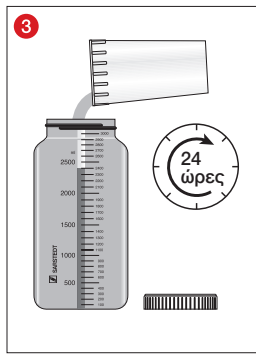
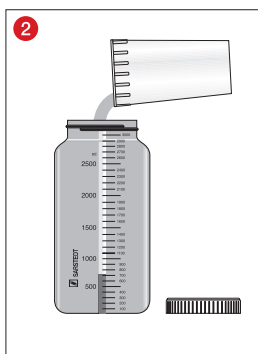
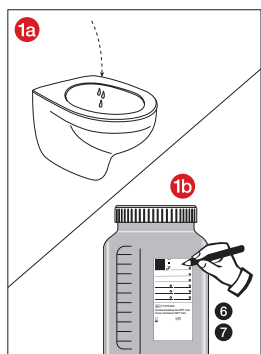


Opbevares beskyttet
mod sollys



Producent

ΕΛ: Πληροφορίες για τον ασθενή σχετικά με την 24ωρη συλλογή ούρων με μια φιάλη συλλογής ούρων NFT



Εκτελέστε την 24ωρη συλλογή ούρων σύμφωνα με τις οδηγίες του ιατρού σας. Εάν δεν σας έχουν παρασχεθεί οδηγίες, ακολουθήστε τα παρακάτω βήματα.

- 1 Το πρωί, αφού σηκωθείτε, εκκενώστε την κύστη σας στην τουαλέτα (Εικ. 1a). Σημειώστε την ημερομηνία και την ώρα στα πεδία 6 και 7 στην ετικέτα της φιάλης (Εικ. 1b).
- 2 Συλλέξτε τα επόμενα ούρα στη φιάλη συλλογής ούρων NFT. Εάν είναι απαραίτητο, χρησιμοποιήστε για τον σκοπό αυτό ένα μικρό αλλά επαρκές κύπελλο συλλογής και μεταφέρετε όλα τα ούρα στη φιάλη συλλογής ούρων NFT. Συλλέξτε τυχόν επιπλέον ούρα, ακόμη και κατά την αφόδευση, και μεταφέρετε όλα τα ούρα στη φιάλη συλλογής ούρων NFT. Σφραγίστε καλά τη φιάλη συλλογής ούρων NFT μετά από κάθε προσθήκη.
- 3 Την επόμενη μέρα, πηγαίνατε στην τουαλέτα την ώρα που σημειώσατε την προηγούμενη μέρα και συλλέξτε αυτά τα ούρα. Κατόπιν, η συλλογή ολοκληρώνεται.
- 4 Διαβάστε τη συλλεχθείσα ποσότητα στην κλίμακα της φιάλης συλλογής ούρων NFT. Σημειώστε αυτόν τον αριθμό στο πεδίο 1 στην ετικέτα της φιάλης και συμπληρώστε την ημερομηνία και την ώρα της τελευταίας προσθήκης στα πεδία 8 και 9.
- 5 Συμπληρώστε τα δεδομένα ασθενούς στα πεδία 2 – 5. Παραδώστε την πληρωμένη φιάλη συλλογής ούρων NFT στον ιατρό σας ή προχωρήστε σύμφωνα με τις οδηγίες του ιατρού σας.

Υπόδειξη: Μην αποθηκεύετε τη φιάλη συλλογής ούρων NFT κοντά σε πηγές θερμότητας και μην την εκθέτετε στο άμεσο ηλιακό φως καθ' όλη τη διάρκεια της περιόδου συλλογής.

5		EL	
Όγκος συλλογής σε ml	1		
Επώνυμο / Όνομα	2		
Ημερομηνία γέννησης	3		
Ύψος σε cm	4	Σωματικό βάρος σε kg	5
Ημερομηνία έναρξης συλλογής	6	Ώρα	7
Ημερομηνία λήξης συλλογής	8	Ώρα	9

REF

Κωδικός είδους



Χρήση έως

IVD

In-vitro διαγνωστικό ιατροτεχνολογικό προϊόν



Σε περίπτωση επαναχρησιμοποίησης: Κίνδυνος μόλυνσεων



Φύλαξη σε ξηρό μέρος



Χώρα κατασκευής

LOT

Αριθμός παρτίδας



Σύμβολο CE



Τηρείτε τις οδηγίες χρήσεως



Φύλαξη σε σημείο που βρίσκεται μακριά από την ηλιακή ακτινοβολία



Κατασκευαστής

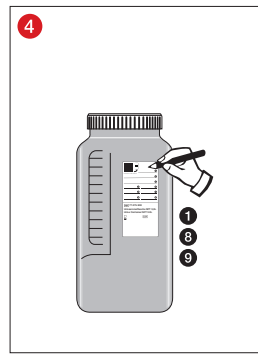
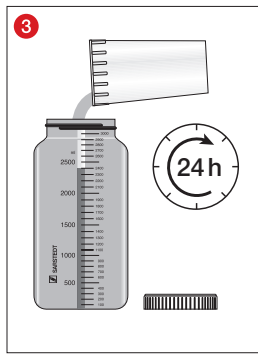
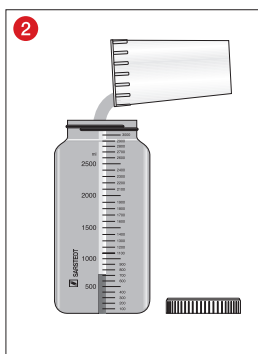
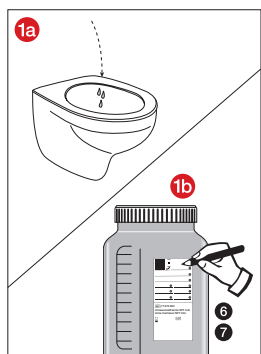
SARSTEDT AG & Co. KG
Sarstedtstr. 1
D-51588 Nümbrecht
www.sarstedt.com

Υπό την επιφύλαξη τεχνικών τροποποιήσεων.

Όλα τα σοβαρά περιστατικά που αφορούν το προϊόν κοινοποιούνται στον κατασκευαστή και στην αρμόδια εθνική αρχή.

 **SARSTEDT**

ES: Información del paciente para la recogida de orina durante 24 horas con un frasco de recogida de orina NFT



5		ES
Cantidad recogida en ml	1	
Apellidos / nombre	2	
Fecha de nacimiento	3	
Estatura en cm	4	Peso corporal en kg
Fecha de inicio de la recogida	6	Hora
Fecha de finalización de la recogida	8	Hora

Lleve a cabo la recogida de orina de 24 horas según las indicaciones de su médico. Si no hay instrucciones, proceda de la siguiente manera.

- 1 Vacíe la vejiga en el inodoro por la mañana después de levantarse (fig. 1a). Anote la fecha y la hora en 6 y 7 en la etiqueta de la botella (fig. 1b).
- 2 Recoja la siguiente orina en la botella de recogida de orina NFT. Si es necesario, utilice un vaso de recogida pequeño pero suficientemente grande y transfiera la orina completamente al contenedor de recogida de orina NFT. Recoja cualquier otra orina, incluida la producida al defecar, y viértala siempre en su totalidad en el contenedor de recogida de orina NFT. Cierre el contenedor de recogida de orina NFT después de cada adición.
- 3 Al día siguiente, vaya al baño a la hora anotada el día anterior, recoja esta orina. La recogida habrá finalizado entonces.
- 4 Lea la cantidad total en la escala de la botella de recogida de orina NFT. Anote esta cantidad en 1 en la etiqueta de la botella y complete la fecha y la hora de la última adición en 8 y 9.
- 5 Complete todos los datos del paciente en 2 - 5. Entregue el contenedor de recogida de orina NFT llena a su médico o proceda según las indicaciones de este.

Nota: Durante todo el periodo de recogida, mantenga el frasco de recogida de orina NFT **al resguardo** de fuentes de calor o de luz solar directa.

REF

Número de artículo



Fecha de caducidad

IVD

Producto sanitario para diagnóstico *in vitro*



En caso de reutilización: Peligro de contaminación



Manténgase seco



País de fabricación

LOT

Código de lote



Marcado CE



Consúltense las instrucciones de uso



Manténgase fuera de la luz del sol



Fabricante

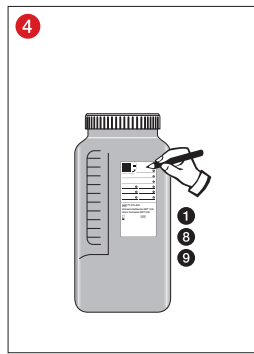
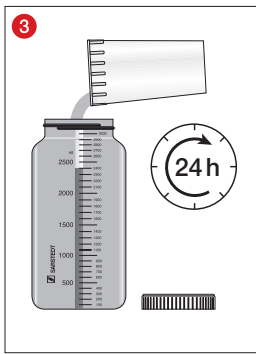
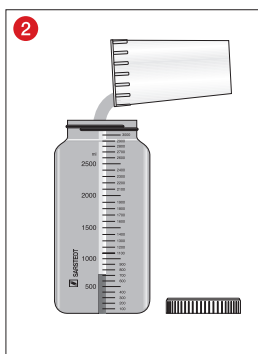
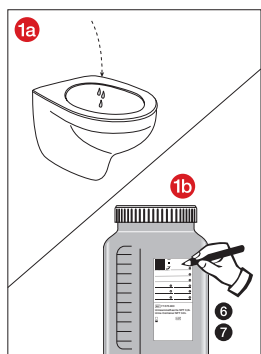
SARSTEDT AG & Co. KG
Sarstedtstr. 1
D-51588 Nümbrecht
www.sarstedt.com

Modificaciones técnicas reservadas.

Cualquier incidente grave relacionado con el producto debe ser notificado al fabricante y a la autoridad nacional competente.

SARSTEDT

ET: Patsiendi info 24-tunniseks uriinikogumiseks NFT-uriinikogumispudeliga



Koguge 24 tunni jooksul uriini arsti juhiste kohaselt. Kui ühtki juhist pole antud, siis toimige järgmiselt.

- 1 Tühjendage hommikul pärast ülestõusmist põis tualetti (joonis 1a). Märkige kuupäev ning kellaaeg üles pudeli etiketil olevatesse lahtritesse 6 ja 7 (joonis 1b).
- 2 Koguge järgmine uriin NFT-uriinikogumispudelisse. Kasutage selleks vajaduse korral väikest, ent piisava suurusega kogumistopsi, ja viige uriin täielikult üle NFT-uriinikogumispudelisse. Koguge edasist uriini, ka roojamise korral, ja lisage see alati täielikult NFT-uriinikogumispudelisse. Sulgege NFT-uriinikogumispudel pärast igat lisamist.
- 3 Minge järgmisel päeval tualetti sellel kellaaajal, mis oli eelmisel päeval üles märgitud, ja koguge seda uriini. Kogumine on seejärel lõpetatud.
- 4 Lugege kogutud hulka NFT-uriinikogumispudelil olevalt skaalalt. Kandke see arv pudeli etiketil olevasse lahtrisse 1 ning täiendage seda viimase lisamise kuupäeva ja kellaaajaga lahtritesse 8 ja 9.
- 5 Täiendage lahtrites 2 – 5 täielikult oma patsiendiandmeid. Andke täidetud NFT-uriinikogumispudel arsti kätte või toimige arsti juhiste kohaselt.

Juhis: Ärge hoidke NFT-uriinikogumispudelit kogumisperioodi vältel soojusallikate läheduses ega jätke seda otsese päikesekiirguse kätte.

ET	
Kogutud kogus (ml)	1
Nimi / eesnimi	2
Sünnikuupäev	3
Kehapikkus (cm) 4	Kehakaal (kg) 5
Kogumise alguskuupäev 6	Kellaaeg 7
Kogumise lõppkuupäev 8	Kellaaeg 9

REF

Artikli number



Kõlblik kuni

IVD

In vitro diagnostikavahend



Taaskasutamise korral: saastumisoht



Hoidke kuivas kohas



Tootjariik

LOT

Partii number



CE-märgis



Järgige kasutusjuhendit

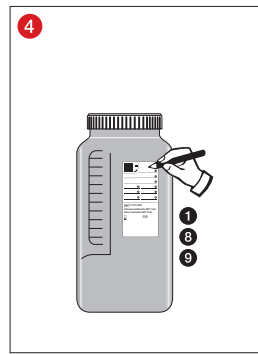
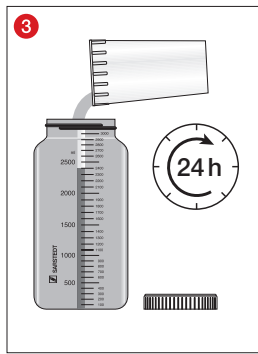
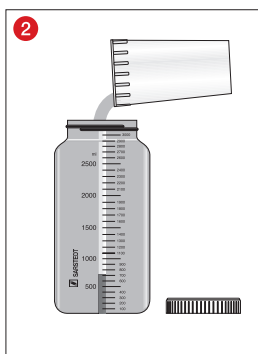
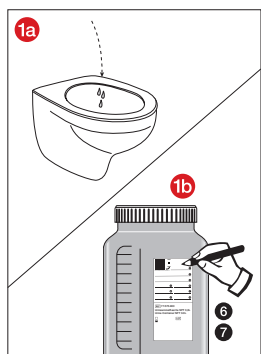


Hoidke päikesevalguse eest kaitstult



Tootja

FI: Potilasohjeet vuorokausivirtsankeräystä varten NFT-virtsankeräyspulloon



5		FI	
Keräysmäärä (ml)		1	
Etu- ja sukunimi		2	
Syntymäaika		3	
Pituus (cm)	4	Paino (kg)	5
Keräys alkoi Päivämäärä	6	kellonaika	7
Keräys päättyi Päivämäärä	8	kellonaika	9

Suorita vuorokausivirtsankeräys lääkärisi ohjeiden mukaan. Jos et ole saanut erillisiä ohjeita, toimi alla olevien ohjeiden mukaan.

- 1 Tyhjennä virtsarakkosi aamulla heräämisen jälkeen (kuva 1a). Tätä virtsaerää ei oteta talteen. Kirjoita päivämäärä kellonaika pullon kyljessä olevaan tarralappuun 6 ja 7 sen alle (kuva 1b).
- 2 Ota seuraava virtsaerä talteen NFT-virtsankeräyspulloon. Käytä tarvittaessa pientä, mutta riittävän suurta keräysastiaa ja siirrä virtsa siitä kokonaan NFT-virtsankeräyspulloon. Kerää kaikki tämän jälkeen erittyvä virtsa, myös virtsa, joka erittyy ulostaminen aikana, ja ota se aina talteen NFT-virtsankeräyspulloon. Sulje NFT-virtsankeräyspullo jokaisen virtsan lisäyksen jälkeen.
- 3 Tyhjennä virtsarakkosi viimeisen kerran tasan 24 tunnin kuluttua keräyksen aloituksesta ja ota se talteen. Keräys päättyy tähän.
- 4 Tarkista kerätty määrä NFT-virtsankeräyspullon mitta-asteikosta. Kirjoita luku pullon tarralappuun 1 ja lisää viimeisen lisäyksen päivämäärä 8 ja kellonaika 9.
- 5 Täytä henkilötietosi kohtaan 2 – 5. Toimita täytetty NFT-virtsankeräyspullo hoitavalle tahollesi tai toimi lääkärisi ohjeiden mukaan.

Huomio: Älä säilytä NFT-virtsankeräyspulloa lämmönlähteiden lähellä tai altista sitä suoralle auringonvalolle keräysjakson aikana.

REF

Tuotenumero



Käytettävä viimeistään

IVD

In-vitro diagnostiseen käyttöön



Kontaminaatoriski uudelleenkäytettynä



Säilytys kuivassa paikassa



Valmistusmaa

LOT

Erän tunniste



CE-merkintä



Noudata käyttöohjetta



Säilytys auringonvalolta suojattuna



Valmistaja

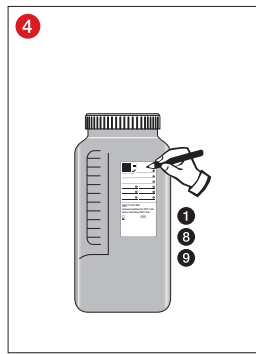
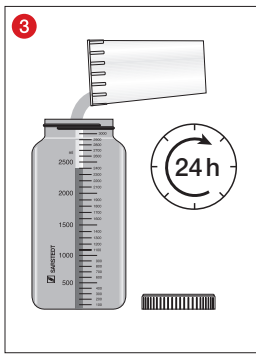
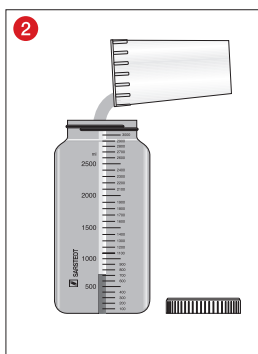
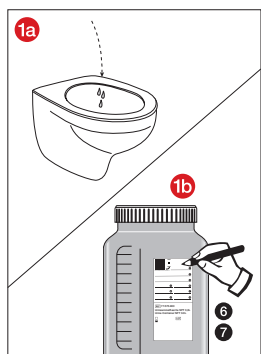
SARSTEDT AG & Co. KG
Sarstedtstr. 1
D-51588 Nümbrecht
www.sarstedt.com

Varaamme oikeudet teknisiin muutoksiin.

Kaikki tuotteeseen liittyvät vakavat poikkeamat, on ilmoitettava valmistajalle, sekä käyttäjämään toimivaltaiselle viranomaiselle.

 **SARSTEDT**

FR : Note d'information destinée au patient et expliquant la procédure de recueil des urines sur 24 heures avec un flacon de recueil d'urine NFT



FR	
Volume collecté en ml	1
Nom / prénom	2
Date de naissance	3
Taille en cm	4
Poids en kg	5
Date de début du recueil	6
Heure	7
Date de fin du recueil	8
Heure	9

Effectuez le recueil des urines sur 24 heures conformément aux indications de votre médecin. En l'absence d'indications, procédez comme suit.

- 1** Le matin après le lever, videz votre vessie dans les toilettes (ill. **1a**). Notez la date et l'heure sous **6** et **7** sur l'étiquette de la flacon (ill. **1b**).
- 2** Collectez les urines suivantes dans le flacon de recueil d'urine NFT. Le cas échéant, utilisez un flacon de recueil de petite taille tout en vous assurant néanmoins qu'il est suffisamment grand, puis transférez l'intégralité de vos urines dans la bouteille de recueil d'urine NFT. Collectez toutes vos urines suivantes, même lorsque vous allez à la selle, puis transférez-les toujours intégralement dans le flacon de recueil d'urine NFT. Fermez soigneusement la bouteille de recueil d'urine NFT après chaque ajout.
- 3** Le jour suivant, allez aux toilettes à l'heure notée le jour précédent et collectez cette urine. La collecte est ensuite terminée.
- 4** Relevez la quantité totale sur l'échelle graduée de la flacon de recueil d'urine NFT. Reportez ce chiffre sous **1** sur l'étiquette de la bouteille et inscrivez la date et l'heure du dernier ajout sous **8** et **9**.
- 5** Inscrivez toutes les données du patient sous **2** – **5**. Remettez le flacon de recueil d'urine NFT rempli à votre médecin ou suivez les instructions de votre médecin.

Remarque : Ne conservez **pas** le flacon de recueil d'urine NFT à proximité de sources de chaleur et ne l'exposez **pas** à la lumière directe du soleil pendant toute la durée du recueil.

REF

Référence



Utilisable jusqu'au

IVD

Diagnostic *in vitro*



En cas de réutilisation :
Risque de contamination



Stocker dans un endroit sec



Pays de fabrication

LOT

Désignation du lot



Marque CE



Respecter le mode
d'emploi



Conserver à l'abri du soleil



Fabricant

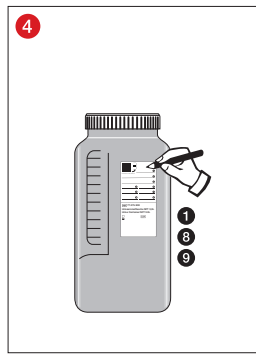
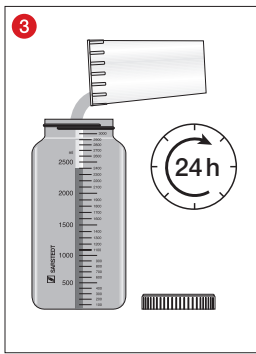
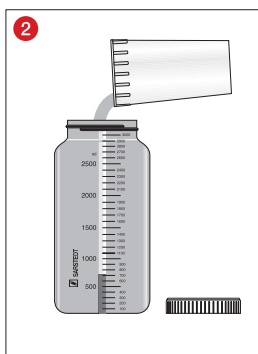
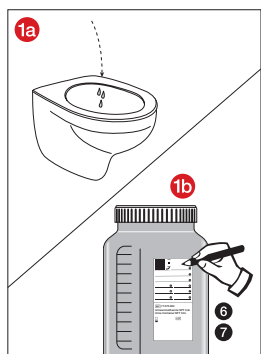
SARSTEDT AG & Co. KG
Sarstedtstr. 1
D-51588 Nümbrecht
www.sarstedt.com

Sous réserve de modifications techniques.

Tous les incidents sérieux liés au produit doivent être notifiés au fabricant et à l'autorité nationale compétente.

SARSTEDT

HR: Informacije za pacijente za 24-satno prikupljanje urina bocom za prikupljanje urina NFT



Prilikom 24-satnog prikupljanja urina postupite prema uputi liječnika. Ako nema upute, postupite kao što je to opisano u nastavku.

- 1 Ujutro nakon ustajanja ispraznite mjehur u WC (sl. 1a). Zabilježite datum i vrijeme pod 6 i 7 na naljepnici boce (sl. 1b).
- 2 Sljedeći urin prikupite u bocu za prikupljanje urina NFT. Upotrijebite prema potrebi malu, ali dovoljno veliku čašu i sav urin prenesite u bocu za prikupljanje urina NFT. Dalje prikupljajte sav urin, i onaj prilikom velike nužde, i prenesite ga u bocu za prikupljanje urina NFT. Nakon svakog dodavanja urina dobro zatvorite bocu za prikupljanje urina NFT.
- 3 Sljedeći dan idite na WC u vrijeme zabilježeno prethodnog dana i prikupite taj urin. Time je prikupljanje završeno.
- 4 Ukupnu količinu očitajte na mjernoj ljestvici na boci za prikupljanje NFT. Upišite taj broj pod 1 na naljepnici boce i unesite datum i vrijeme posljednjeg dodavanja pod 8 i 9.
- 5 Popunite sve svoje podatke pacijenta u rubrikama od 2 – 5. Napunjenu bocu za prikupljanje urina NFT predajte u liječničku ordinaciju ili postupite prema uputama svog liječnika.

Napomena: Tijekom cijelog vremena prikupljanja bocu za prikupljanje urina NFT **nemojte** držati u blizini izvora topline ili izlagati izravnom sunčevom svjetlu.

HR	
Prikupljena količina u ml	1
Prezime / ime	2
Datum rođenja	3
Tjelesna visina u cm	4
Tjelesna težina u kg	5
Datum početka prikupljanja	6
Vrijeme	7
Datum kraja prikupljanja	8
Vrijeme	9

REF

Broj artikla



Upotrijebiti do

IVD

In-vitro dijagnostički proizvod



Kod ponovne uporabe:
Rizik od kontaminacije



Čuvati na suhom mjestu



Zemlja proizvodnje

LOT

Broj serije



Oznaka CE



Pogledati upute za uporabu

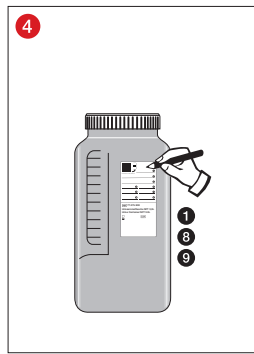
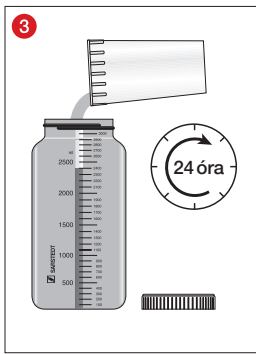
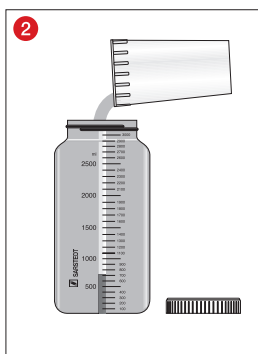
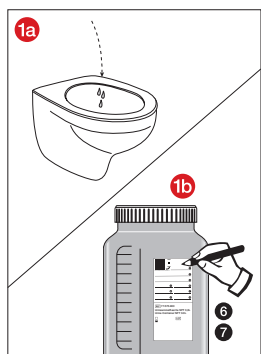


Čuvati zaštićeno od
sunčeve svjetlosti



Proizvođač

HU: Betegtájékoztató NFT vizeletgyűjtő palack segítségével történő 24 órás vizeletgyűjtéshez



Végezzen 24 órás vizeletgyűjtést az orvosa tanácsa szerint. Ha nem kapott semmilyen utasítást, a következőképpen járjon el.

- 1 Reggel felkelés után ürítse ki a hólyagját a vécébe (1a. ábra). Jegyezze fel a dátumot és az időpontot a(z) 6 és 7 alatt a palack címkéjén (1b. ábra).
- 2 A következő vizeletet gyűjtse az NFT vizeletgyűjtő palackba. Ha szükséges, használjon ehhez egy kicsi, de megfelelően nagy felfogó poharat és töltsé az összes vizeletet az NFT vizeletgyűjtő palackba. Minden további vizeletet gyűjtsön - székeléskor is - és öntse bele teljesen az NFT vizeletgyűjtő palackba. Zárja le az NFT vizeletgyűjtő palackot minden vizelet hozzáadás után.
- 3 Menjen a következő nap reggelén ugyanabban az időpontban vécére, amit előző nap feljegyzett és gyűjtsön vizeletet. A gyűjtés ezzel befejeződött.
- 4 Olvassa le az összegyűjtött mennyiséget az NFT vizeletgyűjtő palack skáláján. Írja be ezt a számot a palack címkéjén a 1 rovatba és egészítse ki az utolsó vizelet hozzáadás dátumával és időpontjával a 8 és 9 rovatok alatt.
- 5 Töltse ki a betegadatokat teljesen a 2 – 5 rovatok alatt. Adja le a megtöltött NFT vizeletgyűjtő palackot az orvosánál vagy az orvosa utasítása szerint járjon el.

Utasítás: Az NFT vizeletgyűjtő palackot a teljes gyűjtési idő alatt ne tárolja hőforrások közelében vagy ne tegye ki közvetlen napsugárzásnak.

HU	
Gyűjtött mennyiség ml-ben	1
Vezetéknév / keresztnév	2
Születési dátum	3
Testmagasság cm-ben	4
Testsúly kg-ban	5
Gyűjtés kezdetének dátuma	6
Időpont	7
Gyűjtés végének dátuma	8
Időpont	9

REF

Cikkszám



Lejárat napja:

IVD

In-vitro diagnosztikai orvostechnikai eszköz



Újbóli felhasználás esetén: Fertőzésveszély



Száraz helyen tartandó



Gyártási ország

LOT

Gyártási tételszám



CE-jelölés



Olvassa el a használati utasítást!

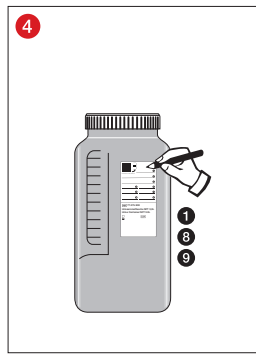
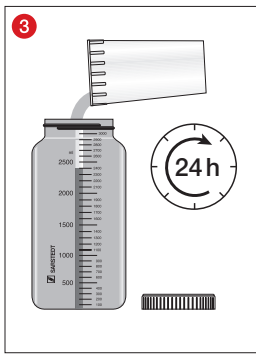
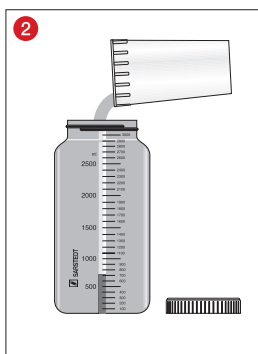
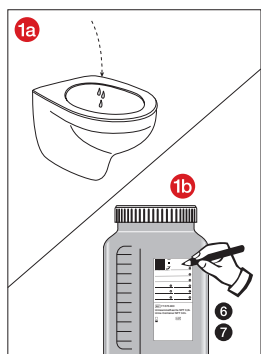


Napfénytől védve tárolandó



Gyártó

IT: Informativa al paziente per la raccolta delle urine nelle 24 ore con un contenitore per la raccolta delle urine NTF



Eseguire la raccolta delle urine nelle 24 ore secondo le indicazioni del proprio medico. In assenza di indicazioni, procedere come segue.

- 1 La mattina, dopo essersi alzati, svuotare la vescica in bagno (fig. 1a). Annotare data e ora ai punti 6 e 7 sull'etichetta del flacone (fig. 1b).
- 2 Raccogliere l'urina prodotta con la minzione successiva nel contenitore NTF apposito. Utilizzare eventualmente a tal fine una coppetta piccola ma di dimensioni sufficienti e trasferire completamente l'urina nel contenitore NTF per la raccolta. Raccogliere l'urina prodotta durante ogni minzione successiva, anche durante la defecazione, e aggiungerla sempre in modo completo al contenitore NTF per la raccolta. Dopo ogni aggiunta chiudere il contenitore NTF per la raccolta delle urine.
- 3 Il giorno successivo, recarsi in bagno all'ora annotata il giorno precedente e raccogliere l'urina. La raccolta, successivamente, è conclusa.
- 4 Leggere la quantità raccolta sulla scala graduata del contenitore NTF per la raccolta delle urine. Riportare questo numero al punto 1 sull'etichetta del flacone e inserire data e ora dell'ultima aggiunta ai punti 8 e 9.
- 5 Aggiungere i dati del paziente, al completo, ai punti 2 - 5. Consegnare il contenitore NTF per la raccolta delle urine pieno al proprio medico o procedere secondo le indicazioni del medesimo.

Nota: Non conservare il contenitore NTF per la raccolta delle urine per tutto il tempo della raccolta vicino a fonti di calore né esporlo alla luce solare diretta.

IT	
Quantità raccolta in ml	1
Cognome / nome	2
Data di nascita	3
Altezza in cm	4
Peso in kg	5
Data di inizio della raccolta	6
Ora	7
Data di conclusione della raccolta	8
Ora	9

REF

Codice articolo



Usare entro

IVD

Diagnostica *in vitro*



In caso di riutilizzo: Rischio di contaminazione



Conservare in un luogo asciutto



Paese di fabbricazione

LOT

Designazione della partita



Marchio CE



Attenersi alle istruzioni d'uso



Conservare al riparo dalla luce del sole



Produttore

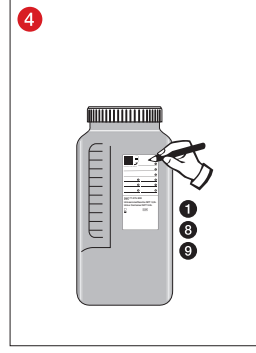
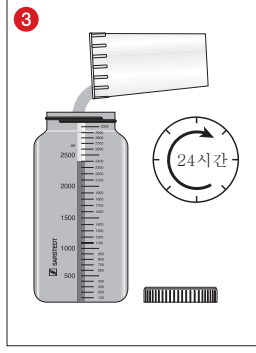
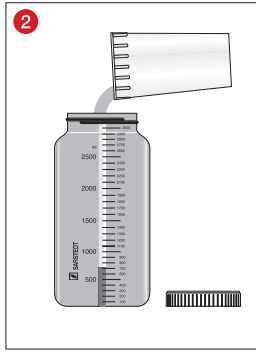
SARSTEDT AG & Co. KG
Sarstedtstr. 1
D-51588 Nümbrecht
www.sarstedt.com

Con riserva di modifiche tecniche.

Eventuali incidenti gravi relativi al prodotto devono essere notificati al produttore e all'autorità nazionale competente.

SARSTEDT

KO: NFT 소변 수집 병을 이용한 24시간 소변 수집을 위한 환자 정보



KO	
수집량, ml	1
성 / 이름	2
생년월일	3
신장, cm	4
체중, kg	5
수집 시작 일자	6
시간	7
수집 종료 일자	8
시간	9

의사의 지시에 따라 24시간 소변 수집을 수행하십시오. 의사의 지시가 없으면 다음과 같이 진행하십시오.

- 1 아침에 일어나서 화장실에서 방광을 비우십시오(그림 1a). 병 라벨의 6과 7에 날짜와 시간을 기재하십시오(그림 1b).
- 2 NFT 소변 수집 병에 다음 소변을 수집하십시오. 필요한 경우 작지만 충분히 크기의 수집 컵을 사용하여 소변을 NFT 소변 수집 병에 남김없이 옮깁니다. 배변 시에도 모든 소변을 수집하고 NFT 소변 수집 병에 항상 남김없이 넣으십시오. 추가할 때마다 NFT 소변 수집 병을 잘 닫으십시오.
- 3 다음날, 전날에 기재한 시간에 화장실에 가서 소변을 수집합니다. 그러면 수집이 끝납니다.
- 4 NFT 소변 수집 병의 눈금에서 수집된 양을 읽습니다. 병 라벨의 1에 이 숫자를 기재하고 8과 9에 마지막 추가 날짜와 시간을 기재하십시오.
- 5 2 - 5에 환자 데이터를 기재하십시오. 채운 NFT 소변 수집 병을 의사에게 전달하거나 의사의 지시에 따라 진행하십시오.

주의: NFT 소변 수집 병을 전체 수집 기간 동안 열원 근처에 보관하거나 직사광선에 노출시키지 마십시오.

REF

품목 번호



유효 기간

IVD

체외진단



재사용 시: 오염 위험



건조 보관



제조 국가

LOT

배치 명칭



CE 마크



사용 설명서 준수

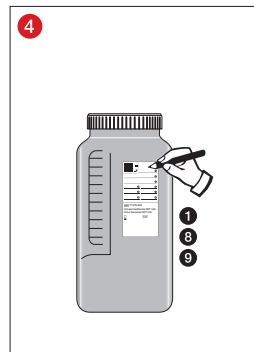
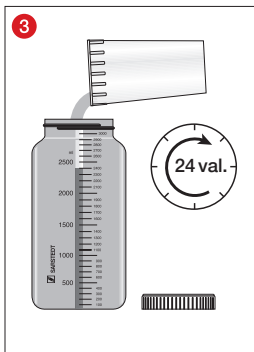
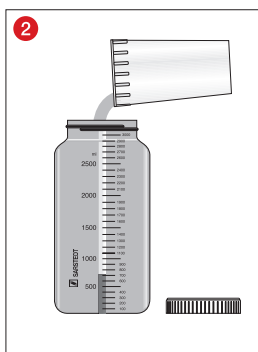
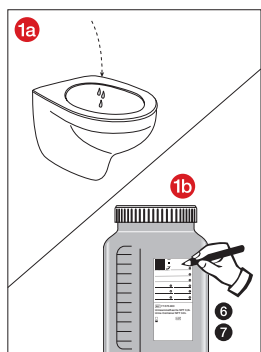


직사광선이 닿지 않게 보관



제조사

LT: Informacija pacientui apie 24 valandų šlapimo paėmimą naudojant šlapimo surinkimo indelį NFT



5

LT

Paimtas kiekis ml 1

Pavardė / Vardas 2

Gimimo data 3

Ūgis cm 4 Svoris kg 5

Paėmimo pradžios data 6 Laikas 7

Paėmimo pabaigos data 8 Laikas 9

Šlapimo paėmimo per 24 valandas procedūrą atlikite taip, kaip nurodė jūsų gydytojas. Jei nurodymų negavote, atlikite šiuos veiksmus.

- 1 Ryte atsikėlę nusišlapinkite į klozetą (1a pav.). Pažymėkite datą ir laiką 6 ir 7 ant indelio etiketės (1b pav.).
- 2 Kitą šlapimą surinkite į šlapimo surinkimo indelį NFT. Jei reikia, šlapinkitės į nedidelį, bet pakankamo tūrio indą, ir visą šlapimą supilkite į šlapimo surinkimo indelį NFT. Tokiu pačiu būdu rinkite visą reikalingą šlapimą, įskaitant tada, kai tuštinatės, ir supilkite jį į šlapimo surinkimo indelį NFT. Po kiekvieno papildymo uždarykite šlapimo surinkimo indelį NFT.
- 3 Kitą dieną eikite į tualetą tuo laiku, kurį pasižymėjote praėjusį rytą, ir surinkite šlapimą. Taip užbaigsite surinkimą.
- 4 Nustatykite surinktą kiekį pagal skalę ant šlapimo surinkimo indelio NFT. Nurodykite šį skaičių 1 ant etiketės ir pažymėkite paskutinio pildymo datą ir laiką prie 8 ir 9.
- 5 Tinkamai užpildykite savo paciento duomenis prie 2 – 5. Atiduokite užpildytą šlapimo surinkimo indelį NFT savo gydytojui arba laikykitės gydytojo nurodymų.

Pastaba: Šlapimo surinkimo indelio NTF **nelaikykite** prie šilumos šaltinių ar ten, kur ilgą laiką krenta tiesioginiai saulės spinduliai.

REF

Dalies numeris



Tinka naudoti iki

IVD

In vitro diagnostikai



Naudojant pakartotinai:
Užteršimo pavojus



Laikyti sausoje vietoje



Pagaminimo šalis

LOT

Partijos pavadinimas



CE ženklas



Laikytis naudojimo
instrukcijų



Laikyti nuo saulės šviesos
apsaugotoje vietoje



Gamintojas

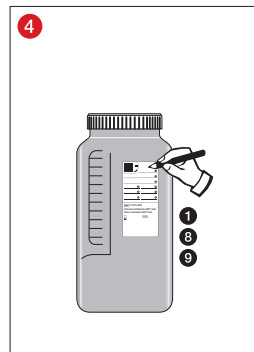
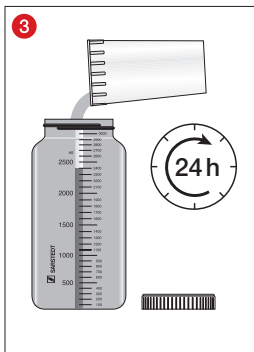
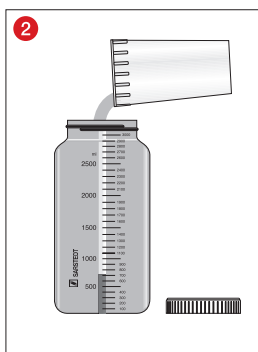
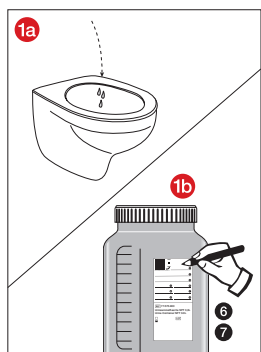
SARSTEDT AG & Co. KG
Sarstedtstr. 1
D-51588 Nümbrecht
www.sarstedt.com

Galimi techniniai pakeitimai.

Apie visus rimtus su produktu susijusius įvykius reikia pranešti gamintojui ir atitinkamai šalies institucijai.

 **SARSTEDT**

LV: Informācija pacientiem par urīna savākšanu 24 stundu laikā ar urīna savākšanas pudeli NFT



Urīna savākšanu 24 stundu laikā veiciet saskaņā ar ārsta norādījumiem. Ja nav norādījumu, rīkojieties šādi.

- 1 No rīta pēc pamošanās iztukšojiet urīnpūsli tualetē (att. 1a). Pierakstiet datumu un laiku 6 un 7 uz pudeles etiķetes (att. 1b).
- 2 Savāciet nākamo urīnu savākšanas pudelē NFT. Šim nolūkam pēc vajadzības izmantojiet mazu, taču pietiekami lielu trauciņu un pārlejiet visu urīnu savākšanas pudelē NFT. Savāciet katru nākamo urīnu, arī vēdera izejas laikā, un vienmēr ielejiet visu urīnu urīna savākšanas pudelē NFT. Katreiz pēc urīna pieliešanas aizveriet urīna savākšanas pudeli NFT.
- 3 Nākamajā dienā ejiet uz tualeti laikā, kas pierakstīts iepriekšējā dienā, un savāciet šo urīnu. Pēc tam savākšana ir pabeigta.
- 4 Nolasiet savāktu daudzumu uz urīna savākšanas pudeles NFT skalas. Ierakstiet šo skaitli 1 pudeles etiķetē un papildiniet ar pēdējās pieliešanas datumu un laiku 6 un 9.
- 5 Papildiniet ar visiem saviem pacienta datiem 2 – 5. Piepildītu urīna savākšanas pudeli NFT nododiet ārstam vai rīkojieties atbilstoši ārsta norādījumiem.

Norāde: Urīna savākšanas pudeli NFT visā urīna savākšanas periodā **neuzglabā**iet siltuma avotu tuvumā vai tiešos saules staros.

LV	
Savāktais daudzums ml	1
Uzvārds / vārds	2
Dzimšanas datums	3
Auguma garums cm	4
Svars kg	5
Vākšanas sākuma datums	6
Laiks	7
Vākšanas beigu datums	8
Laiks	9

REF

Produkta numurs



Izlietot līdz

IVD

In-vitro diagnostika



Lietojot atkārtoti:
Piesārņojuma risks



Uzglabāt sausā vietā



Ražotājvalsts

LOT

Partijas nosaukums



CE zīme



Ievērot lietošanas
instrukciju



Uzglabāt no saules stariem
aizsargātā vietā



Ražotājs

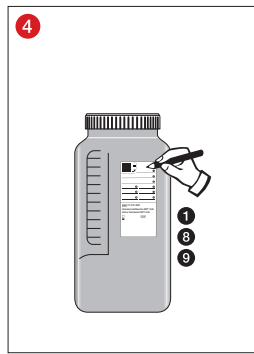
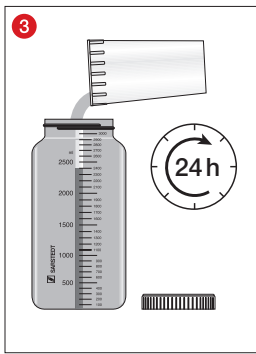
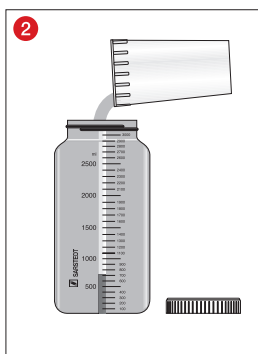
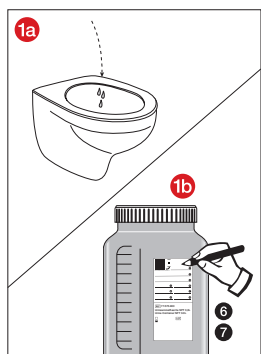
SARSTEDT AG & Co. KG
Sarstedtstr. 1
D-51588 Nümbrecht
www.sarstedt.com

Saglabātas tiesības uz tehniskām izmaiņām.

Par visiem nopietniem incidentiem, kas radušies saistībā ar izstrādājumu, jāziņo ražotājam un attiecīgajai valsts iestādei.

SARSTEDT

NL: Patiënteninformatie voor de 24-uurs-inzameling van urine met een urineverzamel fles NVT



Voer de 24-uurs-inzameling van urine uit conform de instructies van uw arts. Als er geen instructie is, gaat u als volgt te werk.

- 1 Leeg de blaas 's morgens na het opstaan in het toilet (afb. 1a). Noteer de datum en het tijdstip onder 6 en 7 op het etiket van de fles (afb. 1b).
- 2 Vang de volgende urine op in de urineverzamel fles NVT. Gebruik zo nodig een kleine maar voldoende grote opvangbeker en giet de urine volledig over in de urineverzamel fles NVT. Verzamel alle verdere urine, ook tijdens stoelgang, en giet deze altijd volledig over in de urineverzamel fles NVT. Sluit de urineverzamel fles NVT na elke toediening.
- 3 De volgende dag gaat u naar het toilet op het tijdstip dat u de vorige dag genoteerd had en verzamelt u deze urine. Het verzamelen is daarna afgelopen.
- 4 Lees de verzamelde hoeveelheid af op de schaalverdeling op de urineverzamel fles NVT. Voer dit cijfer onder 1 op het etiket van de fles in en vul de datum en het tijdstip van de laatste toediening onder 8 en 9 aan.
- 5 Vul uw patiëntgegevens volledig aan onder 2 – 5. Lever de gevulde urineverzamel fles NVT in bij uw arts of ga te werk volgens de instructies van uw arts.

Opmerking: De urineverzamel fles NVT gedurende de volledige verzameltijd **niet** in de buurt van verwarmingsbronnen bewaren of blootstellen aan direct zonlicht.

NL	
Verzamelhoeveelheid in ml	1
Naam / voornaam	2
Geboortedatum	3
Lichaamsgrootte in cm	4
Lichaamsgewicht in kg	5
Startdatum van het verzamelen	6
Tijdstip	7
Einddatum van het verzamelen	8
Tijdstip	9

REF

Artikelnummer



EXP

IVD

Voor *in-vitro*-diagnostiek



Bij hergebruik: Risico van besmetting



Droog bewaren



Land van productie

LOT

Lotnummer



CE-markering



Gebruiksaanwijzing opvolgen

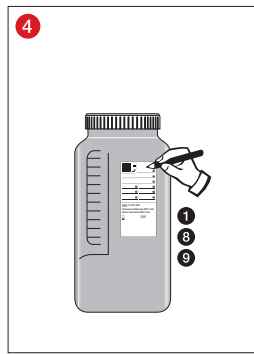
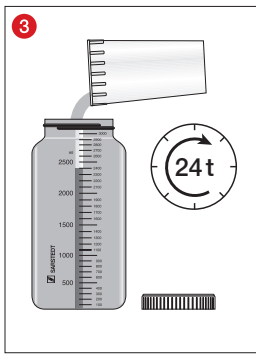
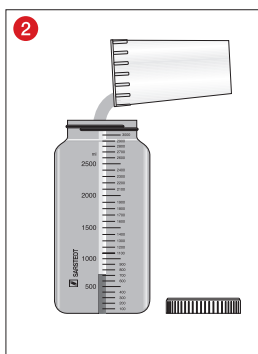
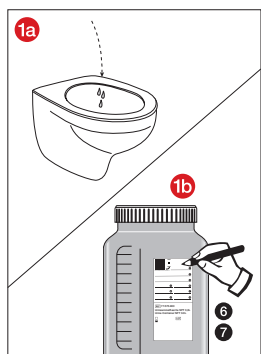


Niet in zonlicht bewaren



Fabrikant

NO: Pasientinformasjon for 24-timers urinoppsamling med en urinsamleflaske NFT



Gjennomfør 24-timers urinoppsamling i henhold til anvisning fra din lege. Dersom det ikke foreligger noen anvisninger, utføres følgende.

- 1 Tøm blæren på toalettet når du står opp om morgenen (fig. 1a). Noter dato og tidspunkt under 6 og 7 på flaskeetiketten (fig. 1b).
- 2 Samle neste urin i urinsamleflaske NFT. Bruk gjerne ev. et lite, men tilstrekkelig stort oppsamlingsbeger, og overfør urinen helt til urinsamleflaske NFT. Samle all ytterligere urin, også ved avføring, og fyll den helt i urinsamleflaske NFT. Lukk urinsamleflaske NFT etter hver påfylling.
- 3 Neste dag går du på toalettet på det tidspunktet som ble notert dagen før, og samler opp denne urinen. Hermed er samlingen avsluttet.
- 4 Avles den samlede mengden på skalaen på urinsamleflaske NFT. Skriv dette tall under 1 på flaskeetiketten og fyll ut dato og tidspunkt for den siste påfyllingen under 8 og 9.
- 5 Fyll ut dine pasientopplysninger fullstendig under 2 - 5. Lever den fylte urinsamleflasken NFT til legen eller gå frem etter anvisning fra legen.

Merknad: Urinsamleflaske NFT må i hele perioden for oppsamling **ikke** oppbevares i nærheten av varmekilder eller utsettes for direkte sollys.

NO	
Samlemengde i ml	1
<hr/>	
Etternavn / fornavn	2
<hr/>	
Fødselsdato	3
<hr/>	
Kroppslengde i cm	4
Kroppsvekt i kg	5
<hr/>	
Samlestart dato	6
Tidspunkt	7
<hr/>	
Samleslutt dato	8
Tidspunkt	9

REF

Artikkelnummer



Brukes før

IVD

In-vitro-diagnostisk utstyr



Ved gjentatt bruk: Fare for kontaminasjon



Lagres tørt



Produksjonsland

LOT

Produksjonsnummer



CE-merke



Overhold bruksanvisningen

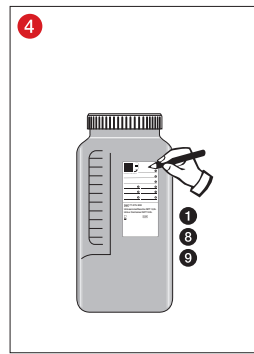
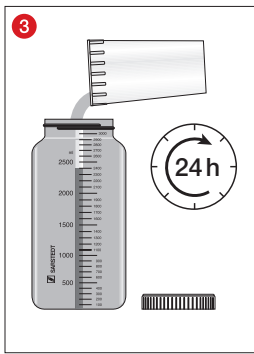
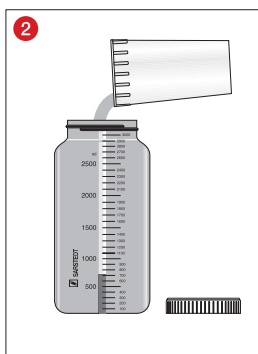
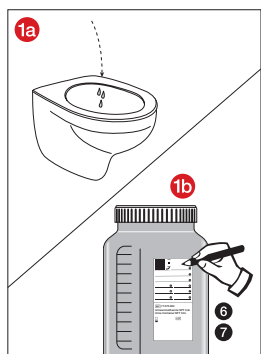


Oppbevares beskyttet mot sollys



Produsent

PL: Informacja dla pacjenta o zbiórce moczu przez 24 godziny przy użyciu butelki zbiorczej na mocz NFT



Należy przeprowadzić zbiórkę moczu przez 24 godziny zgodnie z zaleceniami lekarza. Jeżeli nie podano żadnych instrukcji, należy postępować w następujący sposób.

- 1 Rano po przebudzeniu należy opróżnić pęcherz do toalety (rys. 1a). Zanotować datę i godzinę w punkcie 6 i 7 na etykiecie butelki (rys. 1b).
- 2 Przy następnej wizycie w toalecie zebrać mocz do butelki zbiorczej na mocz NFT. W razie potrzeby użyć do tego celu mniejszego kubka o wystarczającej wielkości i przelać cały mocz do butelki zbiorczej na mocz NFT. Zbierać dodatkowy mocz podczas kolejnych wizyt w toalecie, w tym podczas defekacji, i umieszczać go zawsze w całości w butelce zbiorczej na mocz NFT. Szczelnie zamykać butelkę zbiorczą na mocz NFT po każdym kolejnym oddaniu moczu.
- 3 Następnego dnia udać się do toalety o godzinie zanotowanej poprzedniego dnia i zebrać mocz. Na tym kończy się zbiórka moczu.
- 4 Odczytać zebraną ilość na skali butelki zbiorczej na mocz NFT. Wpisać odczytaną liczbę w punkcie 1 na etykiecie butelki i dopisać datę oraz godzinę ostatniego oddania dodatkowego moczu w punkcie 8 i 9.
- 5 Wpisać pełne dane pacjenta w punktach 2 – 5. Napelnioną butelkę zbiorczą na mocz NFT należy przekazać swojemu lekarzowi lub przestrzegać instrukcji udzielonych przez lekarza.

Wskazówka: Nie należy przechowywać butelki zbiorczej na mocz NFT w pobliżu źródeł ciepła ani wystawiać jej na bezpośrednie działanie promieni słonecznych w czasie zbiórki moczu.

PL	
Zebrana ilość w ml	1
Nazwisko / imię	2
Data urodzenia	3
Wzrost w cm	4
Masa ciała w kg	5
Rozpoczęcie zbierania moczu – data	6
godzina	7
Zakończenie zbierania moczu – data	8
godzina	9

REF

Numer katalogowy



Zużyć do

IVD

Wyrób medyczny do diagnostyki *in vitro*

W przypadku ponownego użycia: Ryzyko skażenia



Przechowywać w suchym miejscu



Kraj produkcji

LOT

Oznaczenie partii



Znak CE



Przestrzegać instrukcji użycia



Przechowywać z dala od światła słonecznego



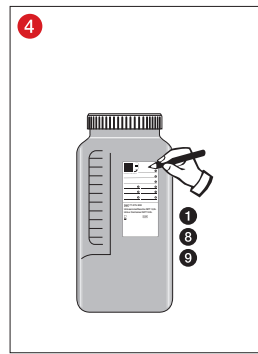
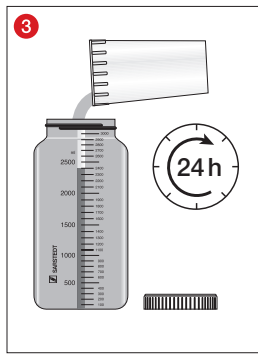
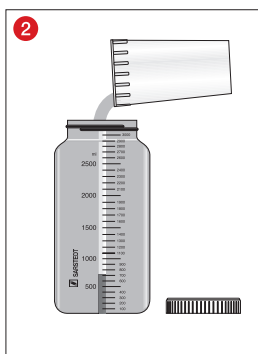
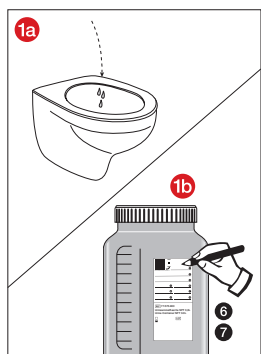
Producent

SARSTEDT AG & Co. KG
Sarstedtstr. 1
D-51588 Nümbrecht
www.sarstedt.com

Zmiany techniczne zastrzeżone

Wszelkie poważne incydenty związane z produktem należy zgłaszać producentowi i właściwemu organowi krajowemu.

PT: Informação do paciente para colheita de urina de 24 horas com um frasco de colheita de urina NFT



		PT	
Quantidade colhida em ml		1	
Apelido / nome		2	
Data de nascimento		3	
Altura em cm	4	Peso em kg	5
Início da colheita Data	6	Hora	7
Fim da colheita Data	8	Hora	9

Efetue a colheita de urina de 24 horas conforme indicado pelo seu médico. Se não houver nenhuma indicação, proceda da seguinte forma.

- De manhã, após se levantar, esvazie a bexiga na sanita (fig. 1a). Anote a data e a hora por no 6 e 7 na etiqueta do frasco (fig. 1b).
- Recolha a próxima urina para o frasco para colheita de urina NFT. Se necessário, para isso, use um copo coletor pequeno, mas suficientemente grande, e transfira toda a urina para o frasco para colheita de urina NFT. Colete todo volume adicional de urina, incluindo ao defecar, e coloque-o sempre todo no frasco para colheita de urina NFT. Feche bem o frasco para colheita de urina NFT após cada adição.
- No dia seguinte, vá ao WC à hora marcada no dia anterior e proceda à colheita dessa urina. A colheita fica assim concluída.
- Leia toda a quantidade na escala do frasco para colheita de urina NFT. Digite este número no 1 na etiqueta do frasco e acrescente a data e hora da última adição no 8 e 9.
- Preencha os dados do seu paciente no 2 – 5. Entregue o frasco para colheita de urina NFT cheio ao seu médico ou proceda de acordo com as indicações do seu médico.

Observação: Durante todo o período da colheita, **não** armazenar o frasco de colheita de urina perto de fontes de calor ou expor à luz solar direta.

REF

Número do artigo



Prazo de validade

IVD

Diagnóstico *in vitro*



Em caso de re-úso: Risco de contaminação



Armazenar em ambiente seco



País de fabricação

LOT

Número do lote



Marcação CE



Observar as instruções de utilização



Armazenar protegido da luz do sol



Fabricante

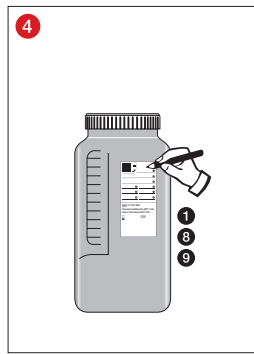
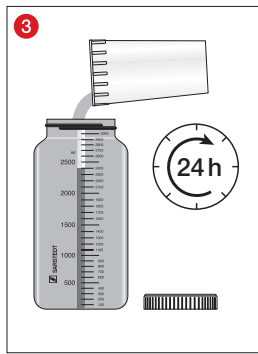
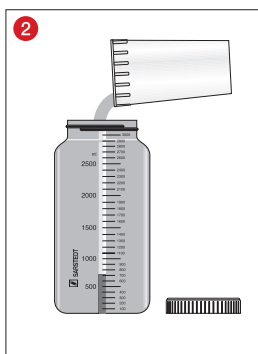
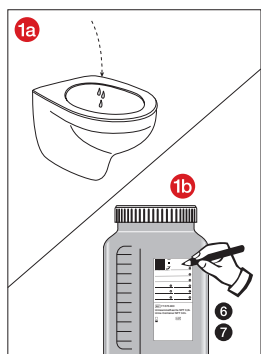
SARSTEDT AG & Co. KG
Sarstedtstr. 1
D-51588 Nümbrecht
www.sarstedt.com

Modificações técnicas reservadas.

Quaisquer incidentes graves relacionados com o produto deverão ser comunicados ao fabricante e à autoridade competente nacional do país.

SARSTEDT

RO: Informații pentru pacienți cu privire colectarea urinei pe parcursul a 24 de ore cu un flacon de colectare a urinei NFT



RO

Cantitate colectată in ml ①

Nume / Prenume ②

Data nașterii ③

Înălțime în cm ④ Greutate corporală în kg ⑤

Data începere colectare ⑥ Ora ⑦

Data finalizare colectare ⑧ Ora ⑨

Colectați urina pe parcursul a 24 de ore conform instrucțiunilor medicului dumneavoastră. În lipsa unor instrucțiuni, procedați după cum urmează.

- ① Dimineața după trezire, goliți vezica urinară la toaletă (Fig. 1a). Notați data și ora la ⑥ și ⑦ pe eticheta eprubetei (Fig. 1b).
- ② Colectați următoarea urină în flaconul de colectare a urinei NFT. Dacă este necesar, utilizați un pahar de colectare mic, dar suficient de mare și transferați toată urina în flaconul de colectare a urinei NFT. Colectați orice urină ulterioară, inclusiv când aveți scaun, și puneți-o întotdeauna integral în flaconul de colectare a urinei NFT. Închideți bine flaconul de colectare a urinei NFT după fiecare colectare.
- ③ A doua zi, mergeți la toaletă la ora notată cu o zi înainte și colectați această urină. Apoi colectarea este finalizată.
- ④ Citiți cantitatea colectată pe gradația de pe flaconul de colectare urinei NFT. Introduceți acest număr la ① pe eticheta flaconului și completați cu data și ora ultimei colectări la ⑧ și ⑨.
- ⑤ Completați toate datele pacientului mai jos la ② – ⑤. Predați flaconul de colectare a urinei NFT plin medicului dvs. sau procedați conform instrucțiunilor medicului dvs.

Indicație: Nu depozitați flaconul de colectare a urinei NFT în apropierea surselor de căldură și nu îl expuneți la lumina directă a soarelui pe toată perioada de colectare.

REF

Număr articol



Utilizabil până la

IVD

Diagnostic *in-vitro*



La reutilizare: Pericol de contaminare



A se depozita într-un loc uscat



Țara de fabricație

LOT

Denumire lot



Marcaj CE



Respectați instrucțiunile de utilizare



A se păstra ferit de lumina soarelui



Producător

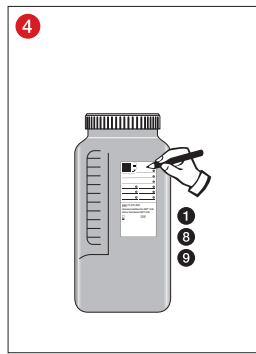
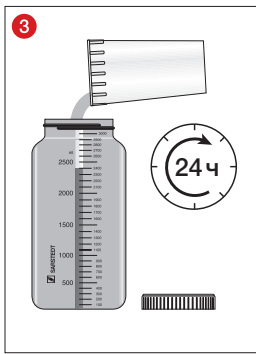
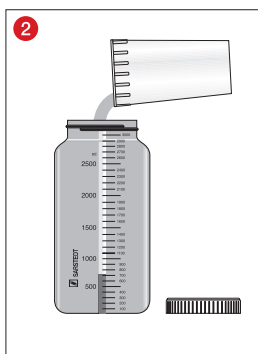
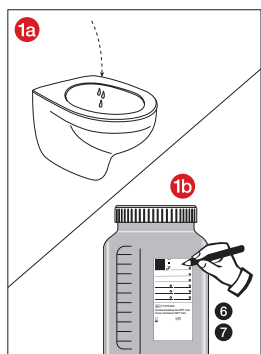
SARSTEDT AG & Co. KG
Sarstedtstr. 1
D-51588 Nümbrecht
www.sarstedt.com

Sub rezerva modificărilor tehnice.

Toate incidentele grave legate de produs trebuie să fie anunțate atât producătorului, cât și autorității naționale competente.

 **SARSTEDT**

RU: Инструкции для пациента по суточному сбору мочи с помощью контейнера для сбора мочи NFT



5

RU

Объем сбора в мл 1

Имя / фамилия 2

Дата рождения 3

Рост в см 4 Масса тела в кг 5

Дата начала сбора 6 Время 7

Дата окончания сбора 8 Время 9

Выполните суточный сбор мочи согласно указаниям своего врача. Если Вы не получили конкретных указаний, выполните суточный сбор мочи следующим образом.

- Утром после подъема опорожните мочевой пузырь, выделив первую утреннюю порцию мочи в унитаз (рис. 1a). Запишите дату и время в поля 6 и 7 на этикетке контейнера (рис. 1b).
- Соберите следующую порцию мочи в контейнер NFT для сбора мочи. При необходимости собирайте мочу в приемный стакан требуемого размера, а затем переливайте собранный материал в контейнер для сбора мочи NFT. В течение суток собирайте все порции мочи и полностью переливайте их в контейнер для сбора мочи NFT, включая мочу, выделяющуюся во время дефекации. Закрывайте контейнер для сбора мочи NFT после добавления каждой новой порции.
- На следующий день сходите в туалет в отмеченное накануне время и соберите свежую порцию мочи. На этом процедура сбора завершена.
- Определите собранное количество по шкале на контейнере NFT для сбора мочи. Впишите это число в поле 1 на этикетке контейнера и укажите дату и время последнего добавления в поля 8 и 9.
- Полностью впишите данные пациента в поля 2 – 5. Принесите заполненный контейнер NFT для сбора мочи своему врачу или действуйте в соответствии с его указаниями.

Указание: В течение всего периода сбора мочи **не** оставляйте контейнер для сбора мочи NFT вблизи источников тепла и прямого солнечного света.

REF

Артикульный номер



Годен до

IVD

Для *in-vitro* диагностики



При повторном использовании:
Опасность заражения



Хранить в сухом месте



Страна изготовления

LOT

Обозначение партии



Знак CE



Соблюдайте инструкцию
по эксплуатации



Предохраняйте от воздействия
солнечных лучей



Производитель

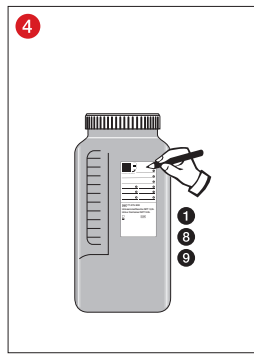
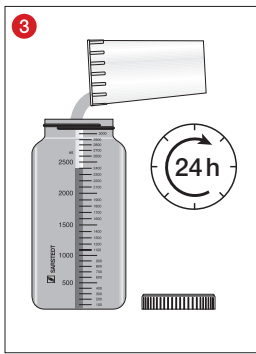
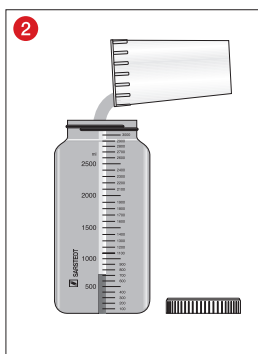
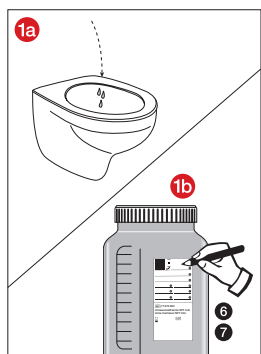
SARSTEDT AG & Co. KG
Sarstedtstr. 1
D-51588 Nümbrecht
www.sarstedt.com

Сохраняются права на технические изменения.

О всех серьезных инцидентах, связанных с продуктом при его применении, следует уведомлять производителя и/или уполномоченного представителя производителя и соответствующий уполномоченный орган.

SARSTEDT

SK: Informácie pre pacienta o 24-hodinovom zbere moču so zbernou fľašou na moč NFT



Vykonajte 24-hodinový zber moču podľa pokynov svojho lekára. Ak ste nedostali žiadne pokyny, postupujte nasledovne.

- 1 Keď ráno vstanete, vyprázdnite si močový mechúr do toalety (obr. 1a). Poznačte si dátum a čas na 6 a 7 na štítku fľaše (obr. 1b).
- 2 Ďalší moč zbierajte do zbernej fľaše na moč NFT. V prípade potreby použite malý, no dostatočne veľký zachytávací pohár a prelejte všetok moč do zbernej fľaše na moč NFT. Zbierajte všetok ďalší moč, aj pri stolici, a vždy ho všetok prelejte do zbernej fľaše na moč NFT. Zbernú fľašu na moč NFT po každom pridaní pevne uzavrite.
- 3 Nasledujúci deň choďte na toaletu v čase, ktorý ste si poznačili predchádzajúci deň a zachyťte moč. Tým je zber moču ukončený.
- 4 Odčítajte objem zozbieraného moču na stupnici na zbernej fľaši na moč NFT. Toto číslo zapíšte do 1 na štítku fľaše a do 8 a 9 zapíšte dátum a čas.
- 5 Vyplňte všetky údaje o pacientovi v 2 – 6. Naplnenú zbernú fľašu na moč NFT odovzdajte lekárovi alebo postupujte podľa inštrukcií lekára.

Poznámka: Počas celej doby zberu **nevystavujte** zbernú fľašu na moč NFT pôsobeniu zdrojov tepla ani priamemu slnečnému žiareniu.

SK	
Zozbierané množstvo v ml	1
Priezvisko / meno	2
Dátum narodenia	3
Telesná výška v cm	4
Telesná hmotnosť v kg	5
Dátum začiatku zbierania	6
Čas	7
Dátum konca zbierania	8
Čas	9

REF

Katalógové číslo



Použitelné do

IVD

Na použitie v *in-vitro* diagnostike



Pri opakovanom použití: Nebezpečenstvo kontaminácie



Uchovávať v suchu



Krajina pôvodu

LOT

Kód dávky



Značka CE



Postupujte podľa návodu na použitie



Chrániť pred slnkom



Výrobca

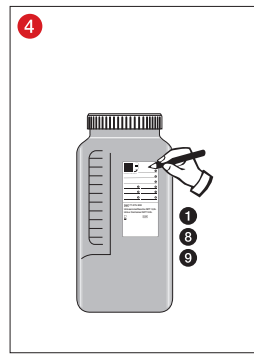
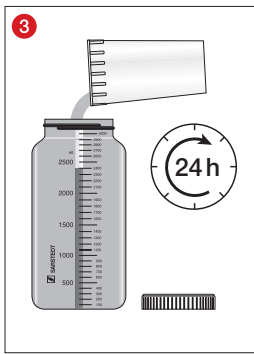
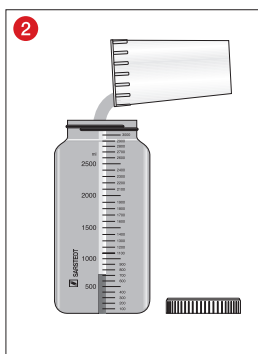
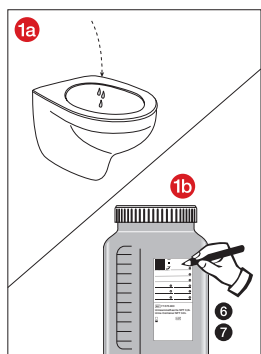
SARSTEDT AG & Co. KG
Sarstedtstr. 1
D-51588 Nümbrecht
www.sarstedt.com

Technické zmeny vyhradené.

Všetky závažné udalosti týkajúce sa výrobku musia byť oznámené výrobcovi a príslušnému štátnemu orgánu.

SARSTEDT

SL: Informacije za bolnika za 24-urno zbiranje urina s posodo za zbiranje urina NFT



SL	
Zbrana količina v ml	1
Primek / ime	2
Datum rojstva	3
Telesna višina v cm	4
Telesna teža v kg	5
Datum začetka zbiranja	6
Točen čas	7
Datum konca zbiranja	8
Točen čas	9

24-urno zbiranje urina izvajajte po navodilih svojega zdravnika. Če navodil niste dobili, postopajte kot je opisano v nadaljevanju.

- 1 Ko zjutraj vstanete, izpraznite mehur v stranišče (Sl. 1a). Označite datum in uro pod 6 in 7 na nalepki posode (Sl. 1b).
- 2 Nadaljnji urin zbirajte v posodi za zbiranje urina NFT. Po potrebi uporabite majhno, ampak dovolj veliko zbiralno posodico in ves urin nato prelijte v posodo za zbiranje urina NFT. Zberite tudi ves nadaljnji urin, tudi pri odvajanju blata, in ga shranite v posodi za zbiranje urina NFT. Posodo za zbiranje urina NFT po vsakem dodajnju dobro zaprite.
- 3 Naslednji dan pojdite na stranišče ob uri, ki ste jo označili en dan pred tem in zajemite urin. Zbiranje urina se potem konča.
- 4 Odčitajte zbrano količino na lestvici posode za zbiranje urina NFT. To številko vpišite pod 1 na nalepki posode za zbiranje in dopolnite datum in uro zadnjega dodajanja pod 8 in 9.
- 5 Popolne podatke o pacientu dopolnite pod 2 – 5. Napolnjeno posodo za zbiranje urina NFT oddajte svojemu zdravniku ali postopajte po navodilih svojega zdravnika.

Pozor: Posode za zbiranje urina NFT ves čas zbiranja ne hranite v bližini virov toplote in je **ne** izpostavljajte neposredni sončni svetlobi.

REF

Številka izdelka



Uporabno do

IVD

In-vitro diagnostika



Pri ponovni uporabi:
Nevarnost kontaminacije



Hranite na suhem mestu.



Država, v kateri je bil
izdelek izdelan.

LOT

Oznaka serije



Znak CE



Upoštevajte navodila
za uporabo.



Hranite zaščiteno pred
sončno svetlobo.



Proizvajalec

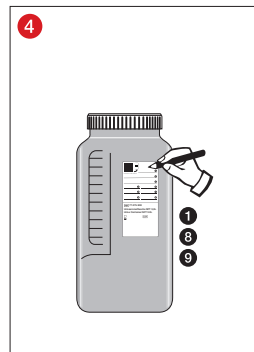
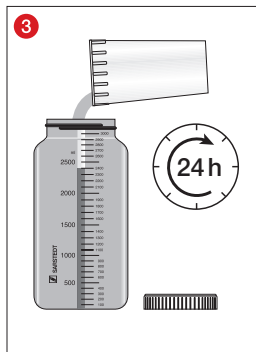
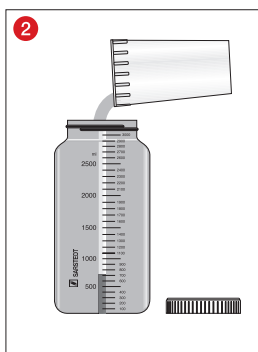
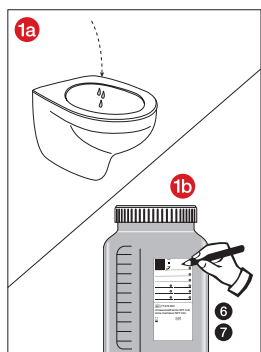
SARSTEDT AG & Co. KG
Sarstedtstr. 1
D-51588 Nümbrecht
www.sarstedt.com

Pridržujemo si pravico do tehničnih sprememb.

O vseh resnih dogodkih v zvezi s proizvodom je treba obvestiti proizvajalca in pristojni nacionalni organ.

SARSTEDT

SV: Patientinformation för 24-timmars-urinuppsamling med en urinuppsamlingsflaska NFT



Genomför 24-timmars-urinuppsamlingen enligt anvisningarna från din läkare. Gör på följande sätt om inga anvisningar finns.

- 1 Töm blåsan i toaletten på morgonen när du stiger upp (bild 1a). Notera datum och klockslag under 6 och 7 på flasketiketten (bild 1b).
- 2 Samla upp nästa urin i urinuppsamlingsflaskan NFT. Använd eventuellt en mindre men ändå tillräckligt stor uppsamlingsbägare och håll över all urin i urinuppsamlingsflaskan NFT. Samla sedan upp all ytterligare urin under dagen, vid samtliga toalettbesök, och håll över allt i urinuppsamlingsflaskan NFT. Stäng urinuppsamlingsflaskan NFT ordentligt varje gång du har tillsatt mer urin.
- 3 Nästa dag, gå på toaletten vid den tidpunkt som du noterade dagen innan och samla upp urinen. Uppsamlingen är därefter klar.
- 4 Avläs den uppsamlade mängden på graderingen på urinuppsamlingsflaskan NFT. Skriv in detta värde under 1 på flasketiketten och komplettera med datum och tid för den senaste tillsättningen under 8 och 9.
- 5 Komplettera patientdata fullständigt under 2 – 5. Ge den fyllda uppsamlingsflaskan NFT till din läkare eller följ din läkares anvisningar.

Observera: Förvara **inte** urinuppsamlingsflaskan NFT i närheten av värmekällor och utsätt den **inte** för solljus under hela uppsamlingsperioden.

5		SV
Uppsamlingsmängd i ml		1
Efternamn / förnamn		2
Födelsedatum		3
Kroppslängd i cm	4	Kroppsvikt i kg
Uppsamling påbörjad datum	6	Tid
Uppsamling avslutad datum	8	Tid
		9

REF

Artikelnummer



Användbar till och med

IVD

In-vitro-diagnostik



Vid återanvändning:
Kontamineringsrisk



Förvaras torr



Tillverkningsland

LOT

Satsbeteckning



CE-märkning



Följ bruksanvisningen



Förvaras skyddad
mot solljus



Tillverkare

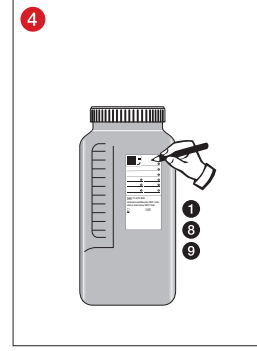
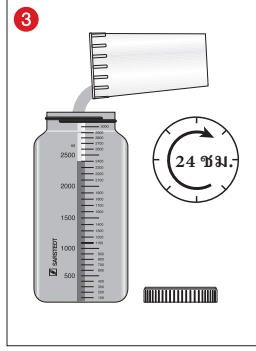
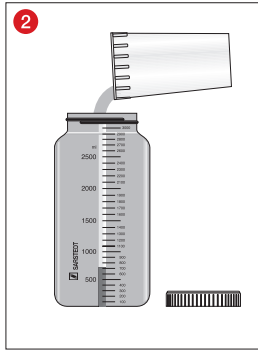
SARSTEDT AG & Co. KG
Sarstedtstr. 1
D-51588 Nümbrecht
www.sarstedt.com

Med reservation för tekniska förändringar.

Alla allvariga händelser som rör produkten ska meddelas tillverkaren och berörd nationell myndighet.

 **SARSTEDT**

TH: ข้อมูลผู้ป่วยสำหรับการเก็บปัสสาวะตลอด 24 ชั่วโมงด้วยขวดเก็บปัสสาวะ NFT



		TH	
ปริมาณปัสสาวะเป็น มล.		1	
ชื่อ/นามสกุล		2	
วันเดือนปีเกิด		3	
ส่วนสูงเป็น ซม.	4	น้ำหนักเป็น กก.	5
วันที่เริ่มการเก็บปัสสาวะ	6	เวลา	7
วันที่สิ้นสุดการเก็บปัสสาวะ	8	เวลา	9

ทำการเก็บปัสสาวะตลอด 24 ชั่วโมงตามคำแนะนำของแพทย์ หากไม่มีคู่มือการใช้งาน ให้ทำดังนี้

- 1 ตอนเช้าหลังจากตื่นนอนให้ปัสสาวะครั้งแรกทิ้งไปก่อน (รูปที่ 1a) จดบันทึกวันที่และเวลาลงในส่วนที่ 6 และ 7 ของสติ๊กเกอร์ติดขวด (รูปที่ 1b)
 - 2 เก็บปัสสาวะครั้งต่อไปลงในขวดเก็บปัสสาวะ NFT หากจำเป็น ให้ปัสสาวะลงในถ้วยรองปัสสาวะขนาดพอเหมาะ แล้วเทปัสสาวะทั้งหมดลงในขวดเก็บปัสสาวะ NFT เก็บตัวอย่างปัสสาวะครั้งต่อไปทุกครั้ง รวมถึงครั้งที่มีการอุจจาระร่วมด้วย แล้วเทตัวอย่างปัสสาวะทั้งหมดลงในขวดเก็บปัสสาวะ NFT ปิดฝาขวดเก็บปัสสาวะ NFT หลังจากการเติมแต่ละครั้ง
 - 3 ในวันต่อมาให้เข้าห้องน้ำในเวลาเดียวกับที่จัดบันทึกไว้เมื่อวาน และเก็บตัวอย่างปัสสาวะครั้งนี้ การเก็บรวบรวมปัสสาวะจะเสร็จสิ้นหลังจากนั้น
 - 4 อ่านค่าปริมาณปัสสาวะทั้งหมดที่เก็บได้ที่ขีดบอกระดับข้างขวดเก็บปัสสาวะ NFT เขียนตัวเลขนี้ลงในส่วน 1 ของสติ๊กเกอร์ติดขวดและระบุวันที่และเวลาของการเติมปัสสาวะครั้งสุดท้ายลงในส่วน 8 และ 9
 - 5 กรอกข้อมูลผู้ป่วยลงในส่วน 2 - 5 ให้ครบถ้วน นำขวดเก็บปัสสาวะ NFT ที่มีปัสสาวะไปคืนแพทย์หรือดำเนินการตามคำแนะนำของแพทย์
- หมายเหตุ: อย่าเก็บขวดเก็บปัสสาวะ NFT ไว้ใกล้แหล่งความร้อนหรือให้แสงแดดส่องถึงโดยตรงตลอดระยะเวลาการเก็บ

REF

รหัสสินค้า



ใช้ได้นานถึง

IVD

การตรวจวินิจฉัยในห้องทดลอง



ในกรณีการนำกลับมาใช้ซ้ำ: สันดรจากการบินเป็นอัน



เก็บไว้ในที่แห้ง



ประเทศที่ผลิต

LOT

หมายเลขชุดขึ้นทะเบียน



สัญลักษณ์ CE



กรุณาอ่านคำแนะนำในการใช้งาน



เก็บให้พ้นแสงแดด



ผู้ผลิต

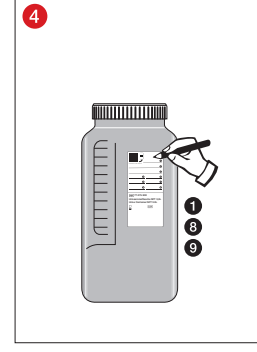
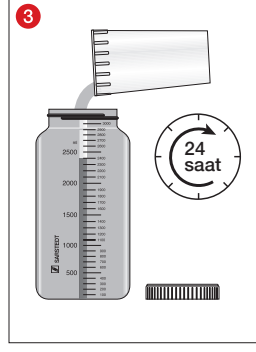
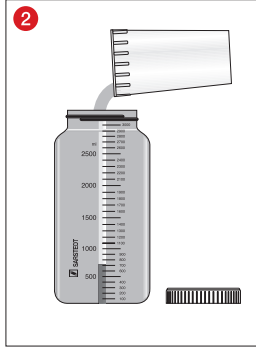
SARSTEDT AG & Co. KG
Sarstedtstr. 1
D-51588 Nümbrecht
www.sarstedt.com

สงวนสิทธิ์ในการดัดแปลงทางเทคนิค

หากพบข้อบกพร่องหรือแรงจูงใจที่เกี่ยวข้องกับผลิตภัณฑ์ จะต้องแจ้งให้ผู้ผลิตและผู้จำหน่ายที่กำกับดูแลผลิตภัณฑ์ในประเทศของท่านทราบ

SARSTEDT

TR: Bir NFT idrar toplama kabı ile 24 saatlik idrar toplama için hasta bilgileri



24 saatlik idrar toplama işlemini doktorunuzun talimatına göre gerçekleştirin. Bir talimat mevcut değilse, aşağıdaki şekilde ilerleyin.

- 1 Sabah kalktıktan sonra mesanenizdeki idrarı tuvalete boşaltın (Şekil 1a). Tarihi ve saati 6 ve 7 kap etiketi üzerine not edin (Şekil 1b).
- 2 Bir sonraki idrarı NFT idrar toplama kabında toplayın. Bunun için gerektiğinde küçük ama yeterince büyük bir toplama kabı kullanın ve idrarın tamamını NFT idrar toplama kabına aktarın. Büyük tuvalet yapılırken gelen de dâhil sonraki tüm idrarı toplayın ve NFT idrar toplama kabına koyun. NFT idrar toplama kabını her eklemekten sonra iyice kapatın.
- 3 Ertesi gün, önceki gün not ettiğiniz saatte tuvalete gidin ve bu idrarı toplayın. Toplama işlemi bundan sonra tamamlanmış olur.
- 4 NFT idrar toplama kabındaki ölçekten toplanan miktarı okuyun. Bu numarayı şişe etiketi üzerindeki 1 altına girin ve 8 ve 9 altına son eklemenin tarihini ve saatini ekleyin.
- 5 Hasta verilerinizi tam olarak 2 – 5 altına ekleyin. Doldurulmuş NFT idrar toplama kabını doktorunuza verin veya doktorunuzun verdiği talimata göre hareket edin.

Not: NFT idrar toplama kabını, tüm toplama süresi boyunca ısı kaynaklarının yakınında muhafaza **etmeyin** veya doğrudan güneş ışınlarına maruz bırakmayın.

TR	
Toplama miktarı (ml)	1
Soyadı / Adı	2
Doğum tarihi	3
Boy (cm)	4
Vücut ağırlığı (kg)	5
Toplama başlangıç tarihi	6
Saat	7
Toplama bitiş tarihi	8
Saat	9

REF

Ürün numarası



Son kullanma tarihi

IVD

In-vitro teşhisi



Yeniden kullanım durumunda:
Kirlenme tehlikesi



Kuru bir yerde saklayın



Üretim ülkesi

LOT

Parti no



CE işareti



Kullanım talimatını
dikkate alın



Güneş ışığından koruyarak
muhafaza edin



Üretici

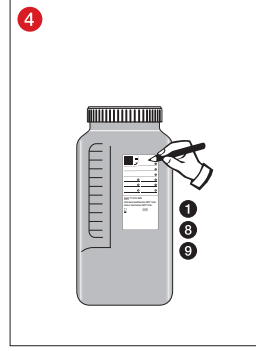
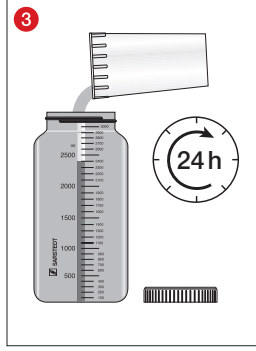
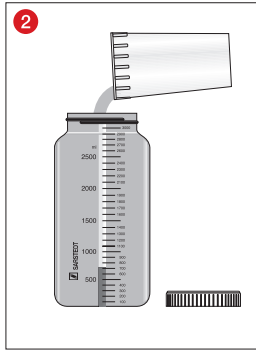
SARSTEDT AG & Co. KG
Sarstedtstr. 1
D-51588 Nümbrecht
www.sarstedt.com

Teknik değişiklik hakkı saklıdır.

Ürüne ilgili tüm ciddi olaylar, imalatçıya ve yetkili ulusal otoriteye bildirilecektir.

 **SARSTEDT**

ZH: 使用集尿瓶 NFT 进行 24 小时集尿的患者信息



ZH

收集容量 (单位: ml) ①

姓/名 ②

出生日期 ③

身高 (单位: cm) ④ 体重 (单位: kg) ⑤

收集开始日期 ⑥ 时间 ⑦

收集结束日期 ⑧ 时间 ⑨

请遵医嘱进行 24 小时集尿。如无医嘱，请按以下进行。

- ① 早上起床后将膀胱排空，尿液排入马桶（图 1a）。请在 ⑥ 下和 ⑦ 集尿瓶标签上记录日期和时间（图 1b）。
- ② 在下次排尿时，将尿液收集到集尿瓶 NFT 中。建议使用尺寸较小但容量足够的采尿杯，将尿液完全转移到集尿瓶 NFT 中。如果收集到任何后续尿液，包括大便时排出的尿液，均始终将其全部置于集尿瓶 NFT 中。每次填充后，盖上集尿瓶 NFT 的瓶盖。
- ③ 第二天，按照前一天记录的时间去厕所，收集尿液。收集阶段结束。
- ④ 根据收集瓶 NFT 上的刻度读取收集的容量。请在集尿瓶标签上的 ① 下填写该数字，并在 ⑧ 和 ⑨ 下补充最近一次收集的日期和时间。
- ⑤ 请在 ② - ⑤ 下补充完整的患者信息。将装有尿液的集尿瓶 NFT 交给医生或按照医生指示操作。

温馨提示：在整个采集过程中，请勿将集尿瓶 NFT 放在热源附近保存或置于直射阳光下。



产品编号



允许使用期限



体外诊断



重复使用时：污染风险



存放在干燥处



制造国家



产品批号



CE 标识



注意使用说明



避免阳光直射



制造商