

Veilige afvoer met de Multi-Safe twin 500 plus

De montagemogelijkheden

Variant A



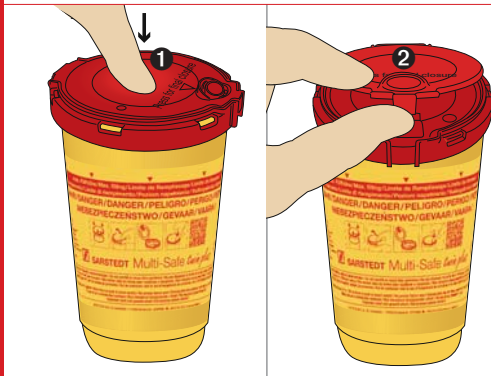
Leg het deksel midden op de box. Druk met beide duimen gelijktijdig rechts en links naast de uitsparingen in het deksel en druk het deksel dan stevig aan, totdat de gele nokjes hoorbaar en zichtbaar vastklikken (1). Herhaal dit voor de overige uitsparingen (2-6).

Variant B



Leg het deksel op zijn kop op een stabiele ondergrond en zet de afvoerbox op het deksel. Druk de afvoerbox stevig op het deksel zodat deze rondom hoorbaar en zichtbaar vastklikt.

Dagdeksel



Door druk uit te oefenen op het midden van het deksel (1) klikt de afsluiting goed vast zodat het dagdeksel correct is gesloten.

Let op: druk bij het openen van het dagdeksel **niet** op de eindafsluiting (2).

Veiligheidsinstructies

- Vul de box niet boven de gemarkeerde vullijn.
- Druk geen voorwerpen met geweld in de box.
- Grijp niet met de hand in de box.
- Vul de box niet met vloeistoffen.
- Controleer voordat u het dagdeksel sluit of er geen voorwerpen uit de opening steken.
- Druk de box niet vanaf de buitenkant op één of andere manier samen en gooi niet met de box.

SARSTEDT B.V.
Penningweg 29, 4879 AE Etten-Leur
Tel: +31 76 501 75 50
Fax: +31 76 501 76 26
info.nl@sarstedt.com, www.sarstedt.com

SARSTEDT BV
Uitbreidingsstraat 84/3, 2600 Berchem
Tel: +32 3 541 76 92
Fax: +32 3 541 81 03
info.be@sarstedt.com, www.sarstedt.com