

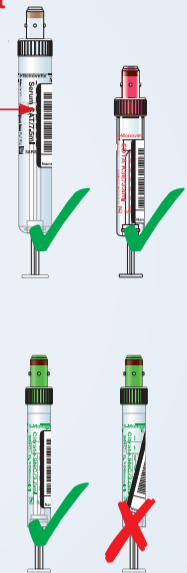
Prélèvement de sang avec la S-Monovette®

Pour obtenir le résultat parfait

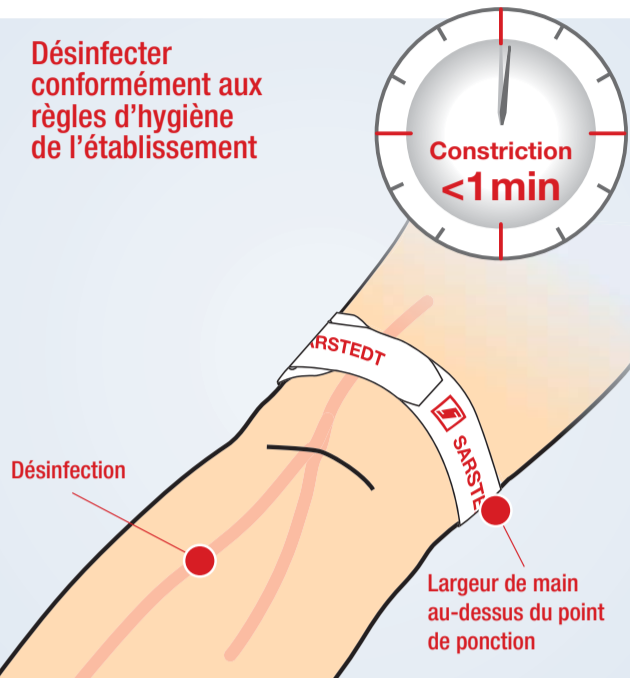
1 Préparation

Coller l'étiquette code-barre du patient

Ligne de positionnement du code-barre



Désinfecter conformément aux règles d'hygiène de l'établissement



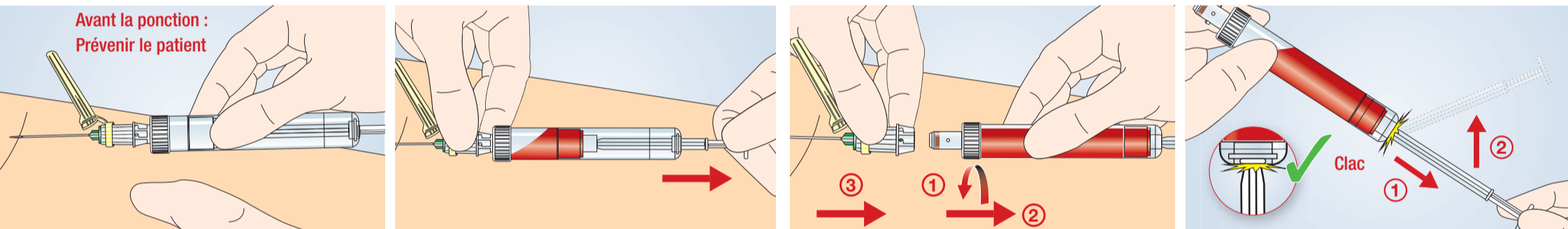
Ordre de prélèvement recommandé

D'après Gurr ¹ :	D'après CLSI ² :
Hémoculture	Hémoculture
Sang sérum / sérum-gel	Sang citraté
Sang citraté	Sang sérum / sérum-gel
Sang hépariné / héparine-gel	Sang hépariné / héparine-gel
Sang EDTA	Sang EDTA
Sang fluorure / citrate-fluorure (S-Monovette® GlucoEXACT)	Sang fluorure / citrate-fluorure (S-Monovette® GlucoEXACT)

2 Prélèvement de sang

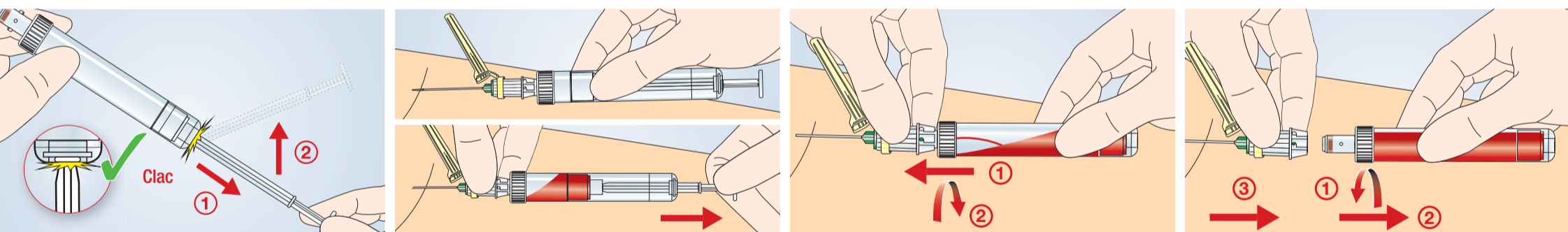
Technique d'aspiration – Le prélèvement de sang en douceur

Avant la ponction : Prévenir le patient



Technique de vide³ – Le prélèvement de sang avec en sous vide

SARSTEDT recommande de remplir la première système S-Monovette® en ayant recours à la technique par aspiration afin de commencer le prélèvement de sang plus en douceur.



3 Traitement des échantillons et élimination

Remplissage CORRECT pour des résultats corrects



Retourner délicatement à plusieurs reprises

Citrate, CTAD, PFA
VS
Héparine
EDTA, ThromboExact
Fluorure
Citrate-fluorure (S-Monovette® GlucoEXACT)
CPDA₁

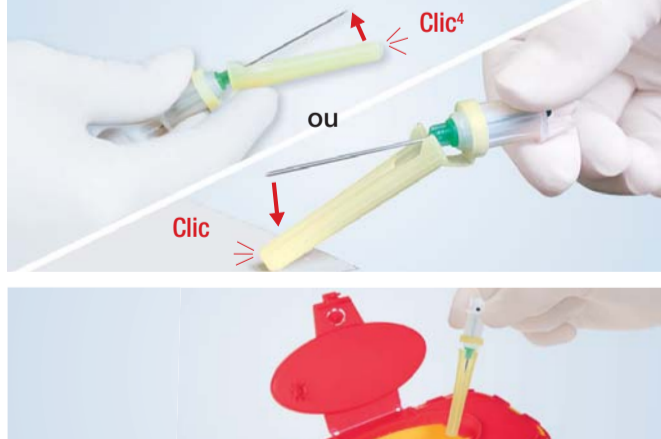


Conservé et transporter correctement

Après le prélèvement sanguin :
Conservé le tube S-Monovette® Sérum/ Sérum-gel pendant 30 minutes à la verticale et le transporter ainsi



Activation d'une main



³ En cas de recueil dans un tube au citrate en premier, le prélèvement d'un tube de puge au préalable est recommandé.
SARSTEDT recommande de remplir le premier tube S-Monovette® en ayant recours à la technique par aspiration afin de commencer le prélèvement sanguin plus en douceur.
Puis, le prélèvement peut continuer avec la technique sous vide.

⁴ Vous pouvez aussi activer le protecteur d'aiguille à l'aide de l'index. Afin d'assurer un fonctionnement en toute sécurité, veiller à activer le protecteur d'aiguille à sa base.

Nous tenons à attirer votre attention sur le fait que les thèmes traités ici (Prélèvement de sang avec la S-Monovette®) ont uniquement valeur de recommandation et ne sauraient en aucun cas se substituer à un conseil médical, scientifique ou technique.