

# 莎斯特插入式细胞培养皿



莎斯特插入式细胞培养皿（组织培养）可简单地用于细胞培养板。该插入皿与我们的细胞培养板一起形成一个两个隔室细胞培养系统，在它的帮助下，处于活体状态的细胞能够很好地进行复制。这使得我们的插入皿非常适用于细胞培养中的许多复杂实验：

- 转运、分泌与扩散研究
- 迁移性实验
- 细胞毒性实验
- 共培养
- 跨上皮电阻测量（TEER）
- 原代细胞培养
- 3D 细胞培养
- 其他

莎斯特插入式细胞培养皿与相应的莎斯特细胞培养板\* 兼容：

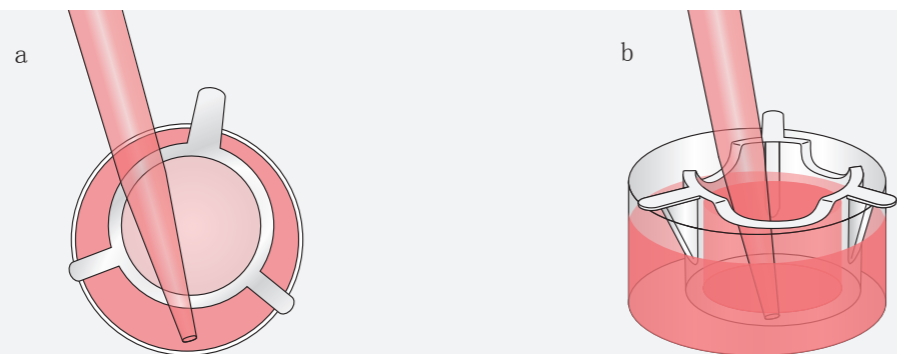
订单号*	规格	生长面 [cm <sup>2</sup> ]		工作量 [ml]	
		孔	插入皿	孔	插入皿
83.3920.xxx	6 孔细胞培养皿板	8.87	4.5	2.4 - 4.8	1 - 4
83.3921.xxx	12 孔细胞培养皿板	3.65	1.1	1.2 - 2.4	0.2 - 0.8
83.3922.xxx	24 孔细胞培养皿板	1.82	0.3	0.8 - 1.6	0.1 - 1.6

\*有关细胞培养皿板系列的详细信息请见细胞培养手册或网站 [www.sarstedt.com](http://www.sarstedt.com) 中我们的产品目录。

悬挂式 莎斯特插入式细胞培养皿的特别人性化设计具有以下特点：

- 坚固的外壳由高度透明的聚苯乙烯（PS）制造。
- 该插入皿在孔中放置不对称，这样会在在一侧产生通过血清移液管进行加样操作时有较宽的缝隙（见图 1a）。
- 支臂下面有间隔固定架，它可以阻止插入皿和孔之间的液体升高。
- 容器下沉的上边缘可实现最佳的气体交换（见图 1b）。

图 1

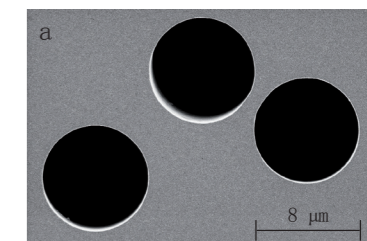


## 膜性能

这些细胞培养插入皿都配备了 PET（聚酯）膜，并具有五个不同的孔径大小（0.4 μm、1 μm、3 μm、5 μm 和 8 μm）和两种光学特性（透明和半透明）。我们的 PET 膜的优点：

- 具有标准孔径（图 2a）的超薄、精密加工的 PET 膜为细胞培养实验提供了最佳底物。
- 所有规格的膜都具有统一的孔密度。相对于透明膜，半透明膜具有更高的孔密度（每 cm<sup>2</sup> 更多的孔），这会给膜造成光学浊度。
- 为了实现最佳的细胞黏附，在膜的两面都进行了表面处理（细胞培养处理）。
- PET 膜的化学性质可使分子的非特异性结合最小化。
- PET 对化学品具有高度稳定性，从而能够非常容易地使用许多标准方法对细胞进行固定和染色。
- 稳定的膜可借助手术刀从 PS 容器上进行分离。该膜保持平整，这样可继续舒适地进行进一步处理（图 2b）。

图 2



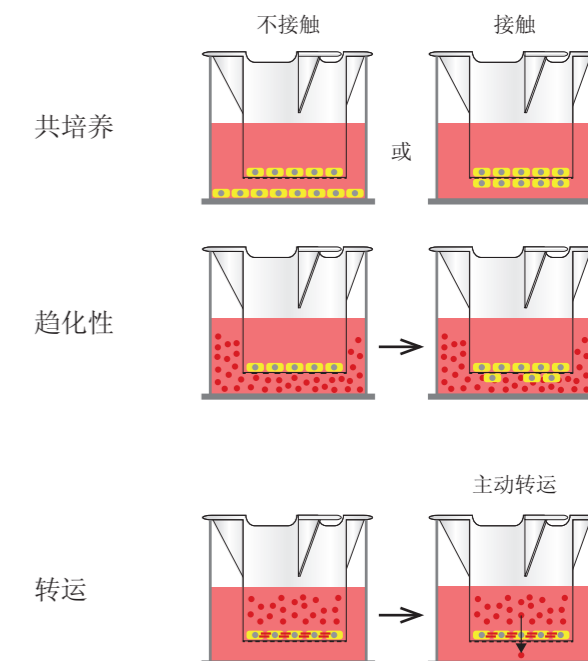
电子显微镜照片显示了孔的均匀分布和恒定尺寸。



已分离的 PET 膜保持平整不蜷缩。

## 莎斯特插入式细胞培养皿应用领域的一般信息：

- 小孔径（0.4 μm, 1 μm）膜适用于不希望细胞穿过膜孔的应用。例如：可在共培养实验中将细胞相互靠近培养，而不会将细胞类型混合。
- 具有较大孔径的膜建议用于细胞可通过孔到达膜下侧的实验。在趋化性、侵袭和迁移性研究等应用中，应根据细胞类型使用孔径为 3 μm、5 μm 或 8 μm 的膜。
- 孔径尺寸为 0.4 μm 的半透明膜，由于其极高的孔密度，能在转运、分泌、扩散与细胞毒性研究中实现理想的基底外侧扩散。
- 半透明膜既适合于电子显微镜又适合于 TEER（跨上皮电阻）实验。
- 透明膜既能用于光学显微镜也适用于电子显微镜。



# 莎斯特插入式细胞培养皿

根据我们的基本原则，与细胞相接触的产品不可对细胞产生干扰性影响，莎斯特插入式细胞培养皿在最严格的洁净条件下进行生产，并通过了以下认证：

- **已灭菌**  
根据 ISO 11137 - “医疗器械灭菌 - 辐照灭菌的验证和常规控制”
- **无热源/无内毒素**  
基于 LAL 检测，根据 FDA 医疗器械检测标准，检测极限 < 0.06 EU/ml
- **无细胞毒性**  
根据 ISO 10993 - “医疗器械的生物学评价 - 第 5 部分检测体外细胞毒性”

## 订货信息

订单号	规格	膜材料	孔径 Ø [µm]	孔密度 [孔/cm²]	光学性能	膜厚度 [µm]	纸塑/盒包装
83.3930.040	6 孔	PET	0.4	1 x 10 <sup>8</sup>	半透明	12	1 / 24
83.3930.041		PET	0.4	2 x 10 <sup>6</sup>	透明	12	1 / 24
83.3930.101		PET	1.0	2 x 10 <sup>6</sup>	透明	11	1 / 24
83.3930.300		PET	3.0	2 x 10 <sup>6</sup>	半透明	9	1 / 24
83.3930.500		PET	5.0	6 x 10 <sup>5</sup>	半透明	10	1 / 24
83.3930.800		PET	8.0	2 x 10 <sup>5</sup>	半透明	11	1 / 24
83.3931.040	12 孔	PET	0.4	1 x 10 <sup>8</sup>	半透明	12	1 / 48
83.3931.041		PET	0.4	2 x 10 <sup>6</sup>	透明	12	1 / 48
83.3931.101		PET	1.0	2 x 10 <sup>6</sup>	透明	11	1 / 48
83.3931.300		PET	3.0	2 x 10 <sup>6</sup>	半透明	9	1 / 48
83.3931.500		PET	5.0	6 x 10 <sup>5</sup>	半透明	10	1 / 48
83.3931.800		PET	8.0	2 x 10 <sup>5</sup>	半透明	11	1 / 48
83.3932.040	24 孔	PET	0.4	1 x 10 <sup>8</sup>	半透明	12	1 / 48
83.3932.041		PET	0.4	2 x 10 <sup>6</sup>	透明	12	1 / 48
83.3932.101		PET	1.0	2 x 10 <sup>6</sup>	透明	11	1 / 48
83.3932.300		PET	3.0	2 x 10 <sup>6</sup>	半透明	9	1 / 48
83.3932.500		PET	5.0	6 x 10 <sup>5</sup>	半透明	10	1 / 48
83.3932.800		PET	8.0	2 x 10 <sup>5</sup>	半透明	11	1 / 48

保留修改参数的权利

该目录所显示的产品并不在所有国家销售。

745-10300

莎斯特（上海）贸易有限公司  
上海市浦东新区浦东大道555号  
裕景国际商务广场2003室200120  
电话: (86) 21-50620181  
传真: (86) 21-50580700  
info.cn@sarstedt.com  
www.sarstedt.com

